

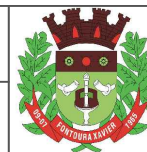
Google Earth  
Image © 2024 Maxar Technologies

OBSERVAÇÕES:

COORDENADAS:

PONTO INICIAL: Latitude: 28°59'10.12"S Longitude: 52°21'27.38"O

PONTO FINAL: Latitude: 28°59'12.00"S Longitude: 52°21'28.38"O



PREFEITURA MUNICIPAL DE  
FONTOURA XAVIER

PROJETO:  
PAVIMENTAÇÃO DE VIAS URBANAS  
EM PISO INTERTRAVADO.

TIPO:  
LOCALIZAÇÃO

RESPONSÁVEL TÉCNICO:  
  
Edivan Arruda de Oliveira  
CAU/BR A156417-0

PROPRIETÁRIO/RESPONSÁVEL:  
  
Luiz Armando Taffarel  
PREFEITO MUNICIPAL

LOCAL:  
Rua 40  
Loteamento Popular  
ÁREA:  
564,40 m<sup>2</sup>

ESTADO:  
RS

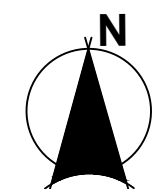
MUNICÍPIO:  
FONTOURA XAVIER

DATA:  
Junho/2024

ESCALA:  
Sem Escola

PRANCHA:  
01/05





Google Earth

Image © 2024 Maxar Technologies

OBSERVAÇÕES:

COORDENADAS:

PONTO INICIAL: Latitude: 28°59'10.12"S Longitude: 52°21'27.38"O

PONTO FINAL: Latitude: 28°59'12.00"S Longitude: 52°21'28.38"O



PREFEITURA MUNICIPAL DE  
FONTOURA XAVIER

PROJETO:  
PAVIMENTAÇÃO DE VIAS URBANAS  
EM PISO INTERTRAVADO.

TIPO:  
SITUAÇÃO

RESPONSÁVEL TÉCNICO:  
  
Edivan Arruda de Oliveira  
CAU/BR A156417-0

PROPRIETÁRIO/RESPONSÁVEL:  
  
Luiz Armando Taffarel  
PREFEITO MUNICIPAL

LOCAL:  
Rua 40  
Loteamento Popular  
ÁREA:  
564,40 m<sup>2</sup>

ESTADO:

RS

MUNICÍPIO:

FONTOURA XAVIER

DATA:

Junho/2024

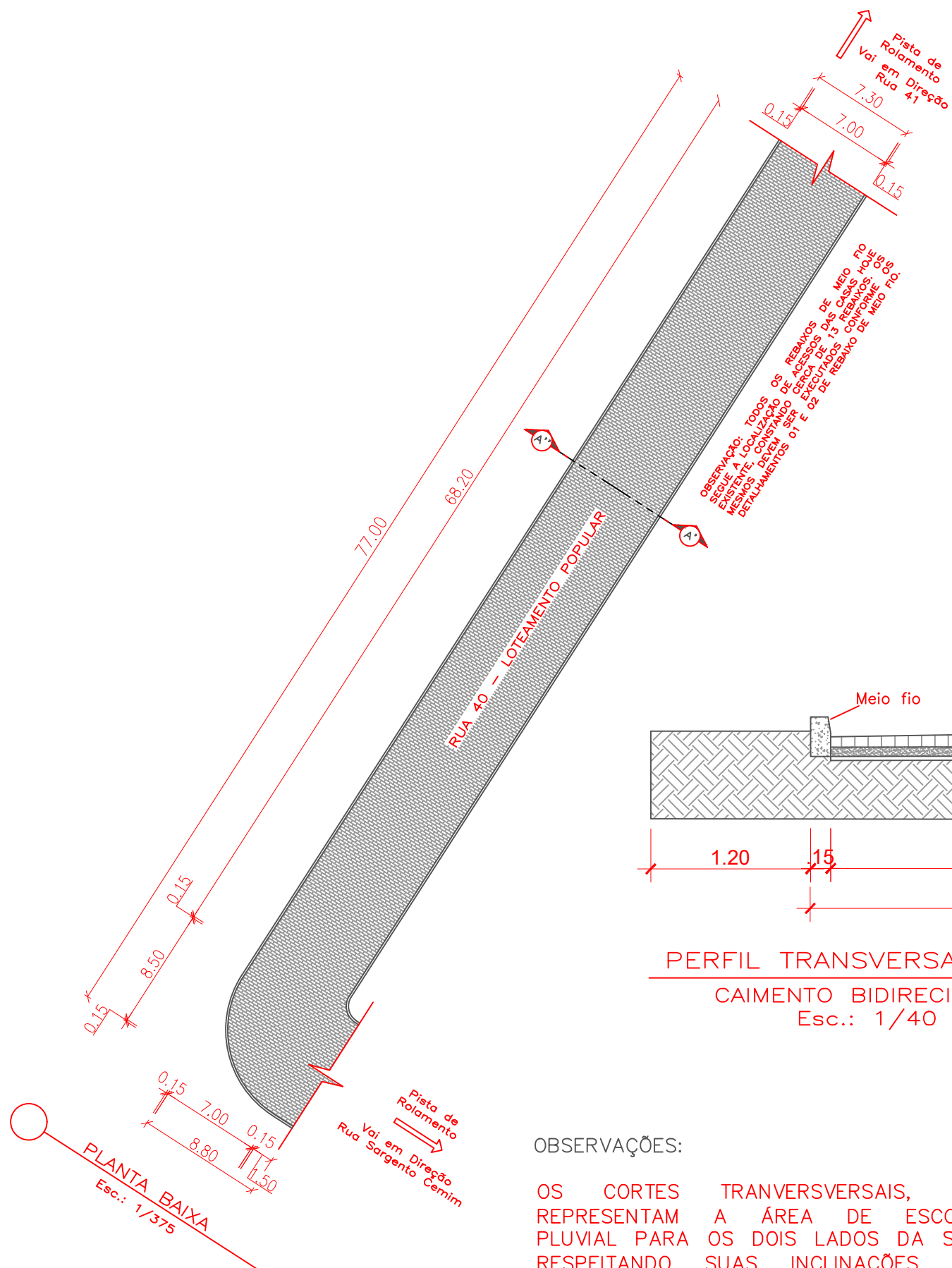
ESCALA:

Sem Escala

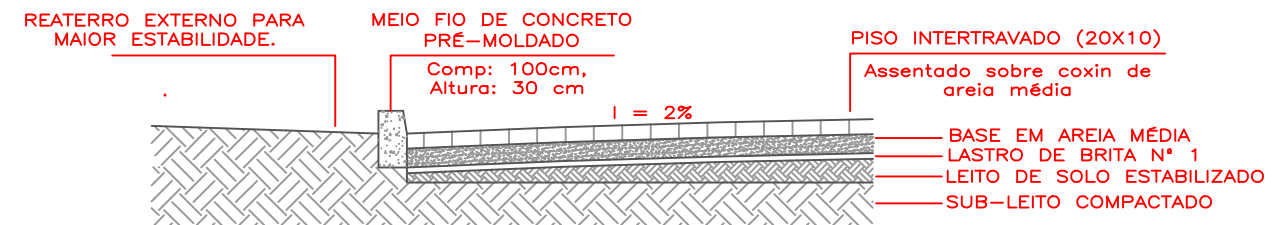
PRANCHA:

02/05

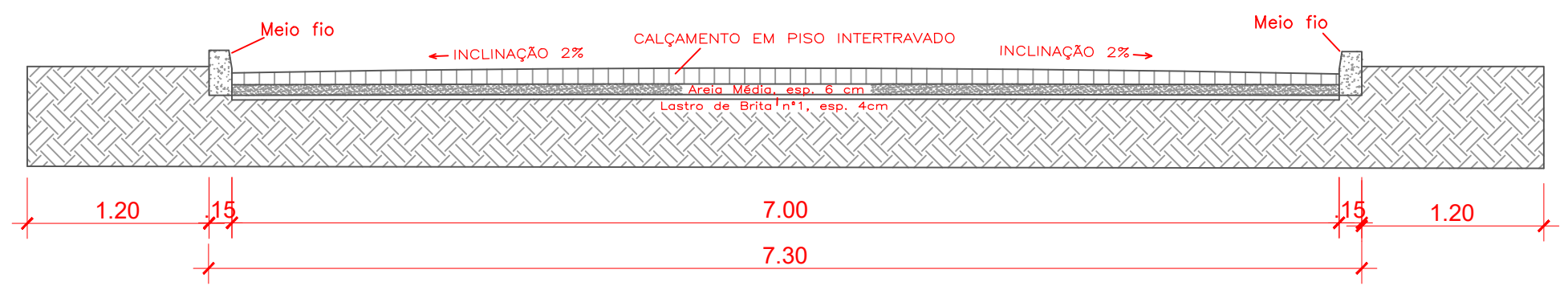




OBSERVAÇÃO: TODOS OS REBAIXOS DE MEIO FIO SEQUE A LOCALIZAÇÃO DE ACESSOS DAS CASAS. HOJE EXISTE, CONSTATANDO CERCA DE 13 REBAIXOS. MESMOS DEBEM SER EXECUTADOS CONFORME DETALHAMENTOS 01 E 02 DE REBAIXO DE MEIO FIO.

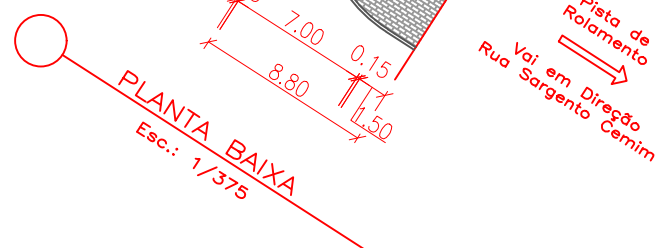


DETALHE PERFIL TRANSVERSAL  
Esc.: 1/40



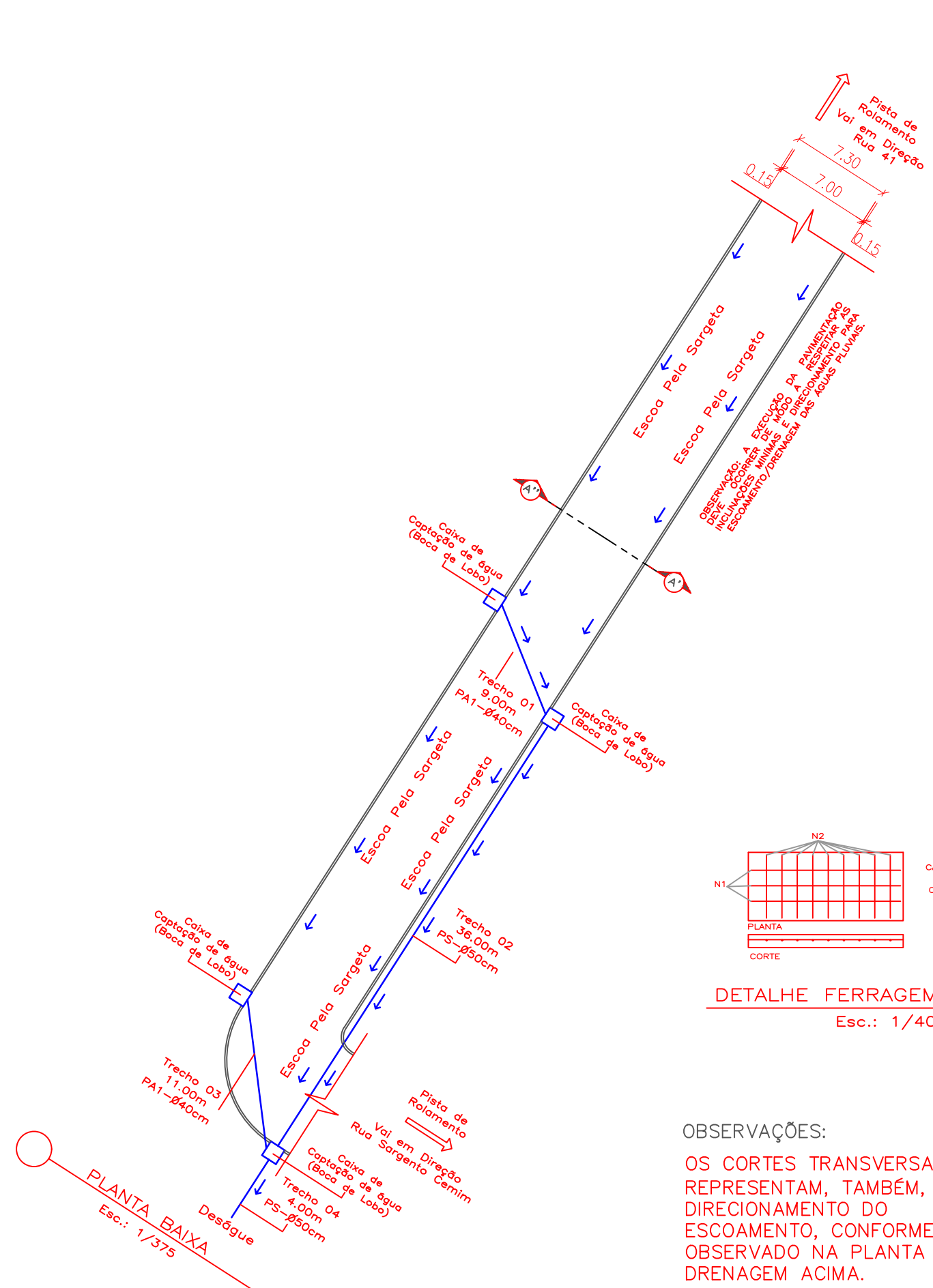
PERFIL TRANSVERSAL A'AA"  
CAIMENTO BIDIRECIONAL  
Esc.: 1/40

OBSERVAÇÕES:  
OS CORTES TRANSVERSASIS, TAMBÉM, REPRESENTAM A ÁREA DE ESCOAMENTO PLUVIAL PARA OS DOIS LADOS DA SARGETA. RESPEITANDO SUAS INCLINAÇÕES MÍNIMAS, PARA MELHOR FUNCIONALIDADE.

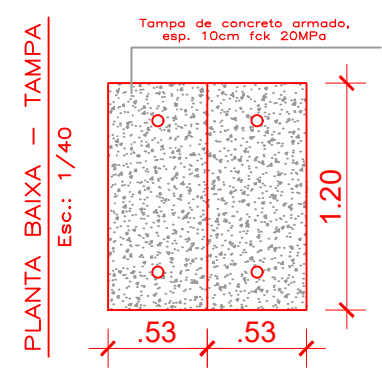
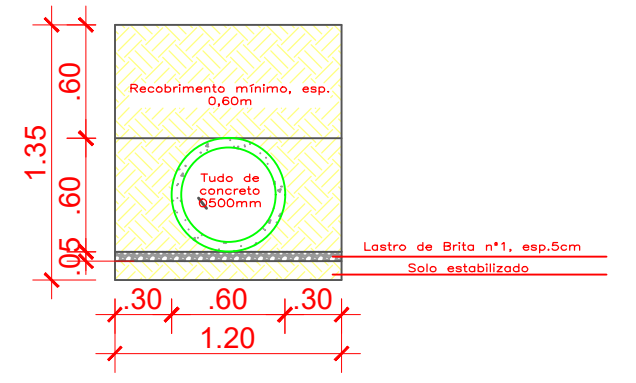
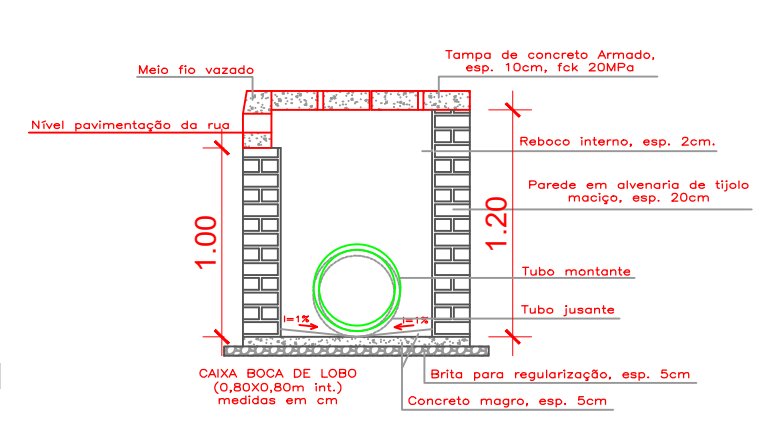
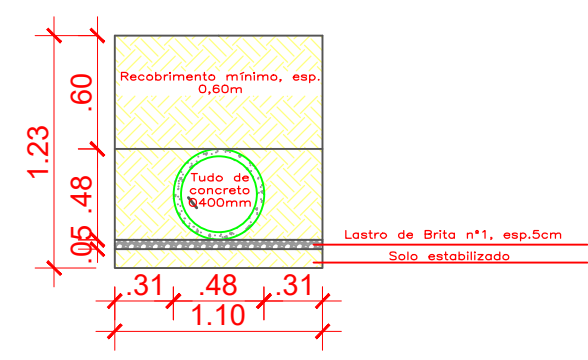
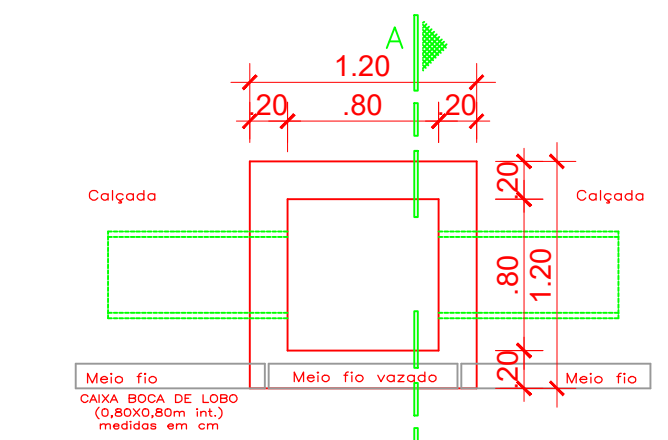
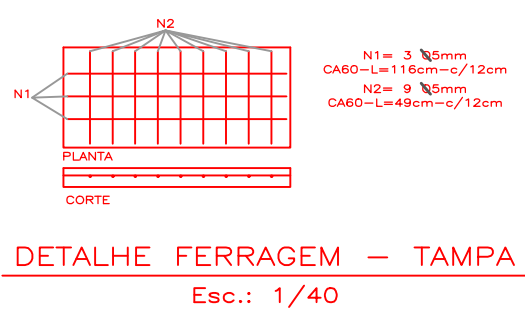



PLANTA BAIXA  
Esc.: 1/375

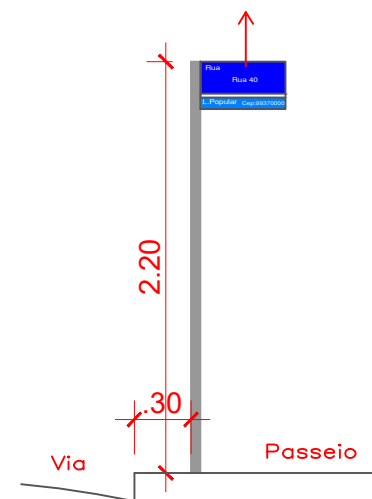
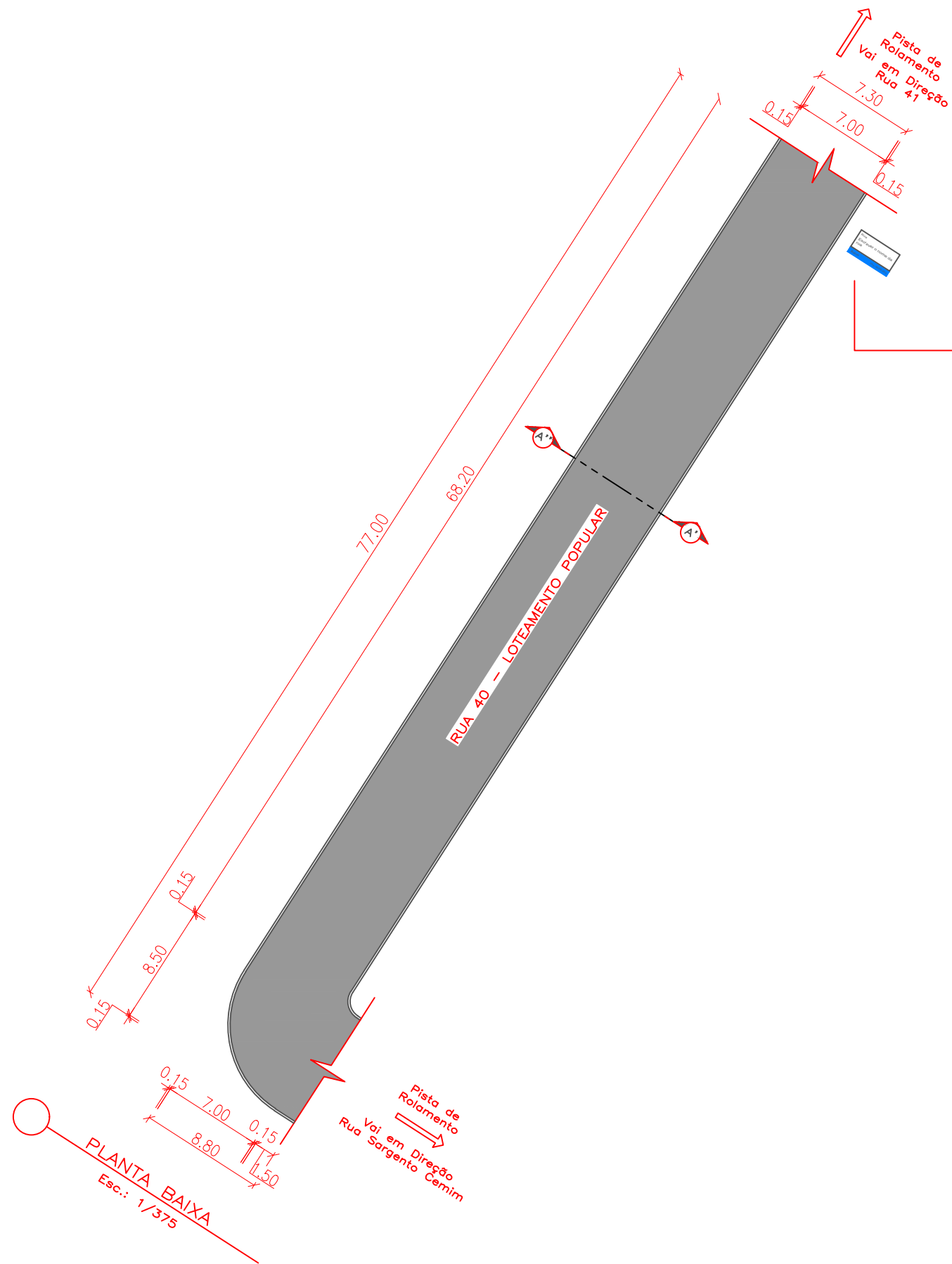
	<p>PREFEITURA MUNICIPAL DE FONTOURA XAVIER</p>		ESTADO:	RS	
			MUNICÍPIO:	FONTOURA XAVIER	
PROJETO:	PAVIMENTAÇÃO DE VIAS URBANAS EM PISO INTERTRAVADO.	TIPO:	PLANTA BAIXA E DETALHES	DATA:	Maio/2024
RESPONSÁVEL TÉCNICO:	Edivan Arruda de Oliveira CAU/BR A156417-0	PROPRIETÁRIO/RESPONSÁVEL:	Luiz Armando Taffarel PREFEITO MUNICIPAL	LOCAL:	Rua 40 Loteamento Popular
		ÁREA:	564,40 m <sup>2</sup>	ESCALA:	Indicada
				PRANCHA:	03/05



**OBSERVAÇÕES:**  
OS CORTES TRANSVERSAIS, REPRESENTAM, TAMBÉM, O DIRECIONAMENTO DO ESCOAMENTO, CONFORME OBSERVADO NA PLANTA DE DRENAGEM ACIMA.




	<b>PREFEITURA MUNICIPAL DE FONTOURA XAVIER</b>		ESTADO:	RS
			MUNICÍPIO:	FONTOURA XAVIER
PROJETO: PAVIMENTAÇÃO DE VIAS URBANAS EM PISO INTERTRAVADO.		TIPO: PLANTA BAIXA (DRENAGEM) E DETALHES	DATA:	Junho/2024
RESPONSÁVEL TÉCNICO:	PROPRIETÁRIO/RESPONSÁVEL:	LOCAL:	ESCALA:	Indicada
Edivan Arruda de Oliveira CAU/BR A156417-0	Luiz Armando Taffarel PREFEITO MUNICIPAL	Rua 40 Loteamento Popular ÁREA: 564,40 m <sup>2</sup>	PRANCHA:	04/05

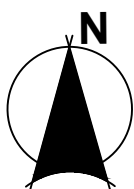
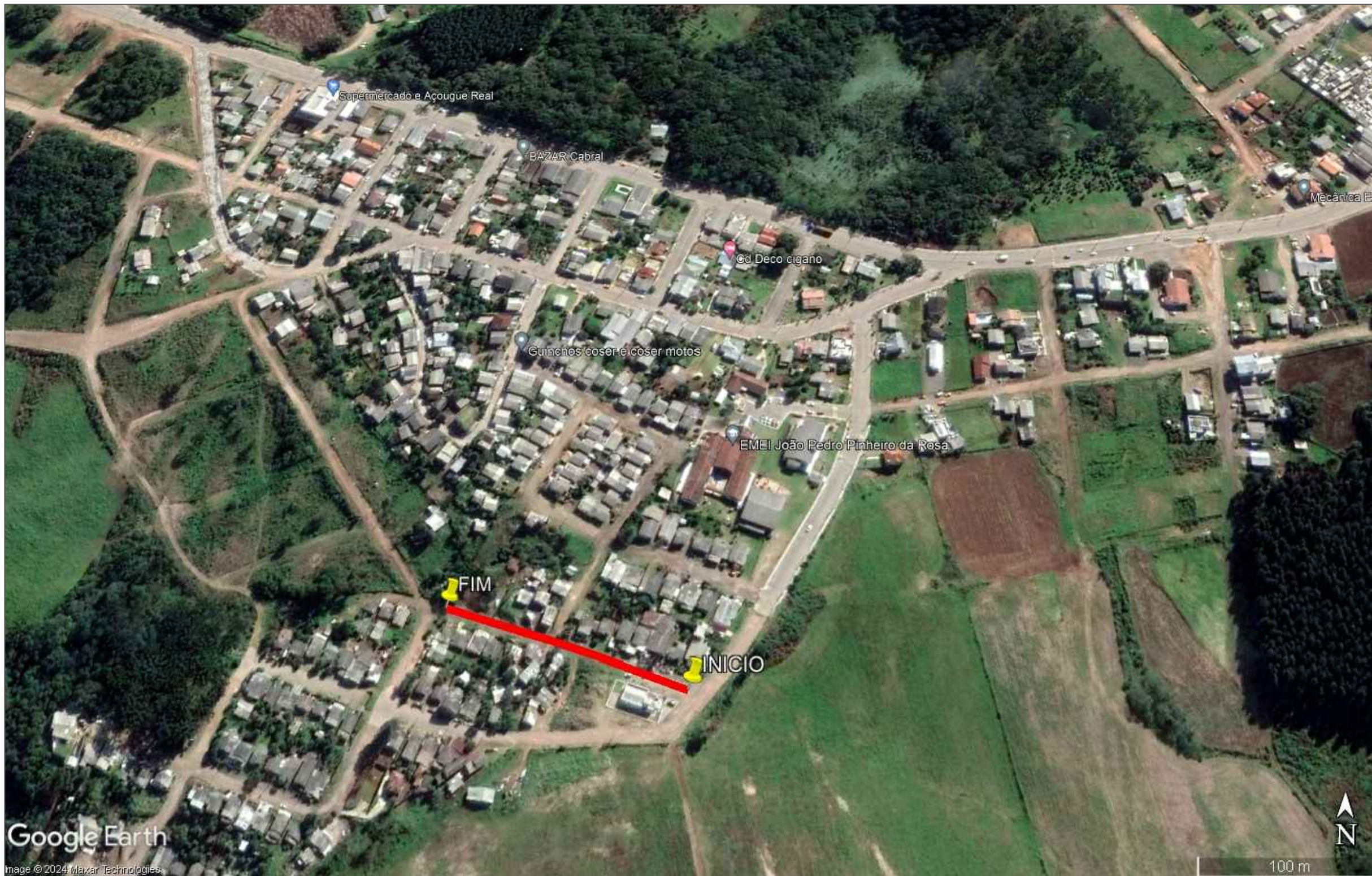


DETALHES PLACAS  
Esc.: 1/40

PLANTA BAIXA  
Esc.: 1/375

	<p>PREFEITURA MUNICIPAL DE FONTOURA XAVIER</p>		ESTADO:	RS
			MUNICÍPIO:	FONTOURA XAVIER
PROJETO: PAVIMENTAÇÃO DE VIAS URBANAS EM PISO INTERTRAVADO.		TIPO: PLANTA BAIXA (SINALIZAÇÃO) E DETALHES.		DATA: Junho/2024
RESPONSÁVEL TÉCNICO:  Edivan Arruda de Oliveira CAU/BR A156417-0	PROPRIETÁRIO/RESPONSÁVEL:  Luiz Armando Taffarel PREFEITO MUNICIPAL	LOCAL: Rua 40 Loteamento Popular	ESCALA: Indicada	PRANCHA: 05/05
		ÁREA: 564,40 m <sup>2</sup>		





OBSERVAÇÕES:

COORDENADAS:

PONTO INICIAL: Latitude: 28°59'15.71"S Longitude: 52°21'24.93"O

PONTO FINAL: Latitude: 28°59'14.15"S Longitude: 52°21'30.12"O



PREFEITURA MUNICIPAL DE  
FONTOURA XAVIER

PROJETO:  
PAVIMENTAÇÃO DE VIAS URBANAS  
EM PISO INTERTRAVADO.

TIPO:  
LOCALIZAÇÃO

RESPONSÁVEL TÉCNICO:  
  
Edivan Arruda de Oliveira  
CAU/BR A156417-0

PROPRIETÁRIO/RESPONSÁVEL:  
  
Luiz Armando Taffarel  
PREFEITO MUNICIPAL

LOCAL:  
Rua A  
Loteamento Popular  
ÁREA:  
1.410,00 m<sup>2</sup>

ESTADO:

RS

MUNICÍPIO:

FONTOURA XAVIER

DATA:

Junho/2024

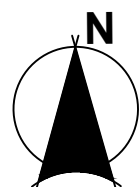
ESCALA:

Sem Escola

PRANCHA:

01/03





Google Earth

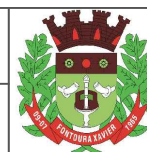
Image © 2024 Maxar Technologies

OBSERVAÇÕES:

COORDENADAS:

PONTO INICIAL: Latitude: 28°59'15.71"S Longitude: 52°21'24.93"O

PONTO FINAL: Latitude: 28°59'14.15"S Longitude: 52°21'30.12"O



PREFEITURA MUNICIPAL DE  
FONTOURA XAVIER

PROJETO:  
PAVIMENTAÇÃO DE VIAS URBANAS  
EM PISO INTERTRAVADO.

TIPO:  
SITUAÇÃO

RESPONSÁVEL TÉCNICO:  
  
Edivan Arruda de Oliveira  
CAU/BR A156417-0

PROPRIETÁRIO/RESPONSÁVEL:  
  
Luiz Armando Taffarel  
PREFEITO MUNICIPAL

LOCAL:  
Rua A  
Loteamento Popular  
ÁREA:  
1.410,00 m<sup>2</sup>

ESTADO:

RS

MUNICÍPIO:

FONTOURA XAVIER

DATA:

Junho/2024

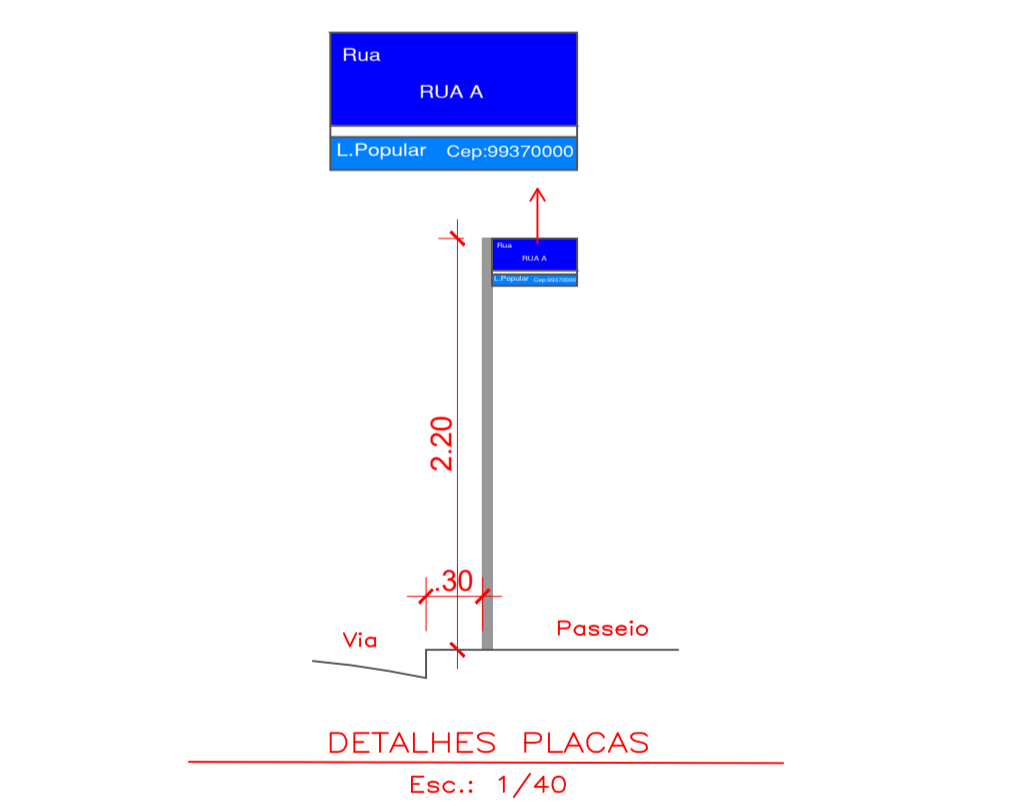
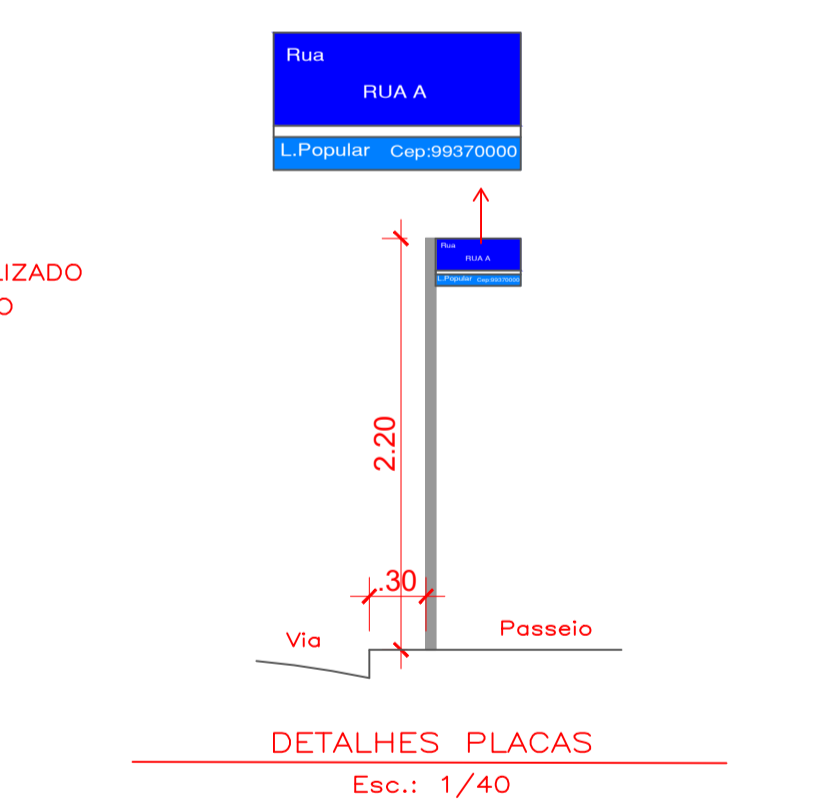
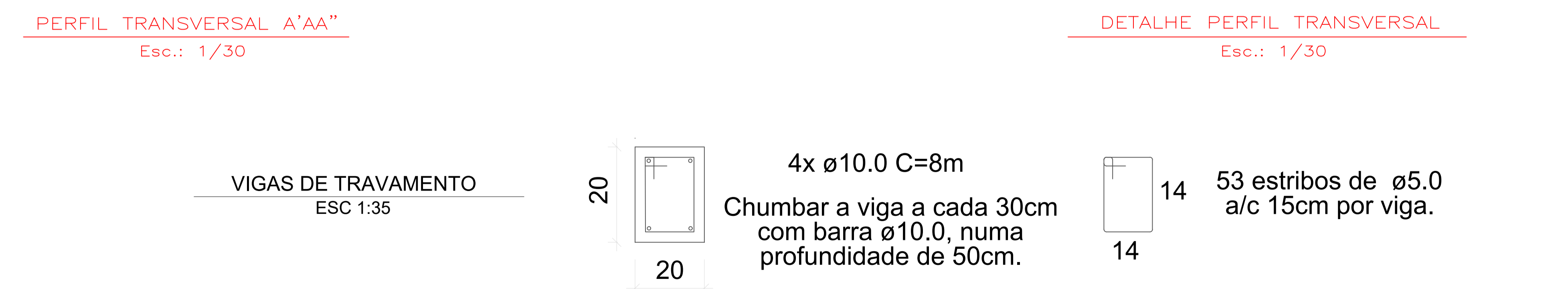
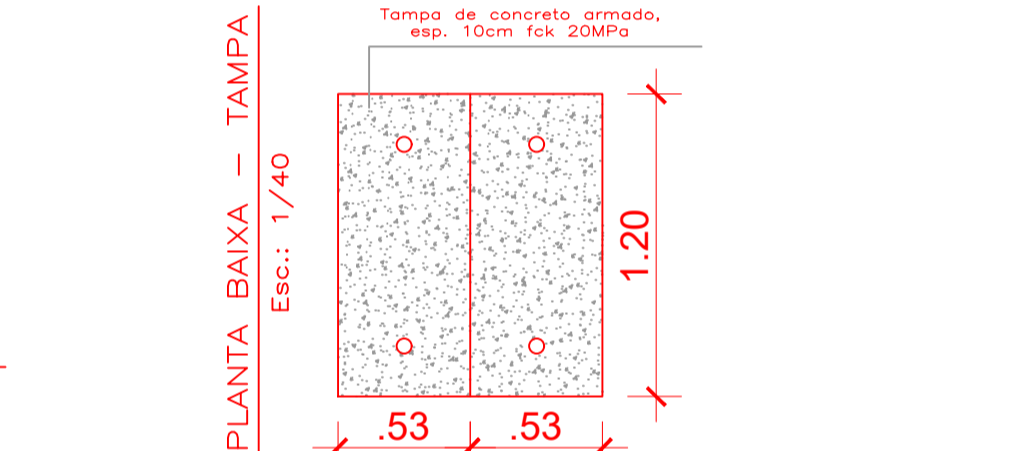
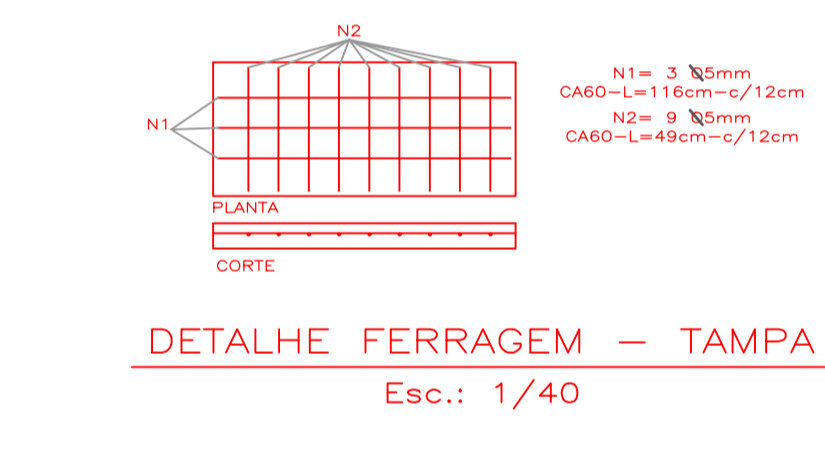
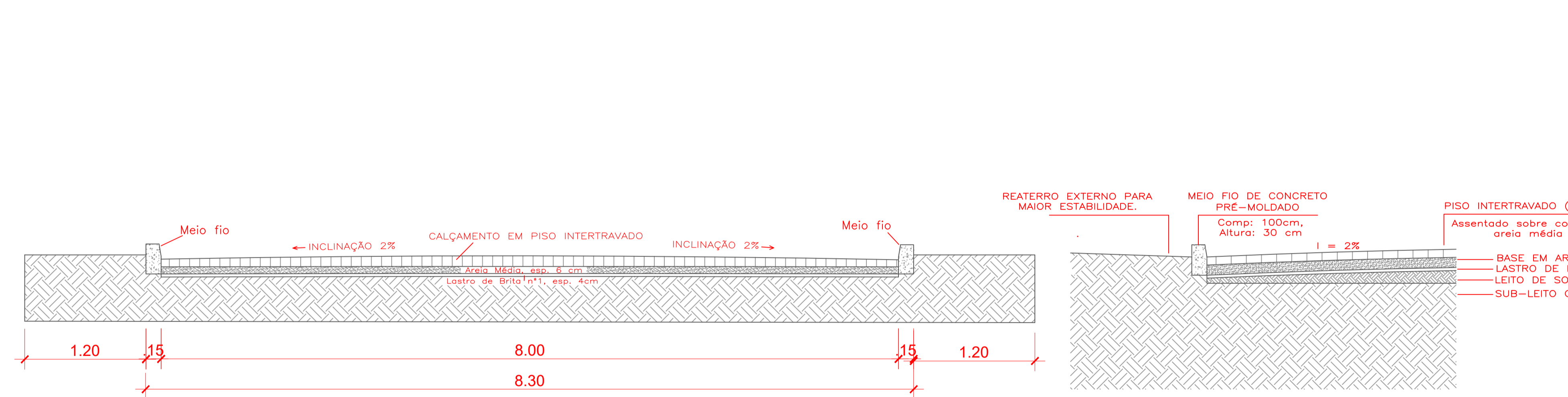
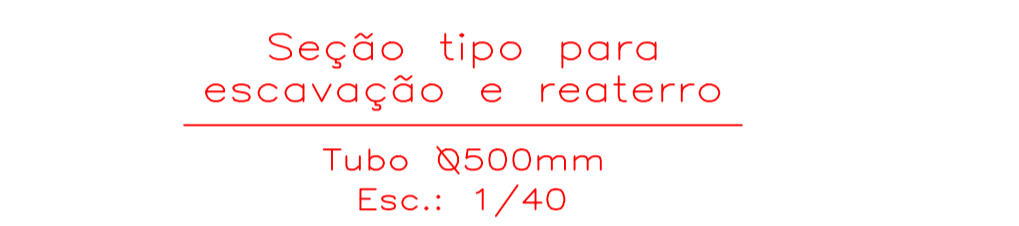
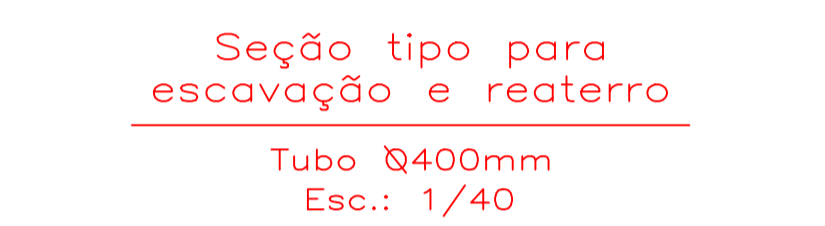
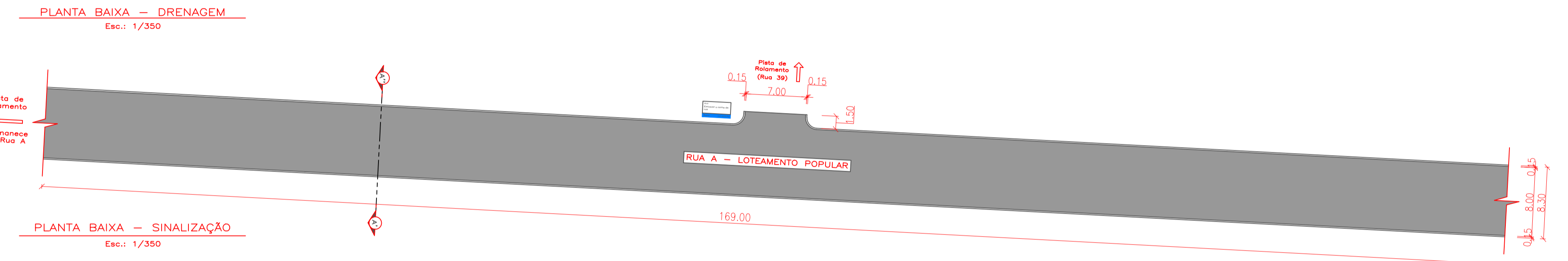
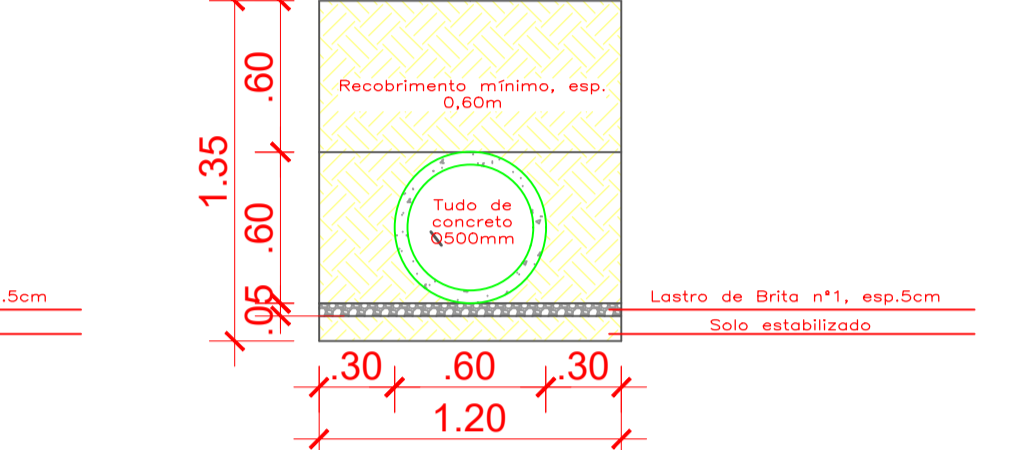
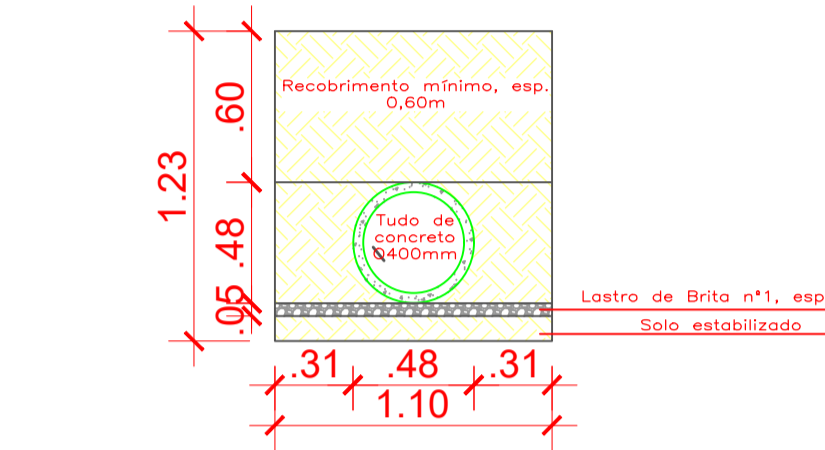
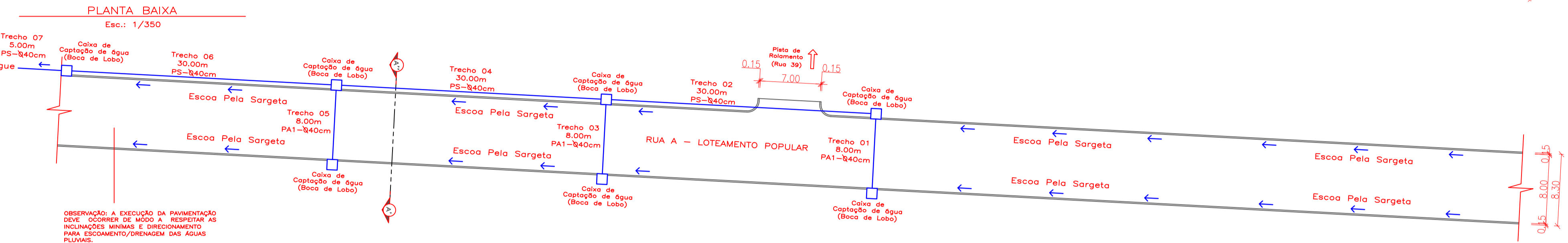
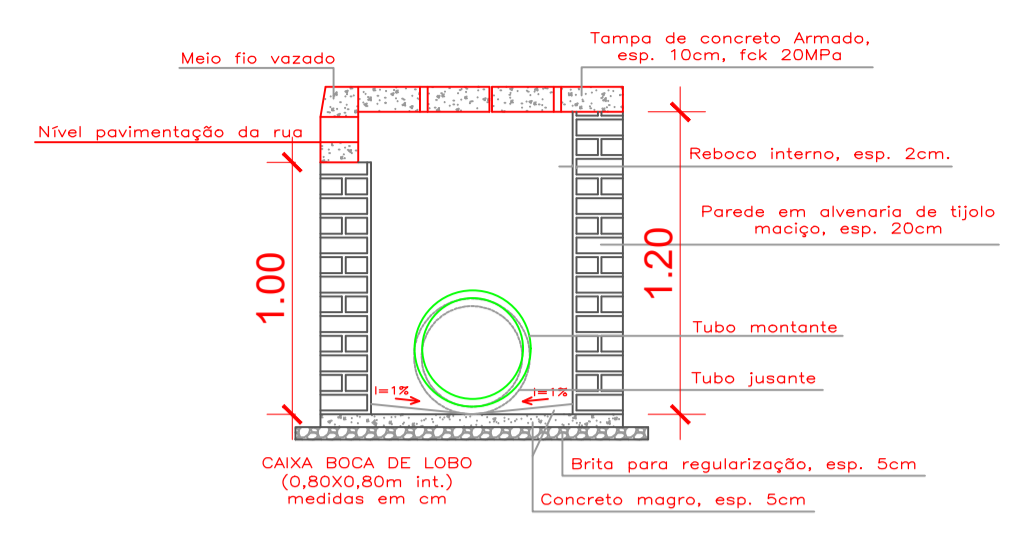
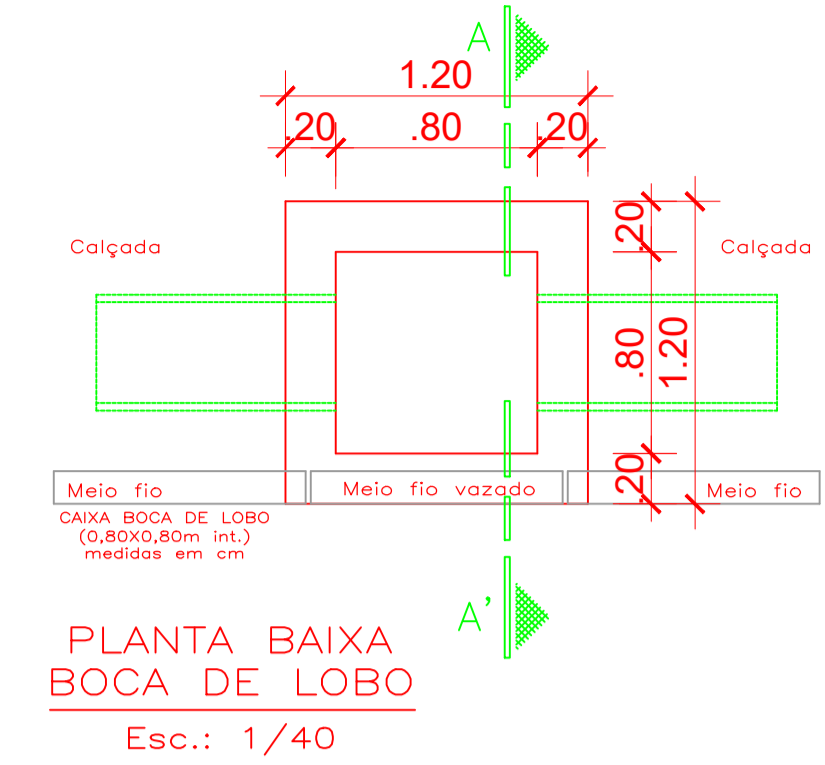
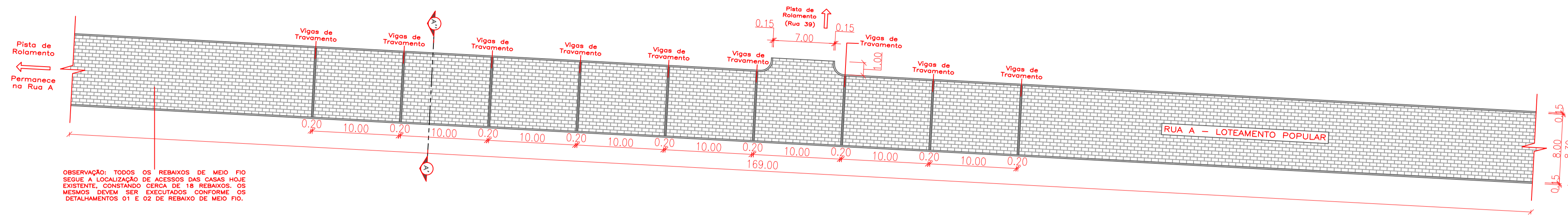
ESCALA:

Sem Escala

PRANCHA:

02/03

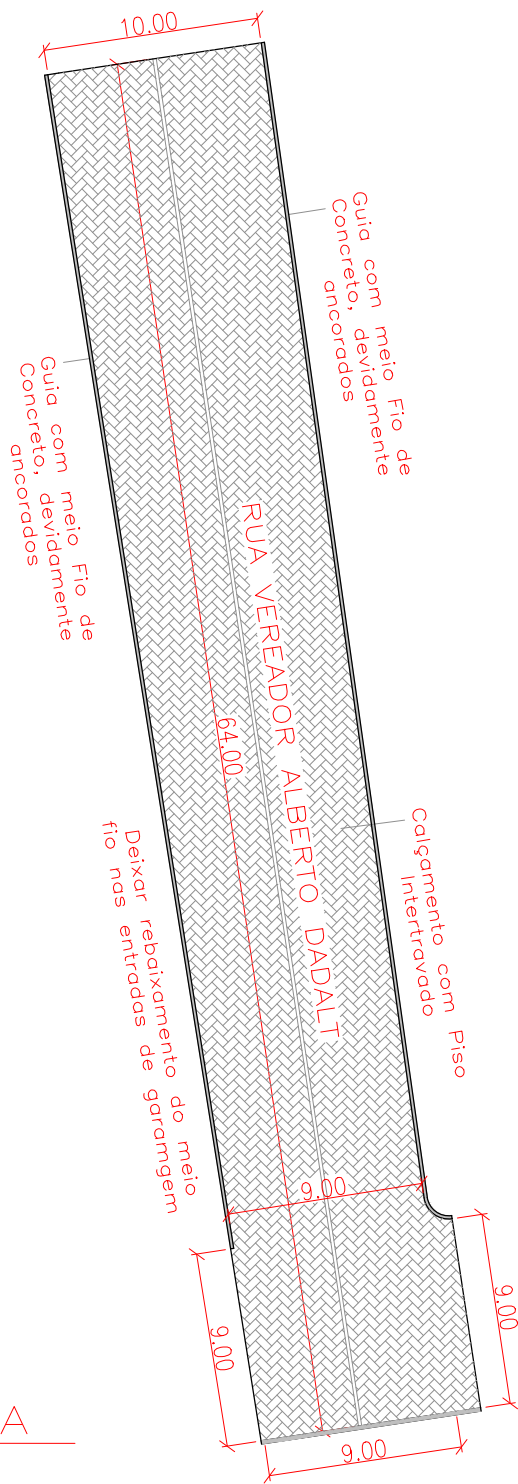




OBSERVAÇÕES:  
OS CORTES TRANSVERSAS, TAMBÉM, REPRESENTAM A ÁREA DE ESCOAMENTO PLUVIAL PARA OS DOIS LADOS DA SARGETA. RESPEITANDO SUAS INCLINAÇÕES MÍNIMAS, PARA MELHOR FUNCIONALIDADE.

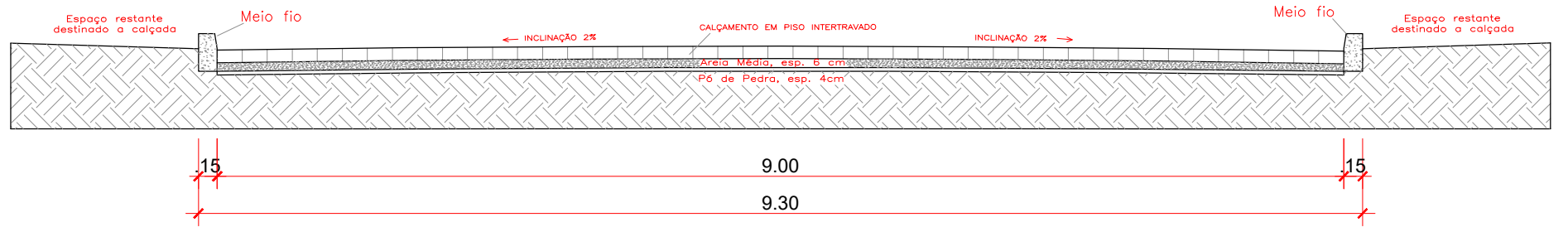
		ESTADO: RS MUNICÍPIO: FONTOURA XAVIER
PROJETO: PAVIMENTAÇÃO DE VIAS URBANAS EM PISO INTERTRAVADO.	TIPO: PLANTA BAIXA E DETALHES	DATA: Junho/2024
RESPONSÁVEL TÉCNICO: Edivan Arruda de Oliveira CAU/RB A156417-0	PROPRIETÁRIO/RESPONSÁVEL: Luiz Armando Toffarel PREFEITO MUNICIPAL	ESCALA: Indicada
LOCAL: Rua A Loteamento Popular	ÁREA: 1.410,00 m <sup>2</sup>	PRANCHA: 03/03





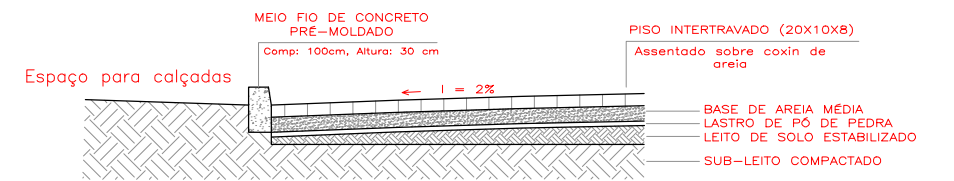
**PLANTA BAIXA**

Esc.: 1/350



**PERFIL TRANSVERSAL**

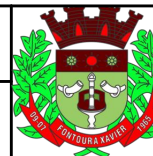
Esc.: 1/50



**DETALHE PERFIL TRANSVERSAL**

Esc.: 1/50

OBSERVAÇÕES:



**PREFEITURA MUNICIPAL DE  
FONTOURA XAVIER**

PROJETO:  
**PAVIMENTAÇÃO COM PISO  
INTERTRAVADO DE VIAS URBANAS**

TIPO:  
**PLANTA BAIXA E DETALHES**

RESPONSÁVEL TÉCNICO:

PROPRIETÁRIO/RESPONSÁVEL:

LOCAL:  
**Rua Vereador Alberto Dadalt  
- Centro**

ÁREA:  
**635,42 m<sup>2</sup>**

Augusto Ross  
CREA RS 236486

Luiz Armando Taffarel  
PREFEITO MUNICIPAL

ESTADO:  
**RS**

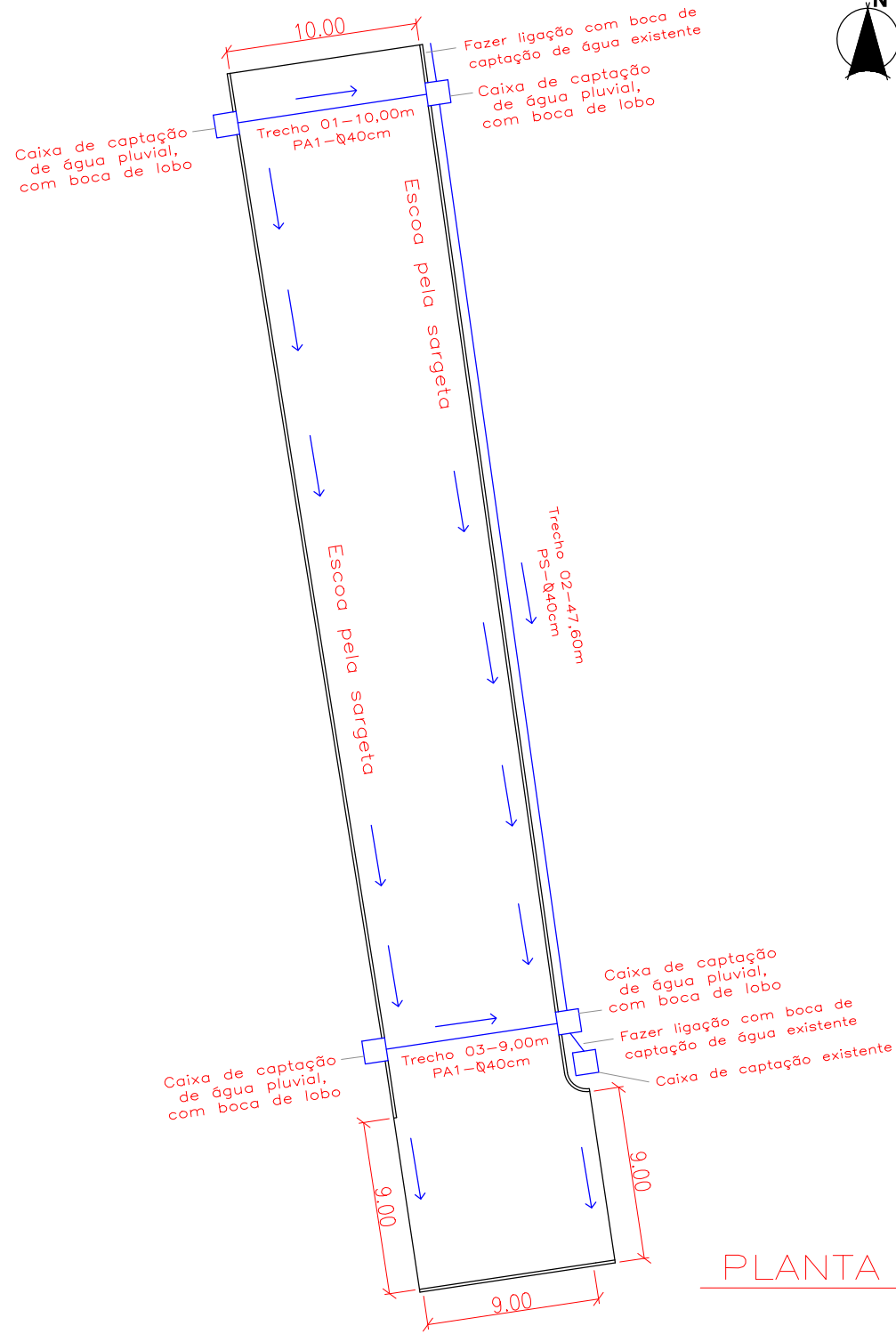
MUNICÍPIO:  
**FONTOURA XAVIER**

DATA:  
**Junho/2024**

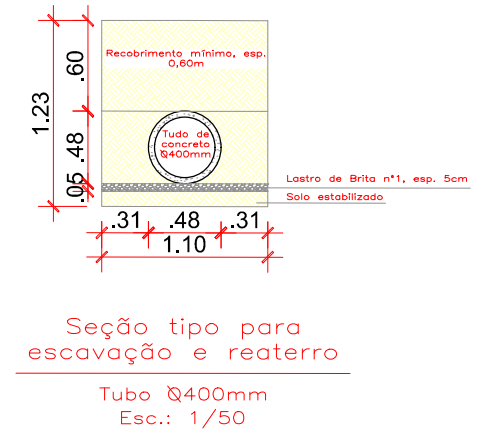
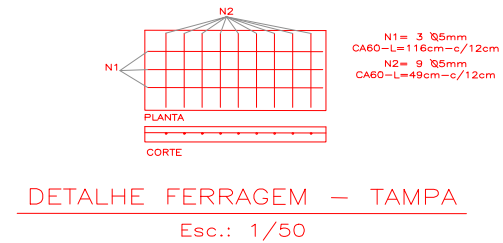
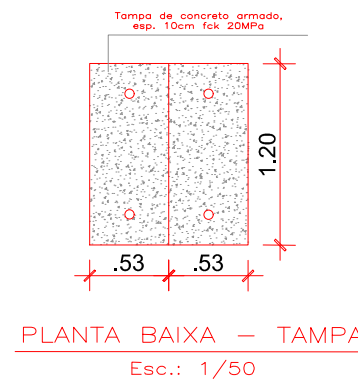
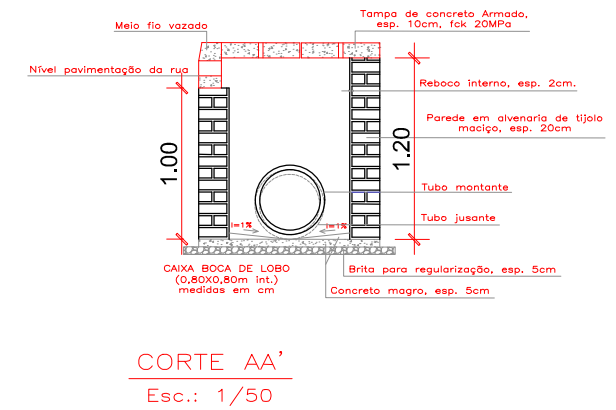
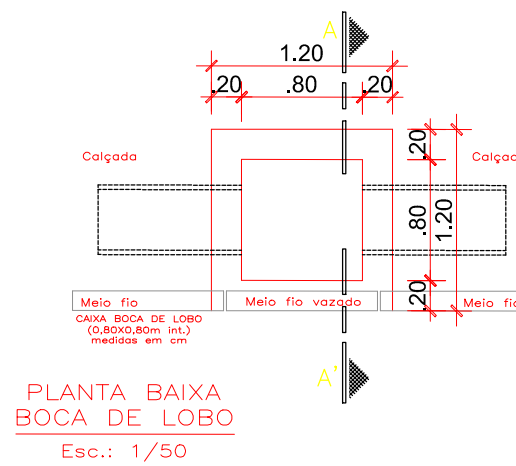
ESCALA:  
**Indicada**

PRANCHA:  
**03/04**



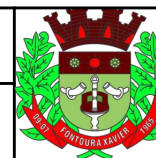


**PLANTA BAIXA – DRENAGEM**  
Esc.: 1/350



**OBSERVAÇÕES:**

O sentido da inclinação da tubulação deve seguir a indicação da planta baixa.



**PREFEITURA MUNICIPAL DE FONTOURA XAVIER**

PROJETO:  
**PAVIMENTAÇÃO COM PISO INTERTRAVADO DE VIAS URBANAS**

RESPONSÁVEL TÉCNICO:  
Augusto Ross  
CREA RS 236486

TIPO:  
**PLANTA BAIXA - DRENAGEM E DETALHES**

LOCAL:  
Rua Vereador Alberto Dadalt  
- Centro

ÁREA:  
635,42 m<sup>2</sup>

ESTADO:  
RS

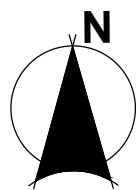
MUNICÍPIO:  
FONTOURA XAVIER

DATA:  
Junho/2024

ESCALA:  
Indicada

PRANCHA:  
04/04





Google Earth

Image © 2024 Maxar Technologies

80 m

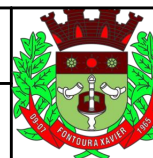


OBSERVAÇÕES:

**COORDENADAS:**

**PONTO INICIAL:** Latitude: 28°59'10.08"S Longitude: 52°20'35.66"O

**PONTO FINAL:** Latitude: 28°59'12.13"S Longitude: 52°20'35.31"O



**PREFEITURA MUNICIPAL DE  
FONTOURA XAVIER**

ESTADO:

RS

MUNICÍPIO:

Fontoura Xavier

DATA:

Junho/2024

ESCALA:

Sem Escala

PRANCHA:

02/04

PROJETO:  
PAVIMENTAÇÃO COM PISO  
INTERTRAVADO DE VIAS URBANAS

TIPO:  
PLANTA DE LOCALIZAÇÃO

RESPONSÁVEL TÉCNICO:

Augusto Ross  
CREA RS 236486

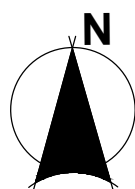
PROPRIETÁRIO/RESPONSÁVEL:

Luiz Armando Taffarel  
PREFEITO MUNICIPAL

LOCAL:  
Rua Vereador Alberto Dadalt  
- Centro

ÁREA:  
635,42 m<sup>2</sup>





Google Earth

Image © 2024 Maxar Technologies

200 m

OBSERVAÇÕES:

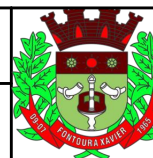
COORDENADAS:

PONTO INICIAL:

Latitude: 28°59'10.08"S Longitude: 52°20'35.66"O

PONTO FINAL:

Latitude: 28°59'12.13"S Longitude: 52°20'35.31"O



PREFEITURA MUNICIPAL DE  
FONTOURA XAVIER

ESTADO:

RS

MUNICÍPIO:

Fontoura Xavier

DATA:

Junho/2024

ESCALA:

Sem Escala

PRANCHA:

01/04

PROJETO:

PAVIMENTAÇÃO COM PISO  
INTERTRAVADO DE VIAS URBANAS

TIPO:

PLANTA DE SITUAÇÃO

RESPONSÁVEL TÉCNICO:

Augusto Ross  
CREA RS 236486

PROPRIETÁRIO/RESPONSÁVEL:

Luiz Armando Taffarel  
PREFEITO MUNICIPAL

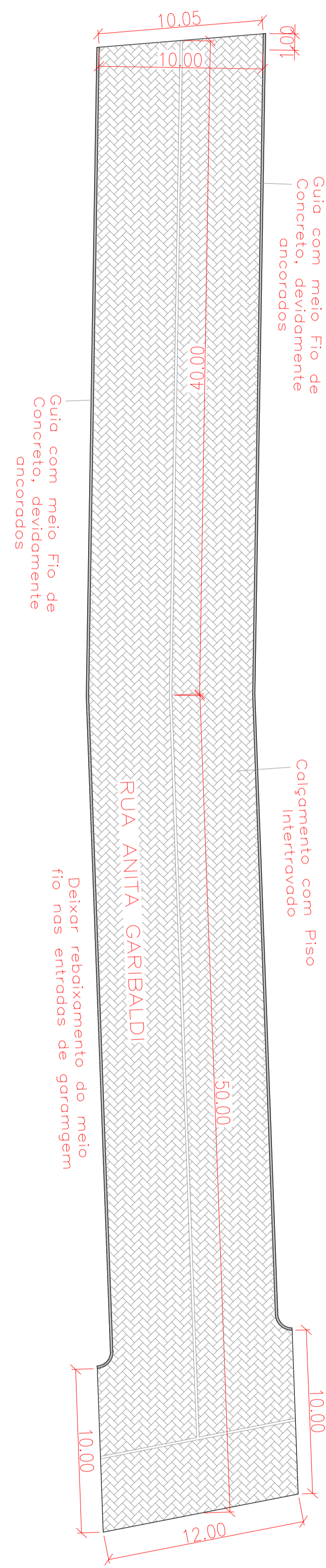
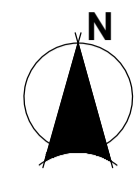
LOCAL:

Rua Vereador Alberto Dadalt  
- Centro

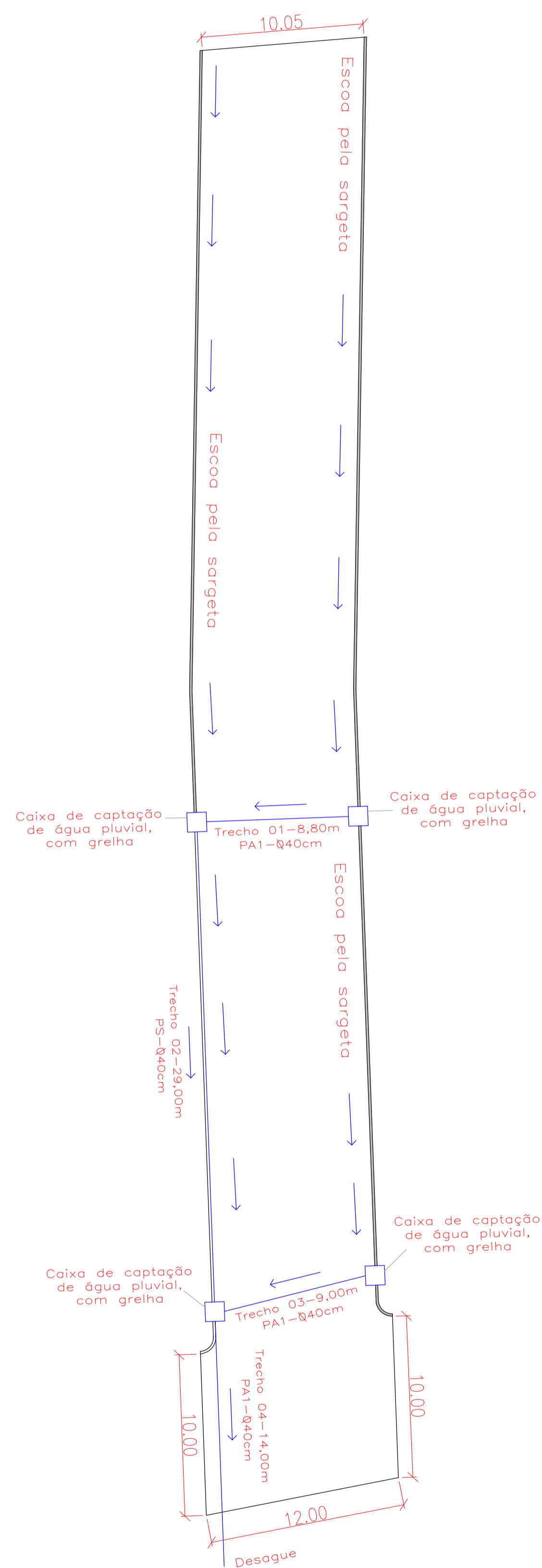
ÁREA:

635,42 m<sup>2</sup>

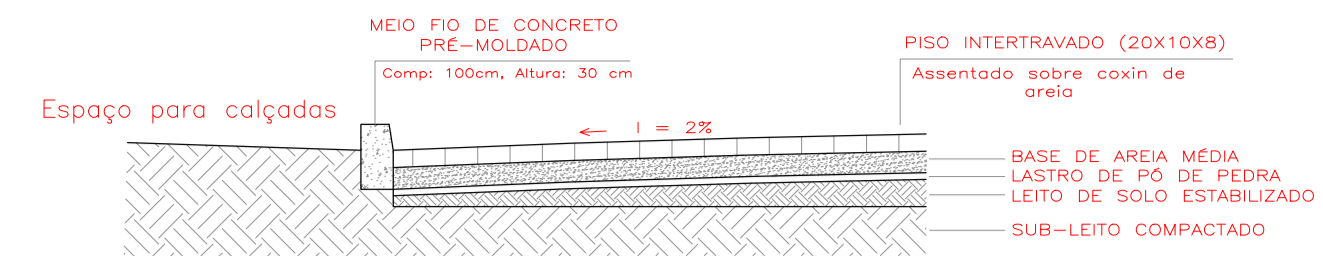




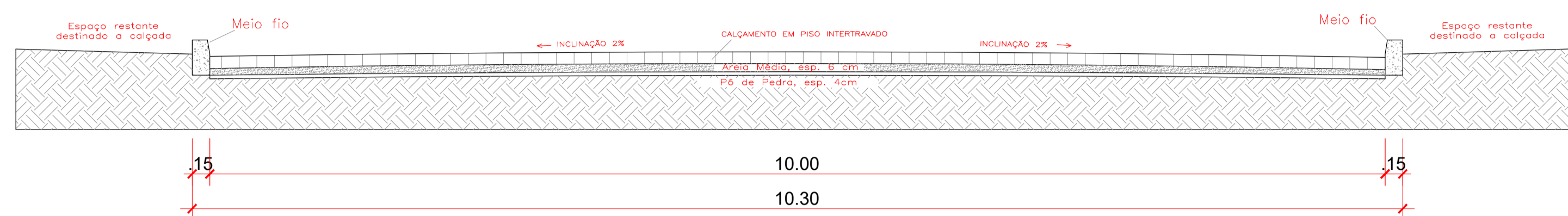
PLANTA BAIXA  
Esc.: 1/225



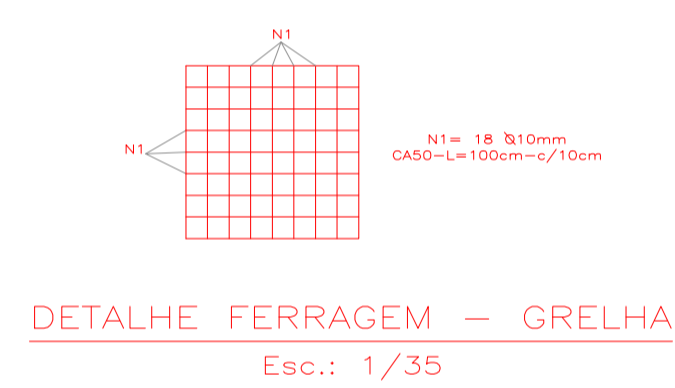
PLANTA BAIXA - DRENAGEM  
Esc.: 1/225



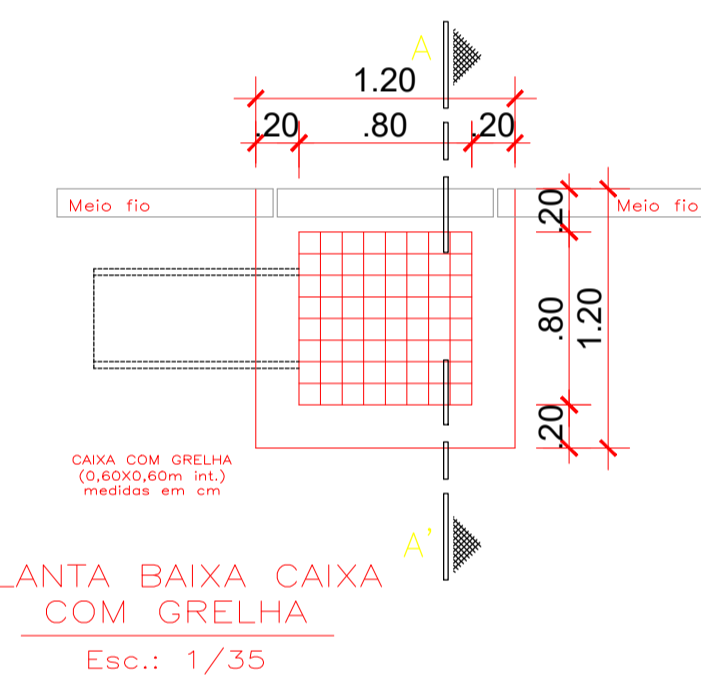
DETALHE PERFIL TRANSVERSAL  
Esc.: 1/35



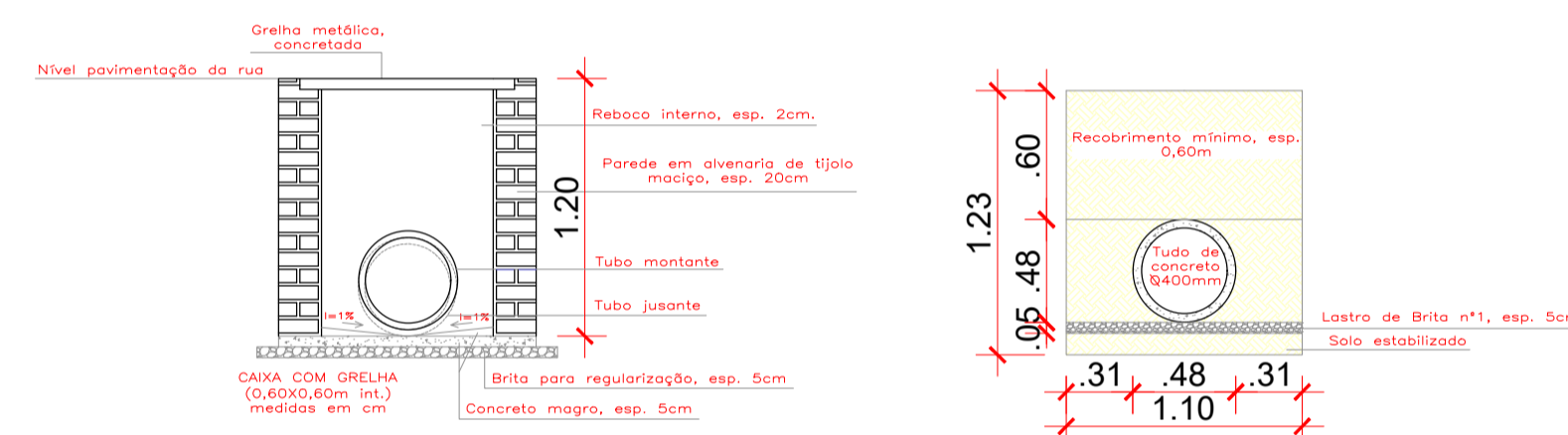
PERFIL TRANSVERSAL  
Esc.: 1/35



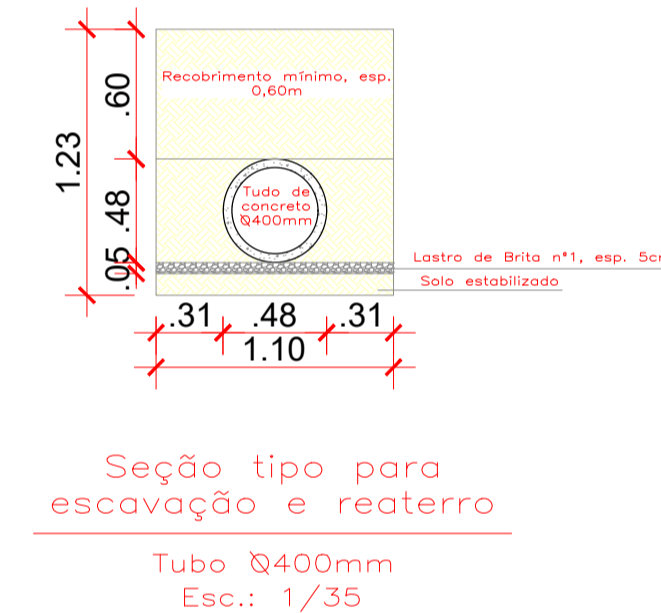
DETALHE FERRAGEM - GRELHA  
Esc.: 1/35




PLANTA BAIXA CAIXA COM GRELHA  
Esc.: 1/35



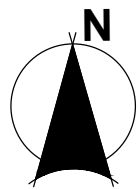
CORTE AA'  
Esc.: 1/35



Seção tipo para escavação e reaterro  
Tubo Ø400mm  
Esc.: 1/35

 <b>PREFEITURA MUNICIPAL DE FONTOURA XAVIER</b>		ESTADO:	RS
		MUNICÍPIO:	Fontoura Xavier
PROJETO:	TIPO:	DATA:	ESCALA:
PAVIMENTAÇÃO COM PISO INTERTRAVADO DE VIAS URBANAS	PLANTA BAIXA E DRENAGEM	Junho/2024	Indicado
RESPONSÁVEL TÉCNICO:	PROPRIETÁRIO/RESPONSÁVEL:	LOCAL:	PRANCHA:
Augusto Ross CREA RS 23498	Luz Amanda Taffard PREFEITO MUNICIPAL	Rua Anita Garibaldi - Vila Vaz	03/04
		ÁREA:	
		960,98 m <sup>2</sup>	





Google Earth

Image © 2024 Maxar Technologies

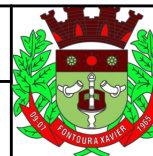
100 m

OBSERVAÇÕES:

COORDENADAS:

PONTO INICIAL: Latitude: 28°59'06.29"S Longitude: 52°21'16.39"O

PONTO FINAL: Latitude: 28°59'09.21"S Longitude: 52°21'16.35"O



PREFEITURA MUNICIPAL DE  
FONTOURA XAVIER

ESTADO:  
RS

MUNICÍPIO:  
Fontoura Xavier

DATA:  
Junho/2024

ESCALA:  
Sem Escala

PRANCHA:  
02/04

PROJETO:  
PAVIMENTAÇÃO COM PISO  
INTERTRAVADO DE VIAS URBANAS

TIPO:  
PLANTA DE LOCALIZAÇÃO

RESPONSÁVEL TÉCNICO:

PROPRIETÁRIO/RESPONSÁVEL:

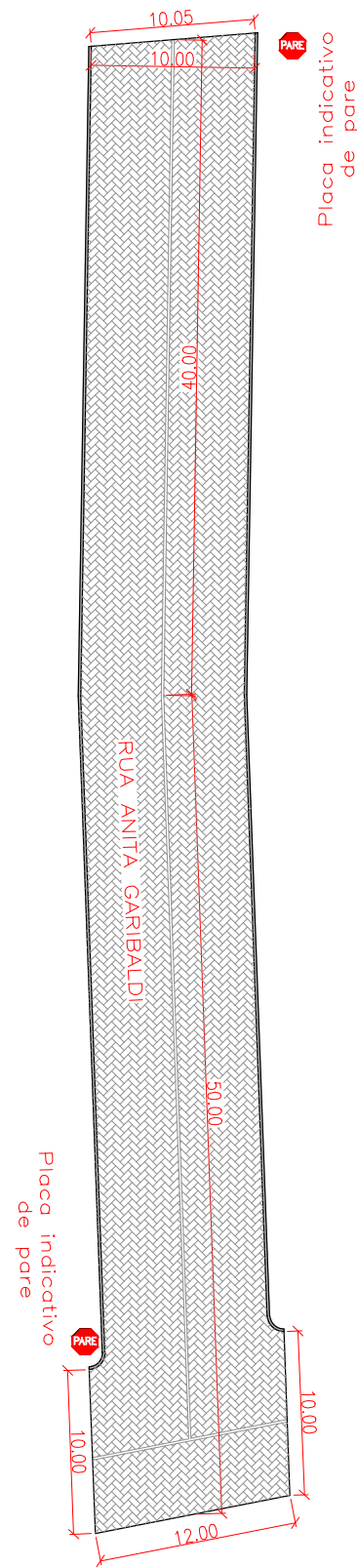
LOCAL:  
Rua Anita Garibaldi - Vila  
Vaz

ÁREA:  
960,98 m<sup>2</sup>

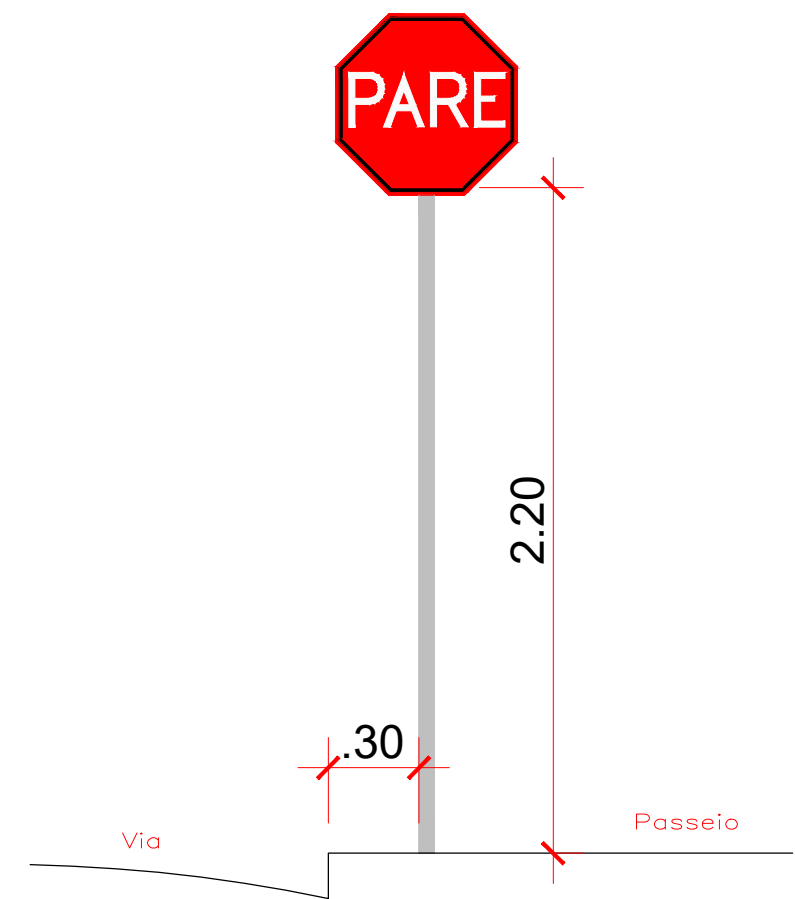
Augusto Ross  
CREA RS 236486

Luiz Armando Taffarel  
PREFEITO MUNICIPAL





PLANTA BAIXA – SINALIZAÇÃO  
Esc.: 1/400



DETALHE PLACA  
INDICAÇÃO DE PARE  
Esc. 1/25

OBSERVAÇÕES:

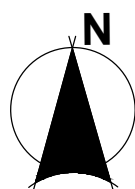


PREFEITURA MUNICIPAL DE  
FONTOURA XAVIER

ESTADO:	RS
MUNICÍPIO:	FONTOURA XAVIER
DATA:	Junho/2024
ESCALA:	Indicada
PRANCHA:	04/04

PROJETO:	TIPO:
PAVIMENTAÇÃO COM PISO INTERTRAVADO DE VIAS URBANAS	PLANTA BAIXA E DETALHES
RESPONSÁVEL TÉCNICO:	PROPRIETÁRIO/RESPONSÁVEL:
Augusto Ross CREA RS 236486	Luiz Armando Taffarel PREFEITO MUNICIPAL
LOCAL:	ÁREA:
Rua Anita Garibaldi - Vila Vaz	960,98 m <sup>2</sup>





OBSERVAÇÕES:

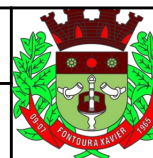
COORDENADAS:

PONTO INICIAL:

Latitude: 28°59'06.29"S Longitude: 52°21'16.39"O

PONTO FINAL:

Latitude: 28°59'09.21"S Longitude: 52°21'16.35"O



PREFEITURA MUNICIPAL DE  
FONTOURA XAVIER

ESTADO:

RS

MUNICÍPIO:

Fontoura Xavier

DATA:

Junho/2024

ESCALA:

Sem Escala

PRANCHA:

01/04

PROJETO:

PAVIMENTAÇÃO COM PISO  
INTERTRAVADO DE VIAS URBANAS

TIPO:

PLANTA DE SITUAÇÃO

RESPONSÁVEL TÉCNICO:

Augusto Ross  
CREA RS 236486

PROPRIETÁRIO/RESPONSÁVEL:

Luiz Armando Taffarel  
PREFEITO MUNICIPAL

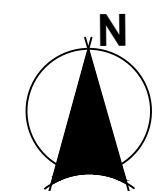
LOCAL:

Rua Anita Garibaldi - Vila  
Vaz

ÁREA:

960,98 m<sup>2</sup>





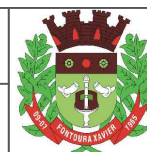
Google Earth  
 Image © 2024 Maxar Technologies

OBSERVAÇÕES:

COORDENADAS:

PONTO INICIAL: Latitude: 28°59'14.32"S Longitude: 52°21'23.48"O

PONTO FINAL: Latitude: 28°59'16.46"S Longitude: 52°21'25.34"O



PREFEITURA MUNICIPAL DE  
 FONTOURA XAVIER

ESTADO:

RS

MUNICÍPIO:

FONTOURA XAVIER

DATA:

Junho/2024

ESCALA:

Sem Escola

PRANCHA:

01/05

PROJETO:

PAVIMENTAÇÃO DE VIAS URBANAS  
 EM PISO INTERTRAVADO.

TIPO:

LOCALIZAÇÃO

RESPONSÁVEL TÉCNICO:

Edivan Arruda de Oliveira  
 CAU/BR A156417-0

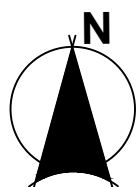
PROPRIETÁRIO/RESPONSÁVEL:

Luiz Armando Taffarel  
 PREFEITO MUNICIPAL

LOCAL: Trecho da Rua Ivalino  
 Rampanelli –  
 Loteamento Popular

ÁREA:  
 722,10 m<sup>2</sup>





Google Earth

Image © 2024 Maxar Technologies

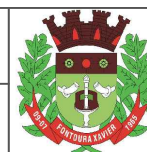
60 m

OBSERVAÇÕES:

COORDENADAS:

PONTO INICIAL: Latitude: 28°59'14.32"S Longitude: 52°21'23.48"O

PONTO FINAL: Latitude: 28°59'16.46"S Longitude: 52°21'25.34"O



PREFEITURA MUNICIPAL DE  
FONTOURA XAVIER

ESTADO:

RS

MUNICÍPIO:

FONTOURA XAVIER

DATA:

Junho/2024

ESCALA:

Sem Escala

PRANCHA:

02/05

PROJETO:

PAVIMENTAÇÃO DE VIAS URBANAS  
EM PISO INTERTRAVADO.

TIPO:

SITUAÇÃO

RESPONSÁVEL TÉCNICO:

Edivan Arruda de Oliveira  
CAU/BR A156417-0

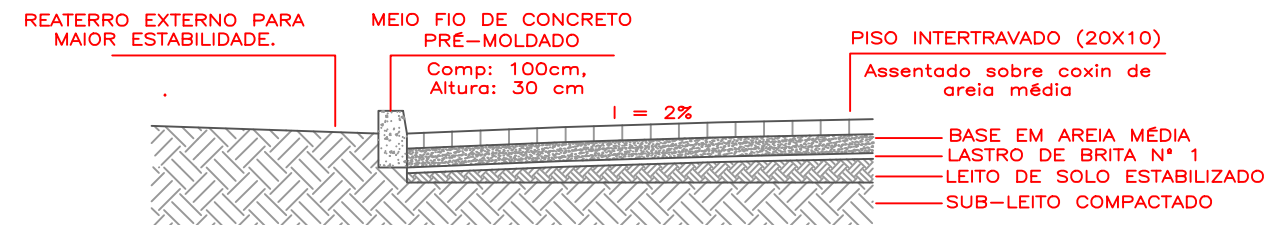
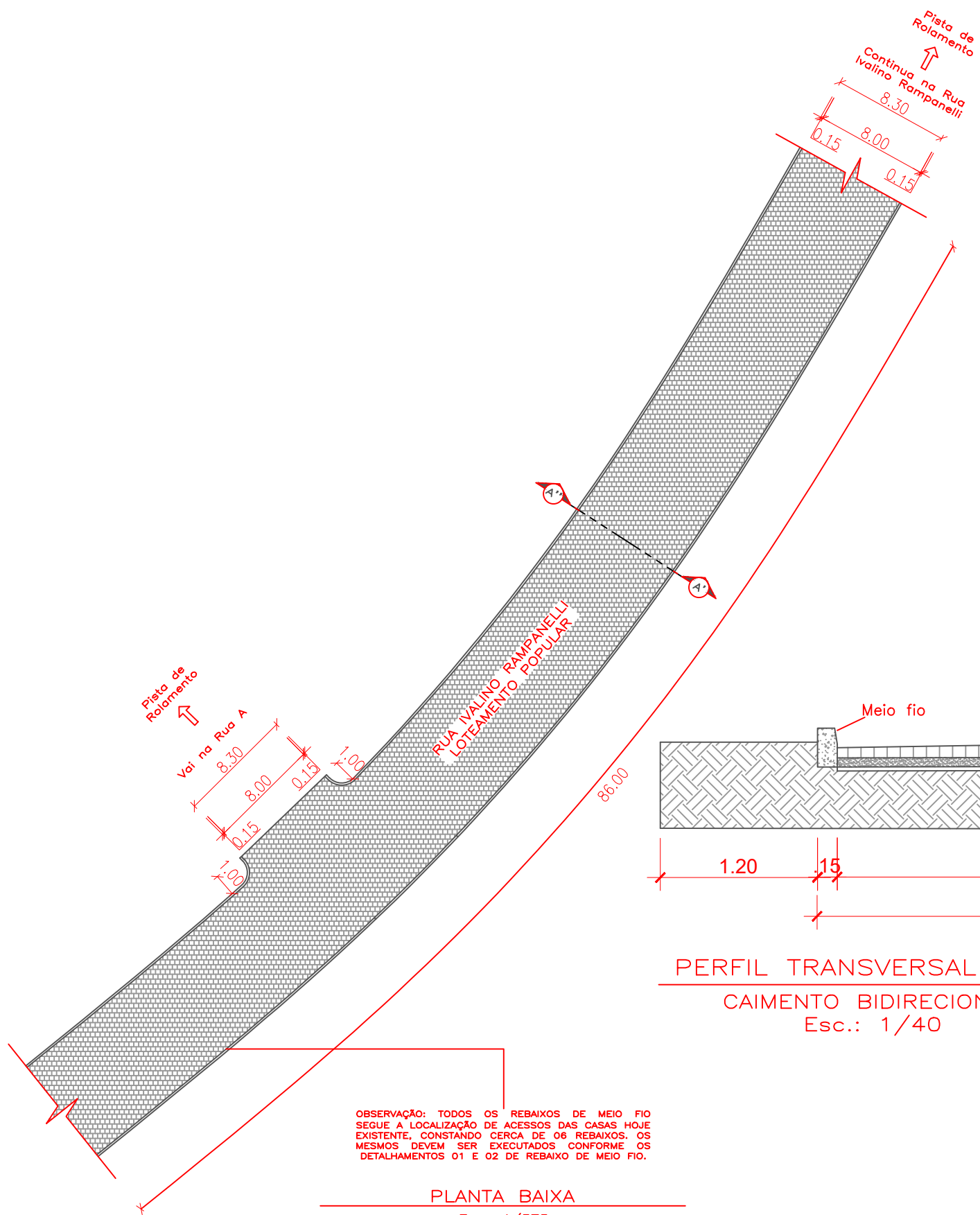
PROPRIETÁRIO/RESPONSÁVEL:

Luiz Armando Taffarel  
PREFEITO MUNICIPAL

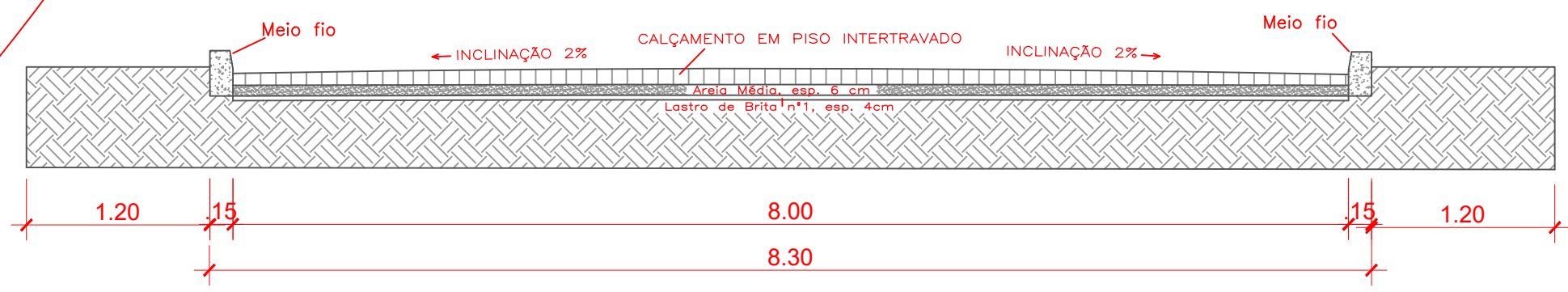
LOCAL: Trecho da Rua Ivalino  
Rampanelli –  
Loteamento Popular

ÁREA: 722,10 m<sup>2</sup>





DETALHE PERFIL TRANSVERSAL  
Esc.: 1/40



PERFIL TRANSVERSAL A'AA"  
CAIMENTO BIDIRECIONAL  
Esc.: 1/40

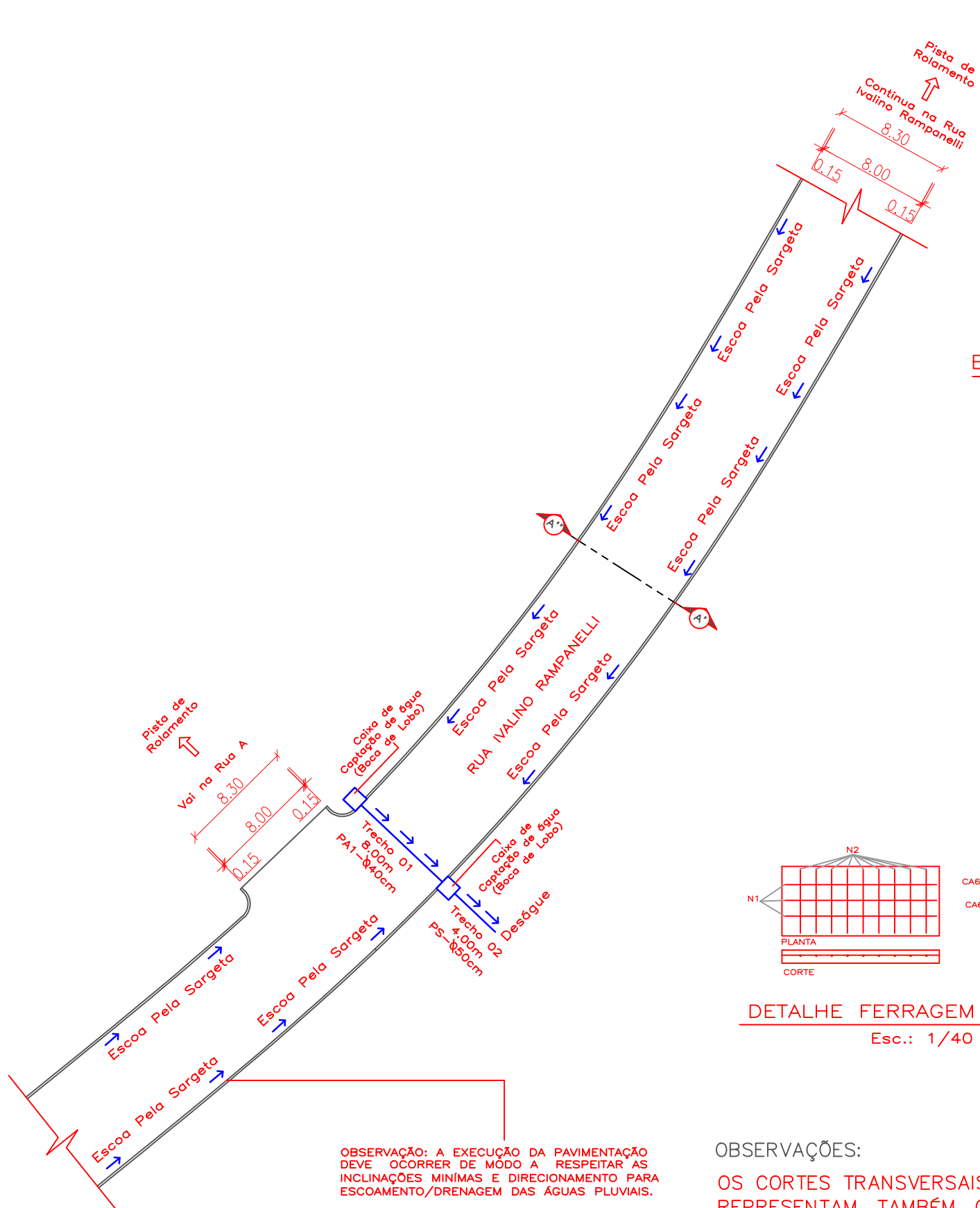
OBSERVAÇÃO: TODOS OS REBAIXOS DE MEIO FIO SEGUIR A LOCALIZAÇÃO DE ACESSOS DAS CASAS HOJE EXISTENTE, CONSTANDO CERCA DE 06 REBAIXOS. OS MESMOS DEVEM SER EXECUTADOS CONFORME OS DETALHAMENTOS 01 E 02 DE REBAIXO DE MEIO FIO.

PLANTA BAIXA  
Esc.: 1/375

OBSERVAÇÕES:  
OS CORTES TRANSVERSASIS, TAMBÉM, REPRESENTAM A ÁREA DE ESCOAMENTO PLUVIAL PARA OS DOIS LADOS DA SARGETA. RESPEITANDO SUAS INCLINAÇÕES MÍNIMAS, PARA MELHOR FUNCIONALIDADE.

	<b>PREFEITURA MUNICIPAL DE FONTOURA XAVIER</b>		ESTADO:	RS
			MUNICÍPIO:	FONTOURA XAVIER
PROJETO: PAVIMENTAÇÃO DE VIAS URBANAS EM PISO INTERTRAVADO.		TIPO:	PLANTA BAIXA E DETALHES	
RESPONSÁVEL TÉCNICO:	PROPRIETÁRIO/RESPONSÁVEL:	LOCAL:	Trecho da Rua Ivalino Rampanelli – Loteamento Popular	
Edivan Arruda de Oliveira CAU/BR A156417-0	Luiz Armando Taffarel PREFEITO MUNICIPAL	ÁREA:	722,10 m <sup>2</sup>	
			ESCALA:	Indicada
			PRANCHA:	03/05

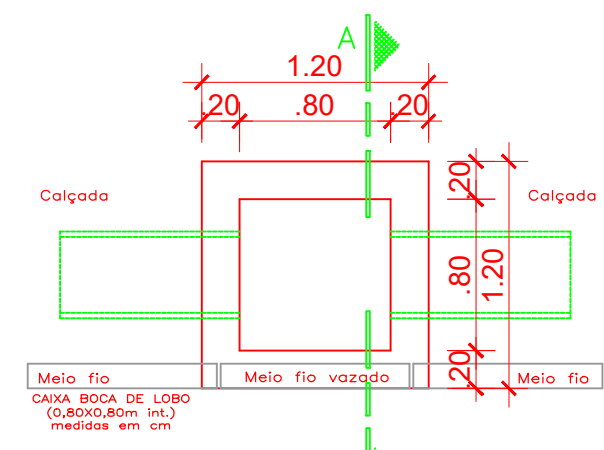




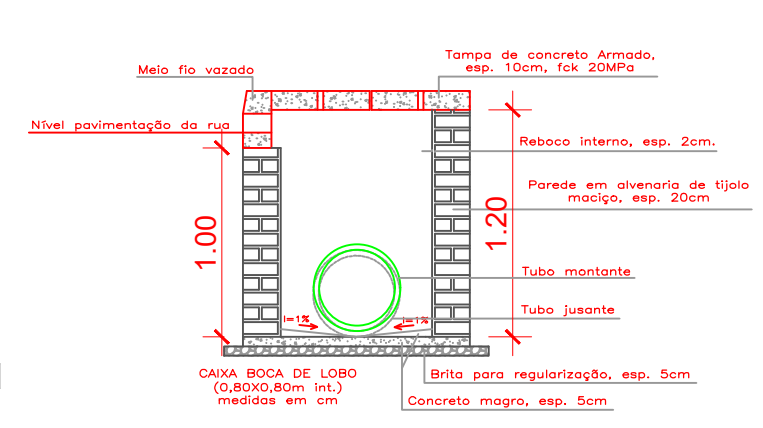
OBSERVAÇÃO: A EXECUÇÃO DA PAVIMENTAÇÃO DEVE OCORRER DE MODO A RESPEITAR AS INCLINAÇÕES MÍNIMAS E DIRECIONAMENTO PARA ESCOAMENTO/DRENAGEM DAS ÁGUAS PLUVIAIS.

**PLANTA BAIXA – DRENAGEM**  
Esc.: 1/375

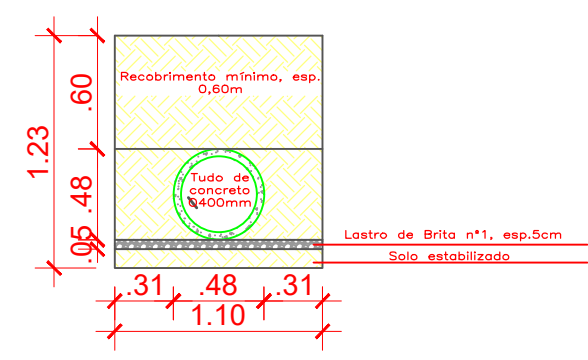
**OBSERVAÇÕES:**  
OS CORTES TRANSVERSAIS, REPRESENTAM, TAMBÉM, O DIRECIONAMENTO DO ESCOAMENTO, CONFORME OBSERVADO NA PLANTA DE DRENAGEM ACIMA.



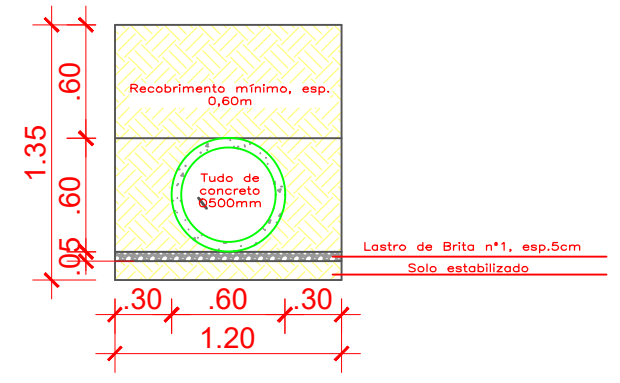
**PLANTA BAIXA BOCA DE LOBO**  
Esc.: 1/40



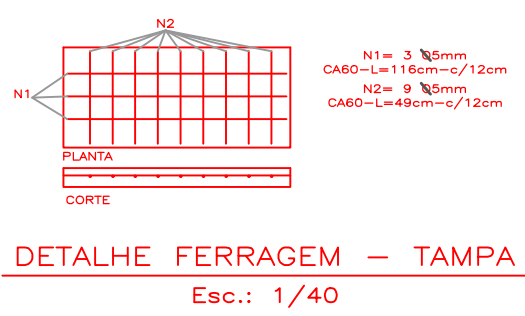
**CORTE AA'**  
Esc.: 1/40



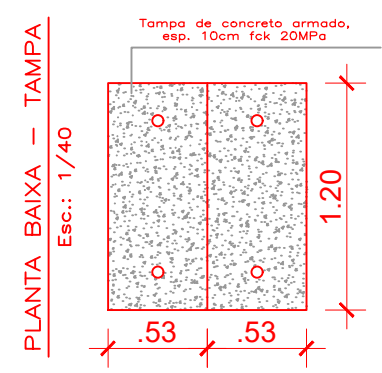
**Seção tipo para escavação e reaterro**  
Tubo Ø400mm  
Esc.: 1/40



**Seção tipo para escavação e reaterro**  
Tubo Ø500mm  
Esc.: 1/40

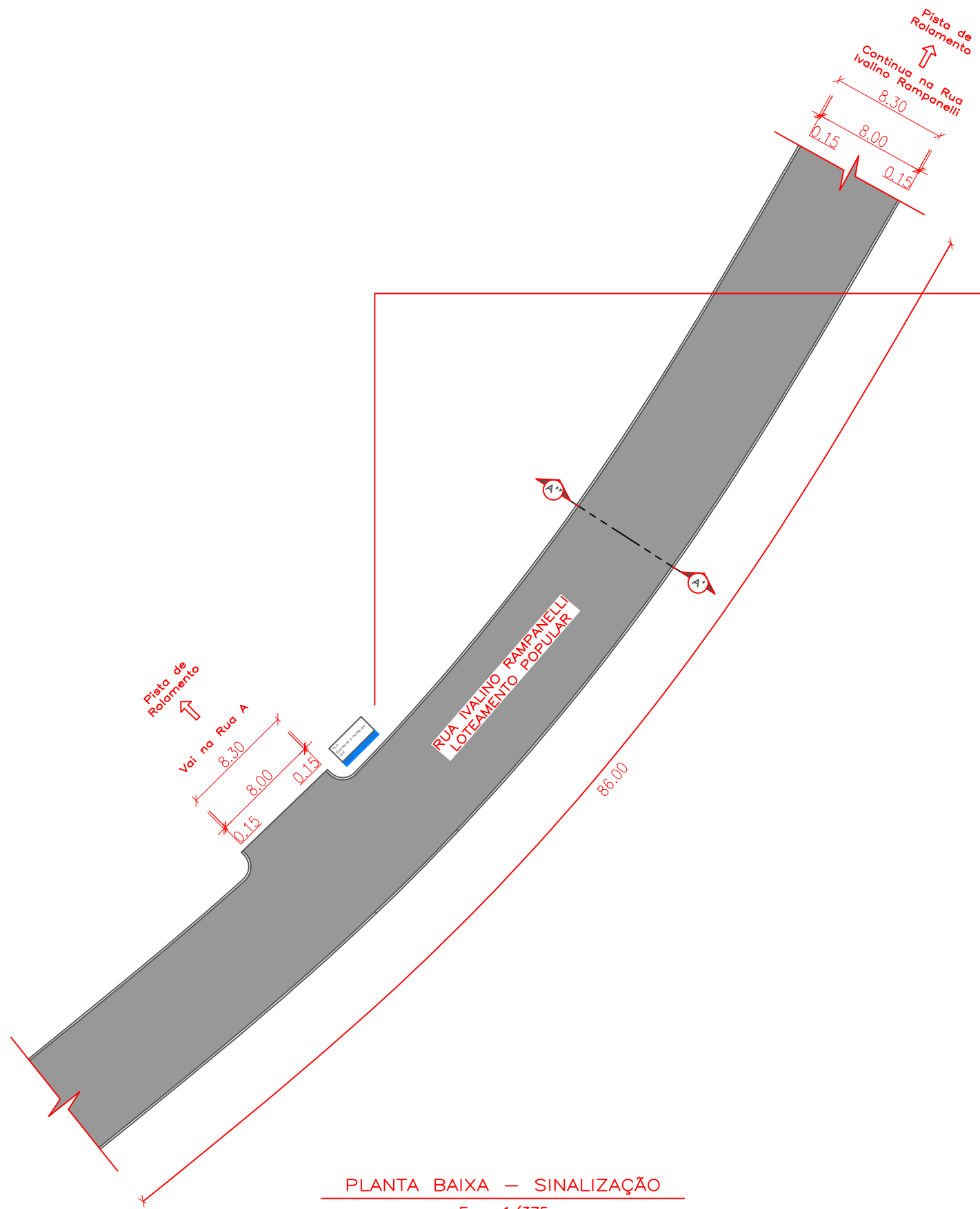


**DETALHE FERRAGEM – TAMPA**  
Esc.: 1/40

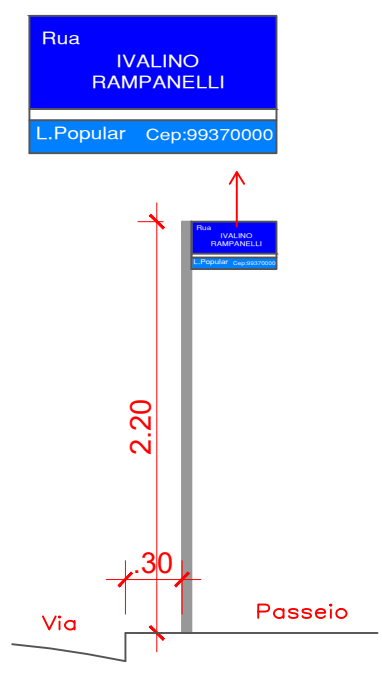


	<b>PREFEITURA MUNICIPAL DE FONTOURA XAVIER</b>		ESTADO: RS
			MUNICÍPIO: FONTOURA XAVIER
PROJETO: PAVIMENTAÇÃO DE VIAS URBANAS EM PISO INTERTRAVADO.	TIPO: PLANTA BAIXA (DRENAGEM) E DETALHES	DATA: Junho/2024	
RESPONSÁVEL TÉCNICO: Edivan Arruda de Oliveira CAU/BR A156417-0	PROPRIETÁRIO/RESPONSÁVEL: Luiz Armando Taffarel PREFEITO MUNICIPAL	LOCAL: Trecho da Rua Ivalino Rampanelli – Loteamento Popular	ESCALA: Indicada
		ÁREA: 722,10 m <sup>2</sup>	PRANCHA: 04/05





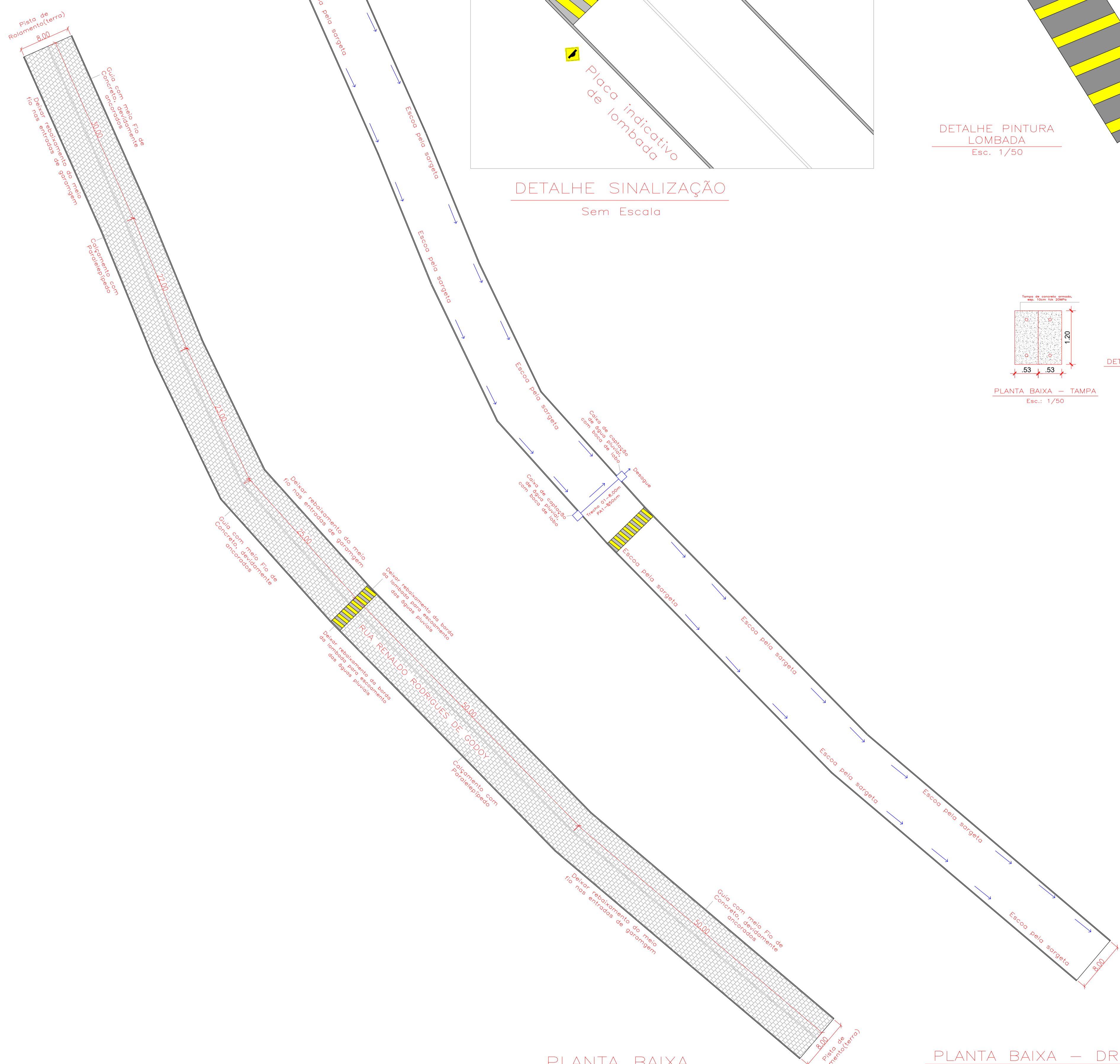
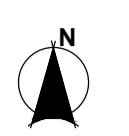
PLANTA BAIXA – SINALIZAÇÃO  
Esc.: 1/375



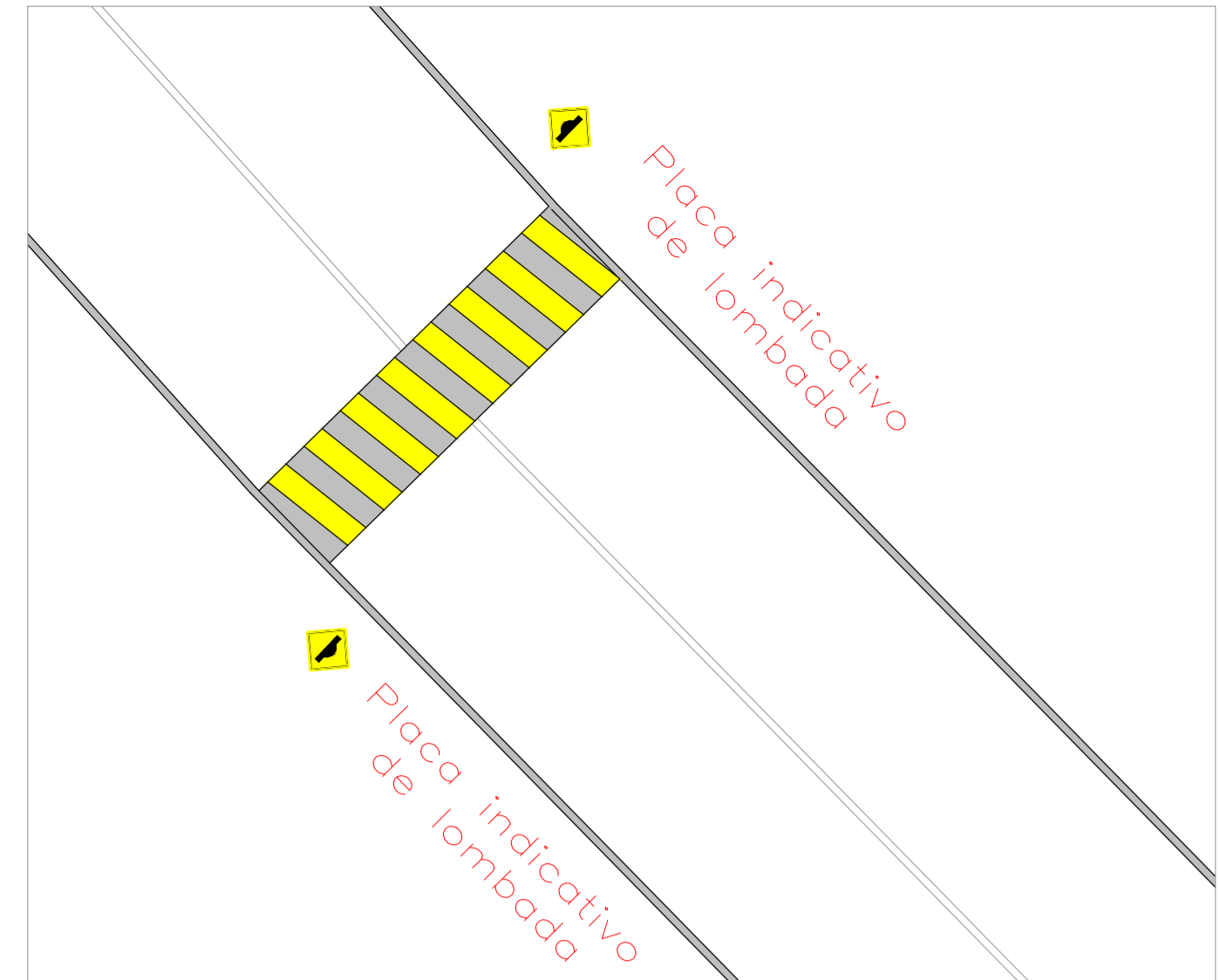
DETALHES PLACAS  
Esc.: 1/40

	<p>PREFEITURA MUNICIPAL DE FONTOURA XAVIER</p>		ESTADO:	RS	
			MUNICÍPIO:	FONTOURA XAVIER	
PROJETO:	PAVIMENTAÇÃO DE VIAS URBANAS EM PISO INTERTRAVADO.	TIPO:	PLANTA BAIXA (SINALIZAÇÃO) E DETALHES.	DATA:	Junho/2024
RESPONSÁVEL TÉCNICO:	PROPRIETÁRIO/RESPONSÁVEL:	LOCAL:	Trecho da Rua Ivalino Rampanelli – Loteamento Popular	ESCALA:	Indicada
Edivan Arruda de Oliveira CAU/BR A156417-0	Luiz Armando Taffarel PREFEITO MUNICIPAL	ÁREA:	722,10 m <sup>2</sup>	PRANCHA:	05/05

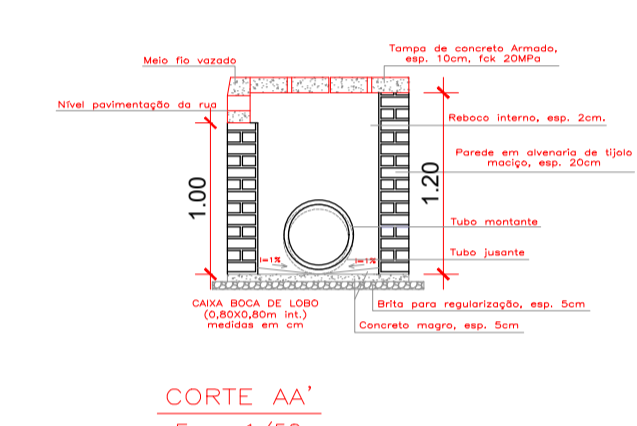
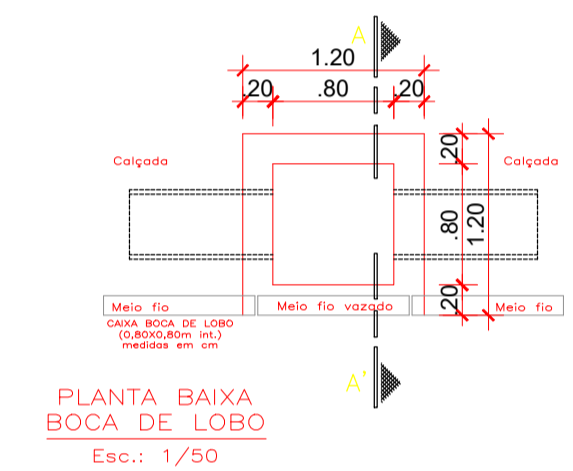
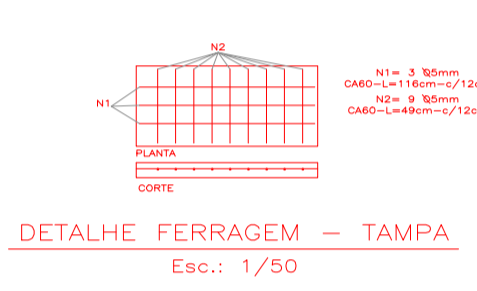
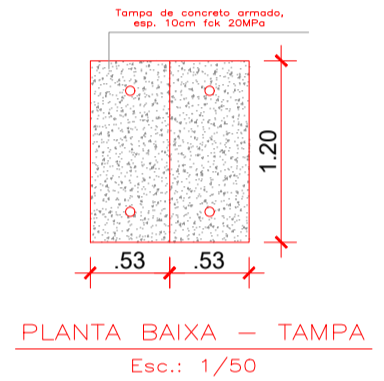
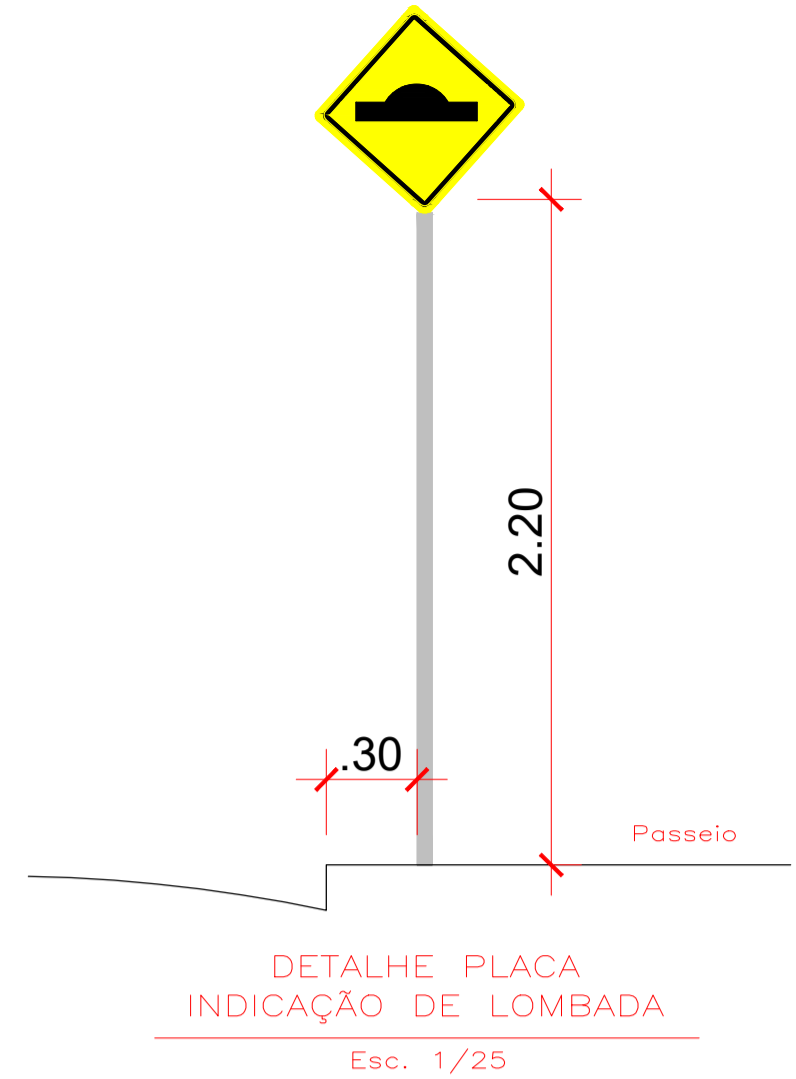
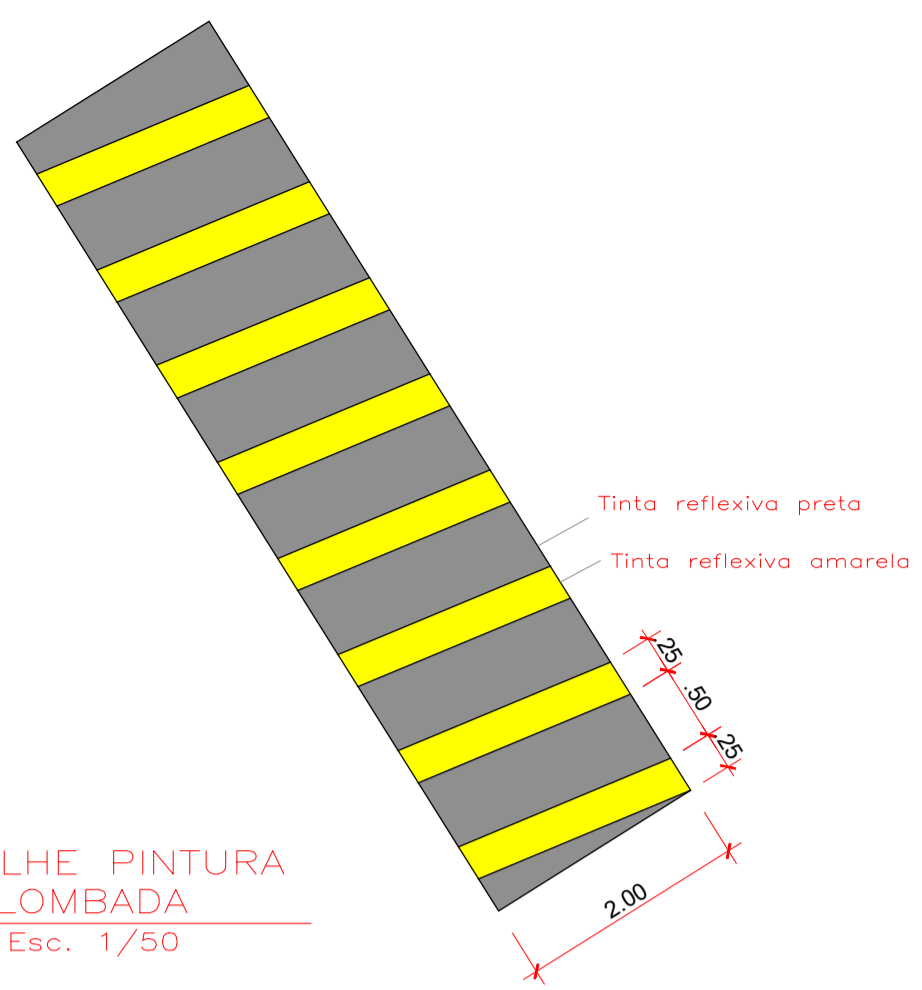




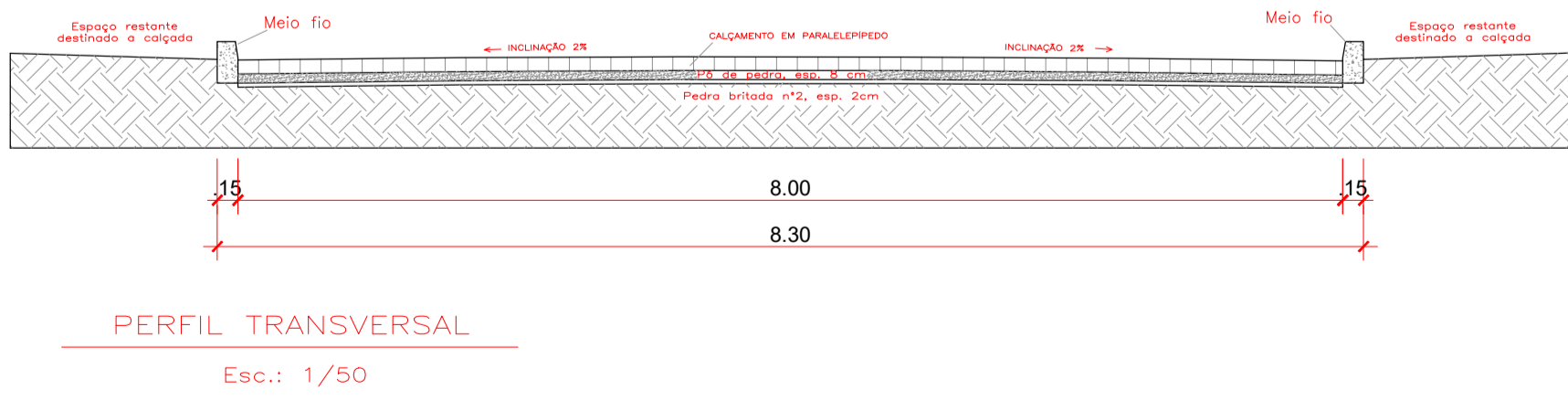
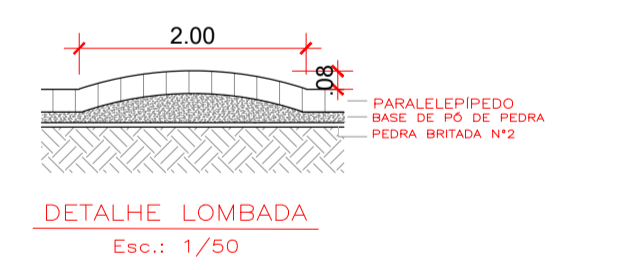
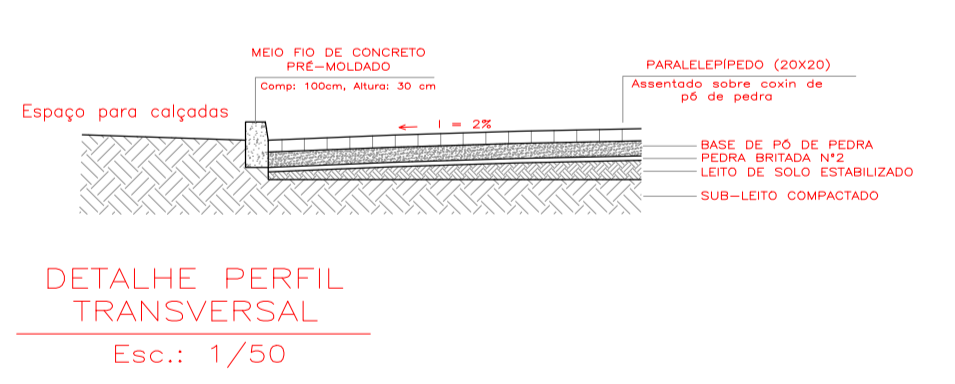
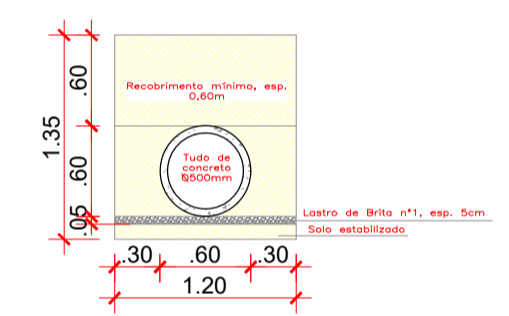
**DETALHE SINALIZAÇÃO**  
Sem Escala



**DETALHE PINTURA LOMBADA**  
Esc. 1/50



Seção tipo para escavação e reaterro  
Tubo Ø300mm  
Esc.: 1/50



**PLANTA BAIXA**  
Esc.: 1/350

**PLANTA BAIXA - DRENAGEM**  
Esc.: 1/350

 <b>PREFEITURA MUNICIPAL DE FONTOURA XAVIER</b>		ESTADO:	RS
		MUNICÍPIO:	Fontoura Xavier
PROJETO:	PAVIMENTAÇÃO COM PARALELEPÍPEDO	TIPO:	PLANTA BAIXA, DRENAGEM E DETALHES
RESPONSÁVEL TÉCNICO:	Augusto Ross CREA RS 23648	LOCAL:	Trecho Rua Renaldo Rodrigues de Godoy - Linha Rodrigues
PROPRIETÁRIO/RESPONSÁVEL:	Luz Amanda Taffard PREFEITO MUNICIPAL	ÁREA:	1660,00 m²
		DATA:	Junho/2024
		ESCALA:	Indicado
		PRANCHA:	03/03



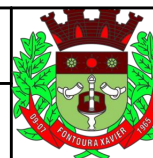


OBSERVAÇÕES:

COORDENADAS:

PONTO INICIAL: Latitude: 28°59'26.05"S Longitude: 52°20'29.97"O

PONTO FINAL: Latitude: 28°59'31.10"S Longitude: 52°20'25.54"O



PREFEITURA MUNICIPAL DE  
FONTOURA XAVIER

ESTADO:

RS

MUNICÍPIO:

Fontoura Xavier

DATA:

Junho/2024

ESCALA:

Sem Escala

PRANCHA:

02/03

PROJETO:

PAVIMENTAÇÃO COM  
PARALELEPÍPEDO

TIPO:

PLANTA DE LOCALIZAÇÃO

RESPONSÁVEL TÉCNICO:

Augusto Ross  
CREA RS 236486

PROPRIETÁRIO/RESPONSÁVEL:

Luiz Armando Taffarel  
PREFEITO MUNICIPAL

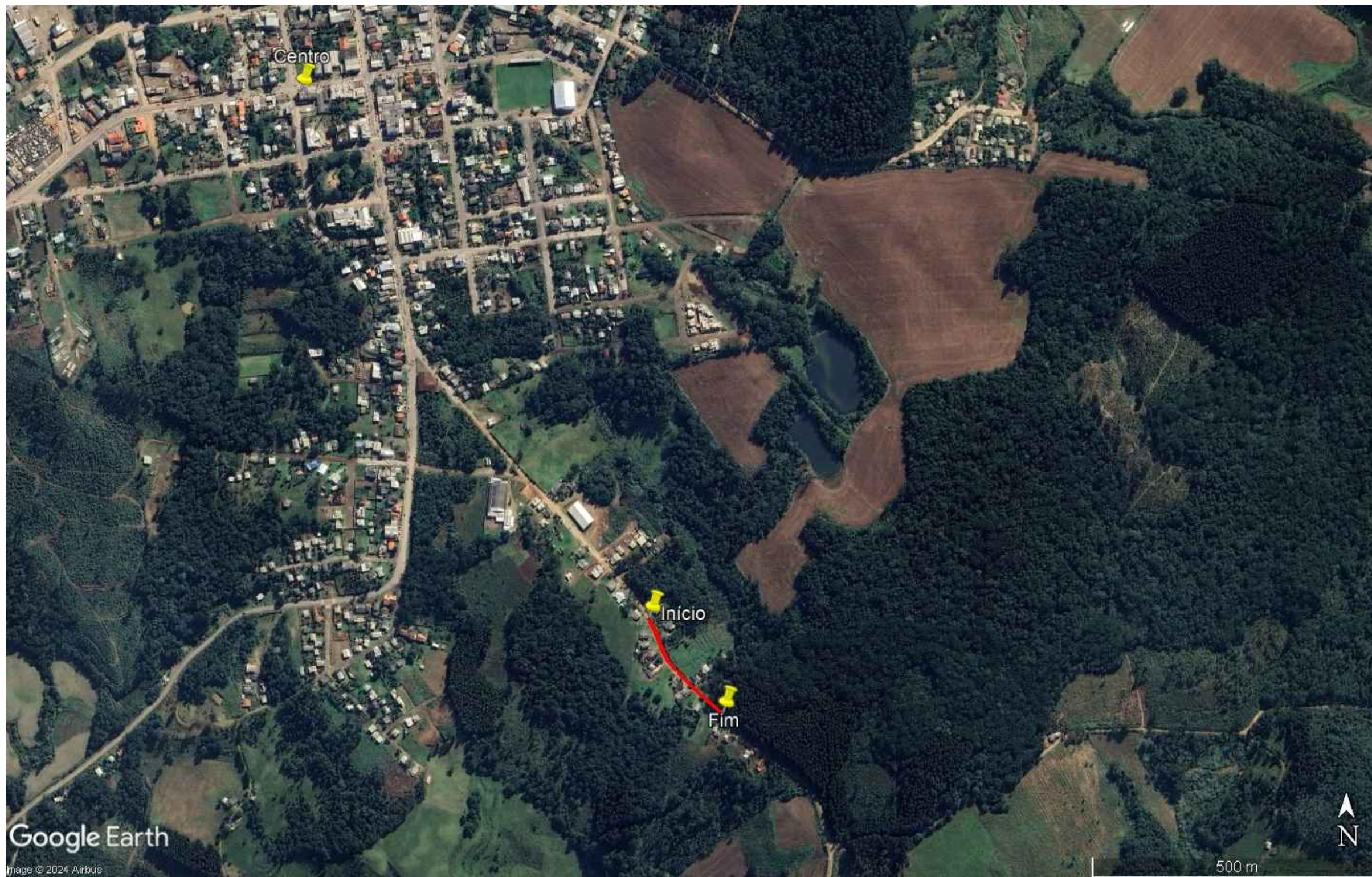
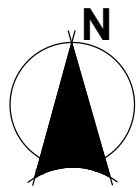
LOCAL:

Trecho Rua Renaldo Rodrigues de  
Godoy - Linha Rodrigues

ÁREA:

1660,00 m<sup>2</sup>





OBSERVAÇÕES:

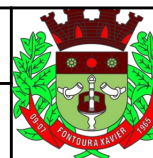
COORDENADAS:

PONTO INICIAL:

Latitude: 28°59'26.05"S Longitude: 52°20'29.97"O

PONTO FINAL:

Latitude: 28°59'31.10"S Longitude: 52°20'25.54"O



PREFEITURA MUNICIPAL DE  
FONTOURA XAVIER

PROJETO:  
PAVIMENTAÇÃO COM  
PARALELEPÍPEDO

TIPO:  
PLANTA DE SITUAÇÃO

RESPONSÁVEL TÉCNICO:

Augusto Ross  
CREA RS 236486

PROPRIETÁRIO/RESPONSÁVEL:

Luiz Armando Taffarel  
PREFEITO MUNICIPAL

LOCAL:  
Trecho Rua Renaldo Rodrigues de  
Godoy - Linha Rodrigues

ÁREA:  
1660,00 m<sup>2</sup>

ESTADO:

RS

MUNICÍPIO:

Fontoura Xavier

DATA:

Junho/2024

ESCALA:

Sem Escala

PRANCHA:

01/03