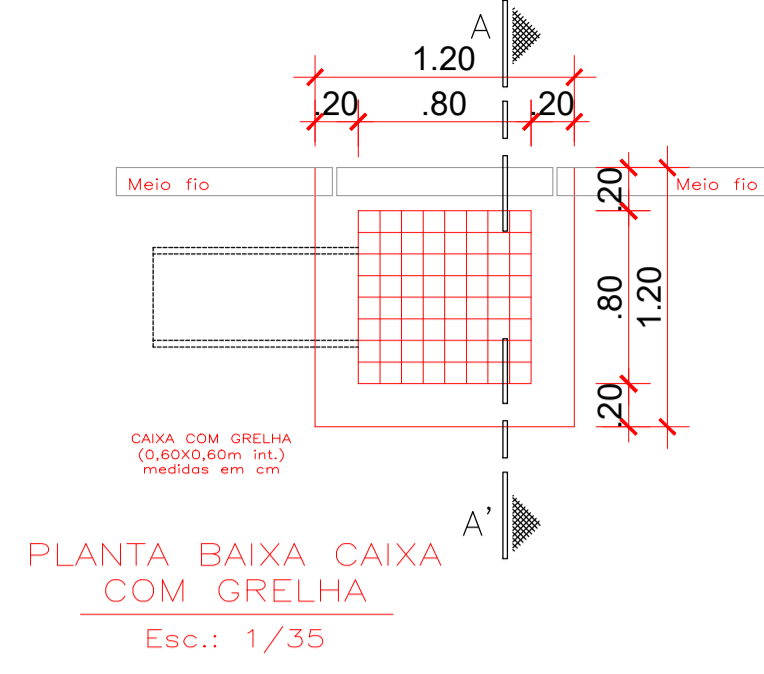
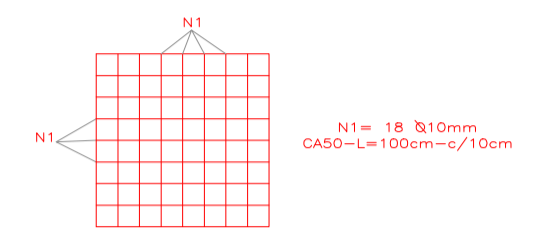


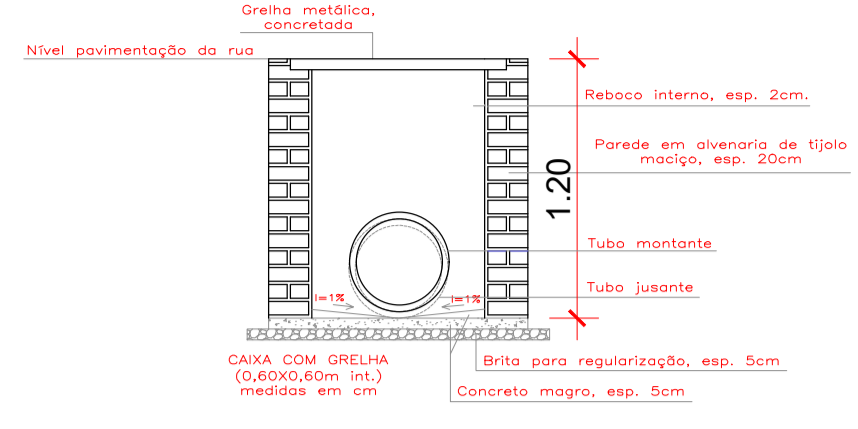
PLANTA BAIXA
Esc.: 1/250



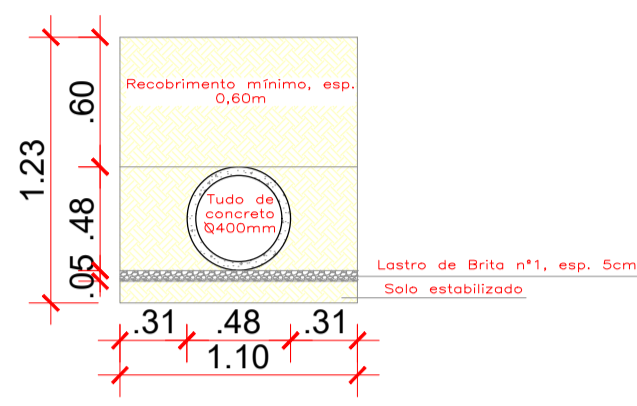
PLANTA BAIXA CAIXA COM GRELHA
Esc.: 1/35



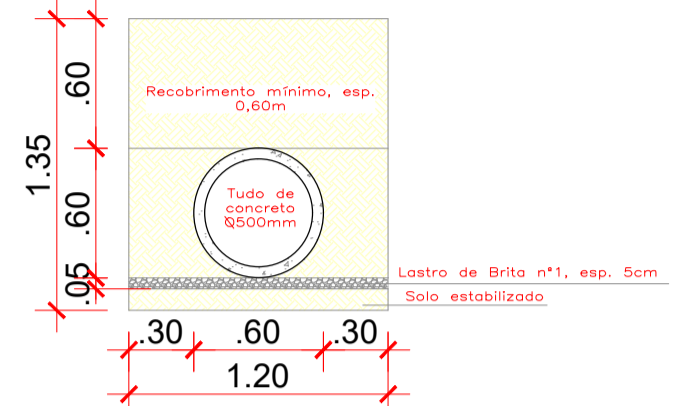
DETALHE FERRAGEM - GRELHA
Esc.: 1/35



CORTE AA'
Esc.: 1/35

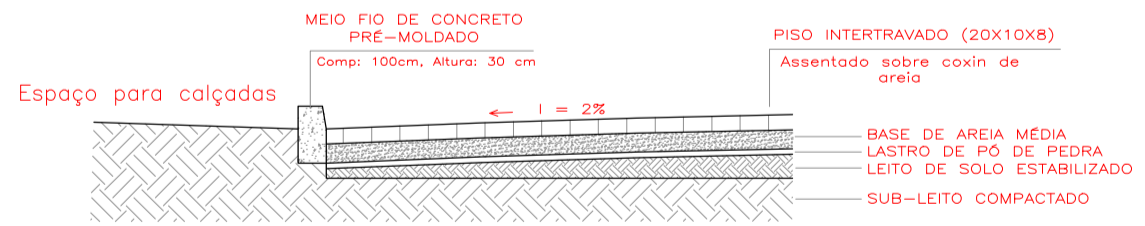


Seção tipo para escavação e reaterro
Tubo Ø400mm
Esc.: 1/35



Seção tipo para escavação e reaterro
Tubo Ø500mm
Esc.: 1/50

PLANTA BAIXA - DRENAGEM
Esc.: 1/250



DETALHE PERFIL TRANSVERSAL
Esc.: 1/40



PERFIL TRANSVERSAL BB'
Esc.: 1/40

<p>PREFEITURA MUNICIPAL DE FONTOURA XAVIER</p>		ESTADO:	RS
		MUNICÍPIO:	Fontoura Xavier
PROJETO:	PAVIMENTAÇÃO COM PISO INTERTRAVADO DE VIAS URBANAS - TRECHO 03	TIPO:	PLANTA BAIXA, DRENAGEM E DETALHE DE SINALIZAÇÃO
RESPONSÁVEL TÉCNICO:	Augusto Ross (CREA RS 23648)	LOCAL:	Rua Sem Denominação - Vila Crespani
PROPRIETÁRIO/RESPONSÁVEL:	Luz Amanda Taffarel (PREFEITO MUNICIPAL)	ÁREA:	772,10 m ²
DATA:	Abril/2024	ESCALA:	Indicado
PRANCHA:	03/03		