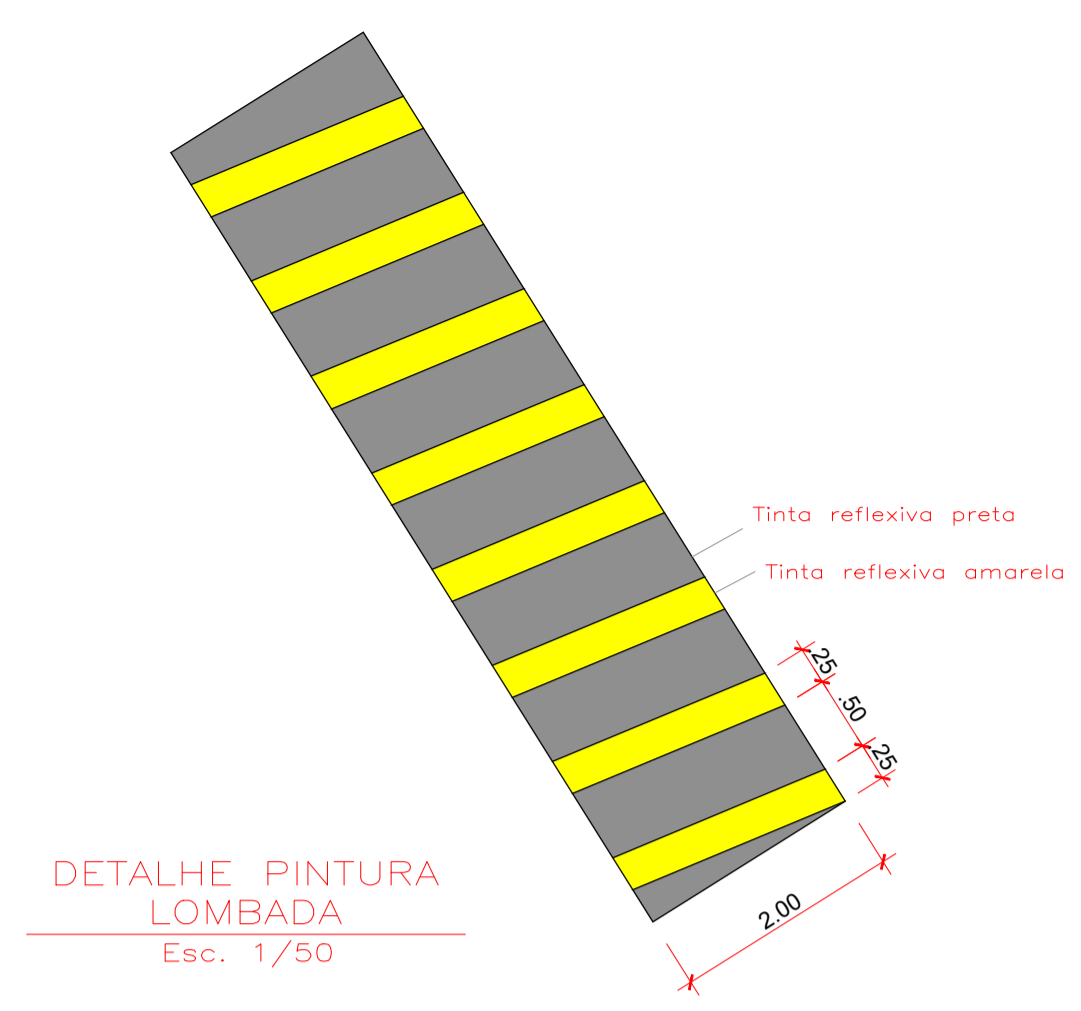
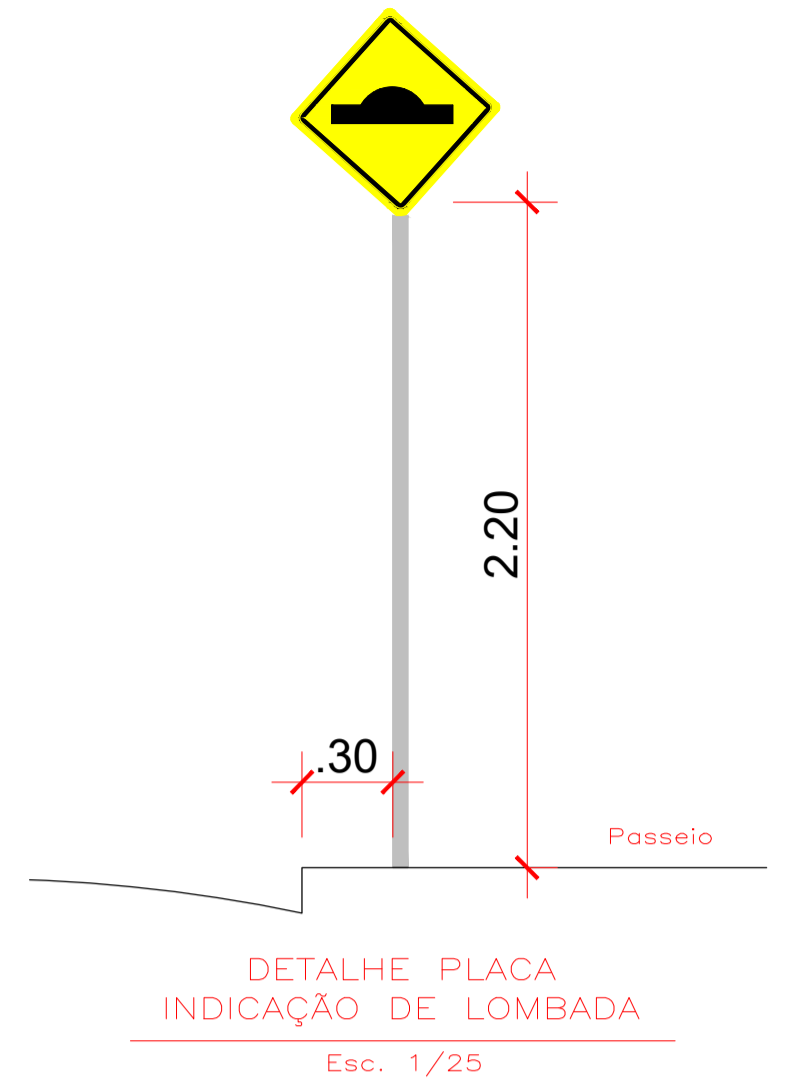


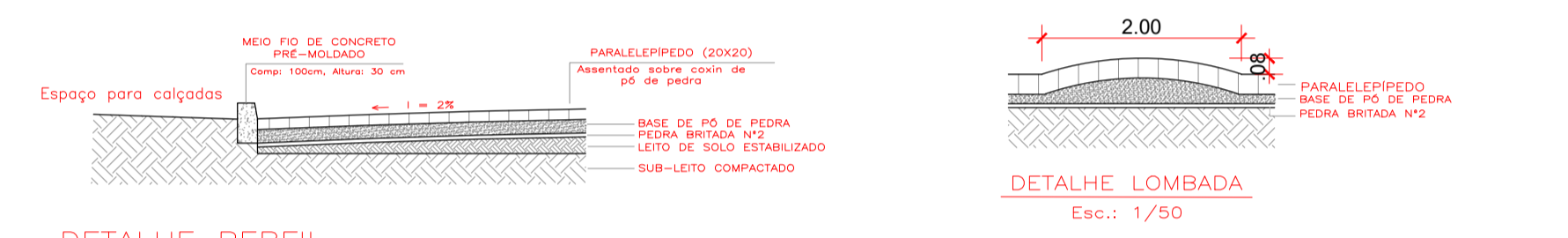
DETAILHE SINALIZAÇÃO
Sem Escala



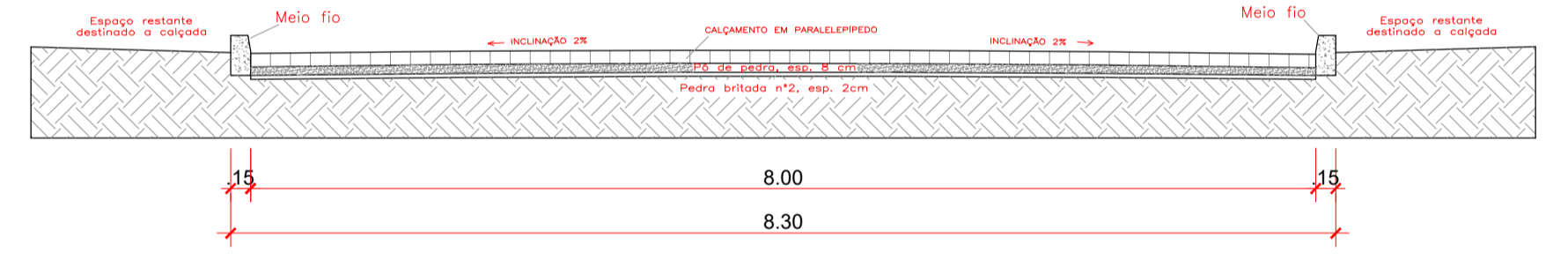
DETAILHE PINTURA LOMBADA
Esc.: 1/50



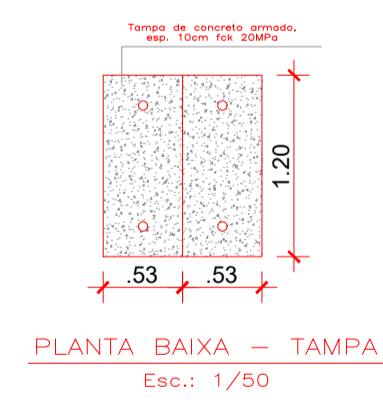
DETAILHE PLACA INDICAÇÃO DE LOMBADA
Esc.: 1/25



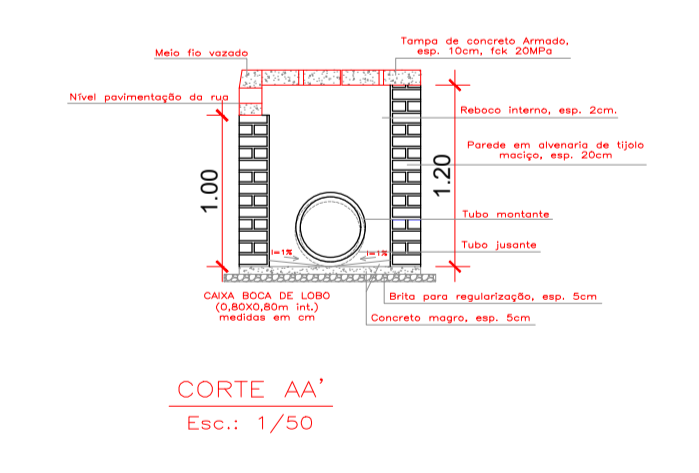
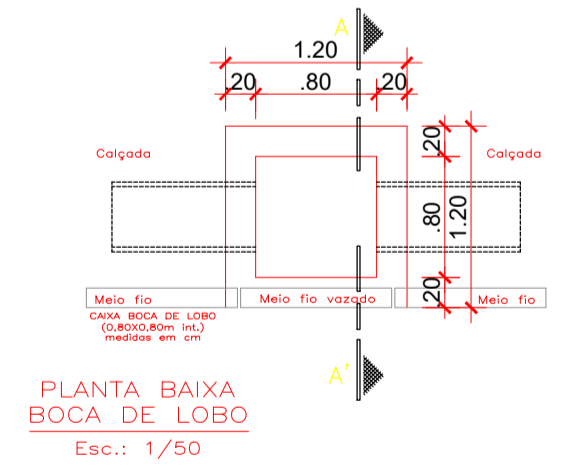
DETAILHE PERFIL TRANSVERSAL
Esc.: 1/50



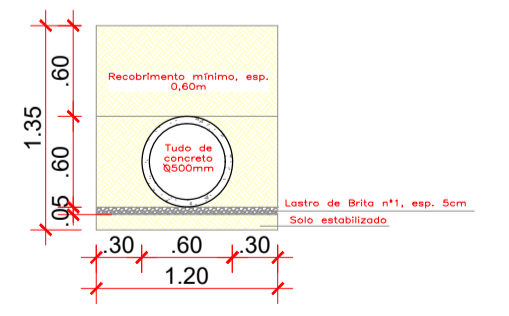
PERFIL TRANSVERSAL
Esc.: 1/50



DETAILHE FERRAGEM - TAMPA
Esc.: 1/50



Seção tipo para escavação e reaterro
Tubo Ø500mm
Esc.: 1/50



PLANTA BAIXA
Esc.: 1/450

PLANTA BAIXA - DRENAGEM
Esc.: 1/450

		PREFEITURA MUNICIPAL DE FONTOURA XAVIER		ESTADO:	RS
		PROJETO: PAVIMENTAÇÃO COM PARALELEPÍPEDO - TRECHO 1		MUNICÍPIO:	FONTOURA XAVIER
TIPO: PLANTA BAIXA, DRENAGEM E DETALHES		DATA:	Abril/2024	ESCALA:	Indicado
RESPONSÁVEL TÉCNICO:	PROPRIETÁRIO/RESPONSÁVEL:	LOCAL:	Estrada Geral - São Roque	PRANCHA:	03/03
Augusto Ross CREA RS 23648	Luz Amanda Taffarel PREFEITO MUNICIPAL	ÁREA:	2324,00 m ²		