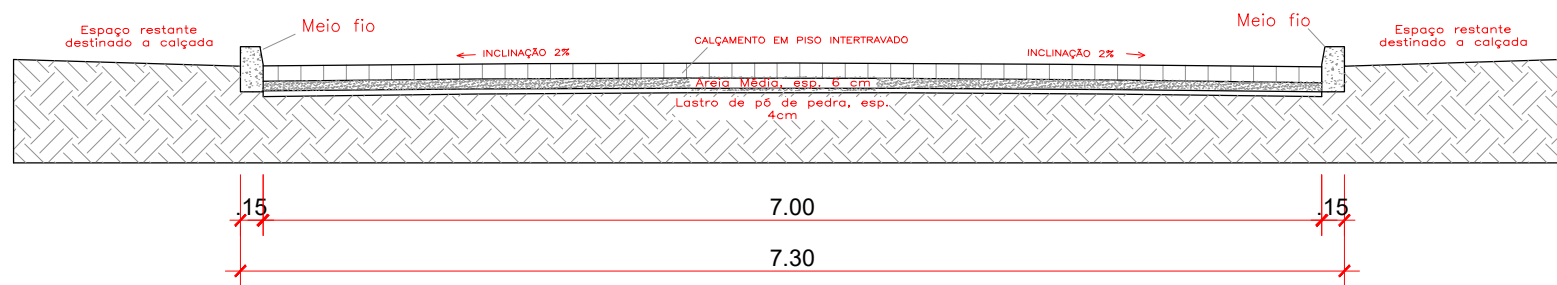


DETALHE PERFIL TRANSVERSAL
Esc.: 1/50

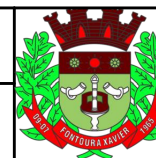
PLANTA BAIXA
Esc.: 1/350



PERFIL TRANSVERSAL
Esc.: 1/50

OBSERVAÇÕES:

Devem ser respeitados os rebaixos do meio fio nas entradas de garagem

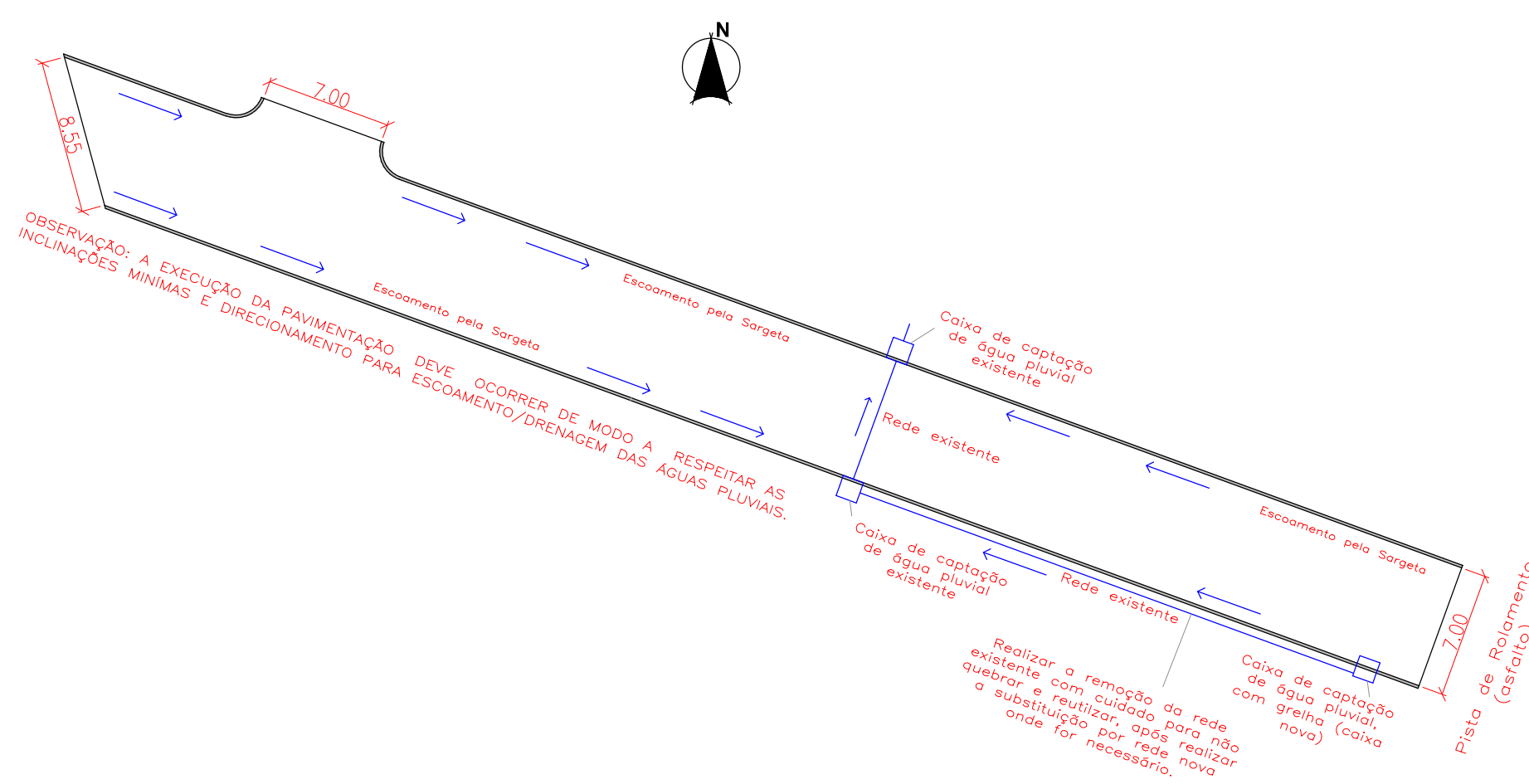


PREFEITURA MUNICIPAL DE FONTOURA XAVIER

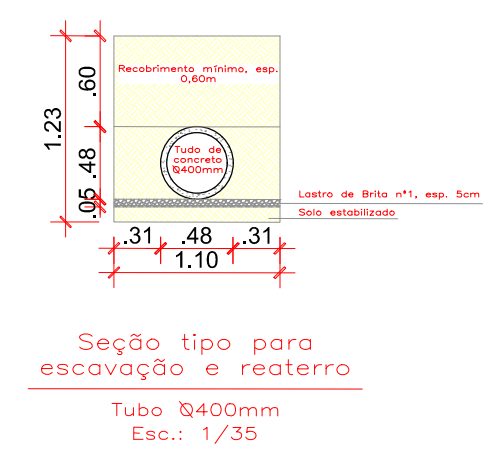
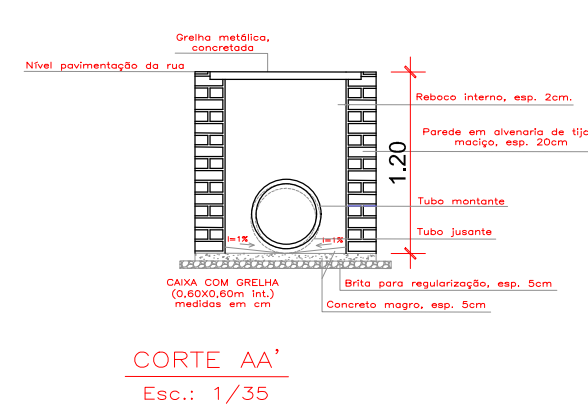
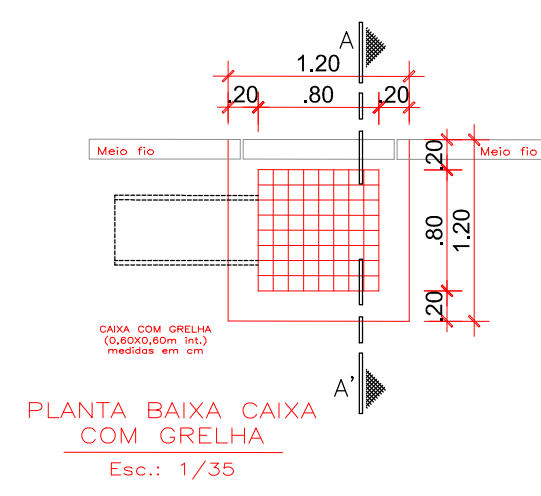
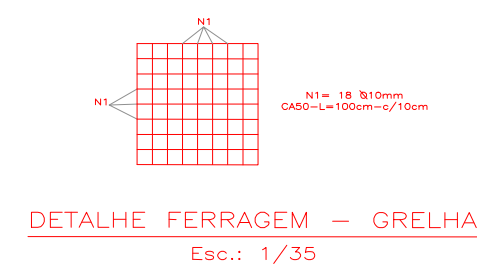
ESTADO:	RS
MUNICÍPIO:	FONTOURA XAVIER
DATA:	Maio/2024
ESCALA:	Indicada
PRANCHA:	03/04

PROJETO:	TIPO:
PAVIMENTAÇÃO DE VIAS URBANAS EM PISO INTERTRAVADO	PLANTA BAIXA E DETALHES
RESPONSÁVEL TÉCNICO:	PROPRIETÁRIO/RESPONSÁVEL:
Augusto Ross CREA RS 236486	Luiz Armando Taffarel PREFEITO MUNICIPAL

LOCAL:	ÁREA:
Avenida Santa Rita - Vila Vaz	606,03 m ²



PLANTA BAIXA – DRENAGEM
Esc.: 1/350



OBSERVAÇÕES:

Deve ser garantida inclinação suficiente, para seguir o sentido indicado em planta, de escoamento das águas pluviais

 <p>PREFEITURA MUNICIPAL DE FONTOURA XAVIER</p>		ESTADO:	RS
		MUNICÍPIO:	FONTOURA XAVIER
PROJETO:	TIPO:	DATA:	
PAVIMENTAÇÃO DE VIAS URBANAS EM PISO INTERTRAVADO	PLANTA BAIXA - DRENAGEM	Maio/2024	
RESPONSÁVEL TÉCNICO:	PROPRIETÁRIO/RESPONSÁVEL:	LOCAL:	ESCALA:
Augusto Ross CREA RS 236486	Luiz Armando Taffarel PREFEITO MUNICIPAL	Avenida Santa Rita - Vila Vaz	Indicada
		ÁREA:	PRANCHA:
		606,03 m ²	04/04



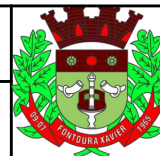
Google Earth
Image © 2024 Maxar Technologies

OBSERVAÇÕES:

COORDENADAS:

PONTO INICIAL: Latitude: 28°59'04.94"S Longitude: 52°21'34.37"O

PONTO FINAL: Latitude: 28°59'04.05"S Longitude: 52°21'37.16"O



PREFEITURA MUNICIPAL DE
FONTOURA XAVIER

PROJETO:
PAVIMENTAÇÃO DE VIAS URBANAS EM
PISO INTERTRAVADO

TIPO:
PLANTA DE LOCALIZAÇÃO

RESPONSÁVEL TÉCNICO:

PROPRIETÁRIO/RESPONSÁVEL:

LOCAL:
Avenida Santa Rita - Vila
Vaz

ÁREA:
606,03 m²

Augusto Ross
CREA RS 236486

Luiz Armando Taffarel
PREFEITO MUNICIPAL

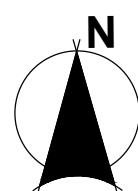
ESTADO:
RS

MUNICÍPIO:
FONTOURA XAVIER

DATA:
Maio/2024

ESCALA:
Sem Escala

PRANCHA:
02/04



Google Earth
Image © 2024 Maxar Technologies

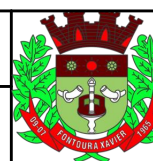
OBSERVAÇÕES:

COORDENADAS:

PONTO INICIAL: Latitude: 28°59'04.94"S Longitude: 52°21'34.37"O

PONTO FINAL: Latitude: 28°59'04.05"S Longitude: 52°21'37.16"O

FOLHA A3 - 420X297



**PREFEITURA MUNICIPAL DE
FONTOURA XAVIER**

PROJETO:
**PAVIMENTAÇÃO DE VIAS URBANAS EM
PISO INTERTRAVADO**

TIPO:
PLANTA DE SITUAÇÃO

RESPONSÁVEL TÉCNICO:

PROPRIETÁRIO/RESPONSÁVEL:

LOCAL:
**Avenida Santa Rita - Vila
Vaz**

ÁREA:
606,03 m²

Augusto Ross
CREA RS 236486

Luiz Armando Taffarel
PREFEITO MUNICIPAL

ESTADO:

RS

MUNICÍPIO:

FONTOURA XAVIER

DATA:

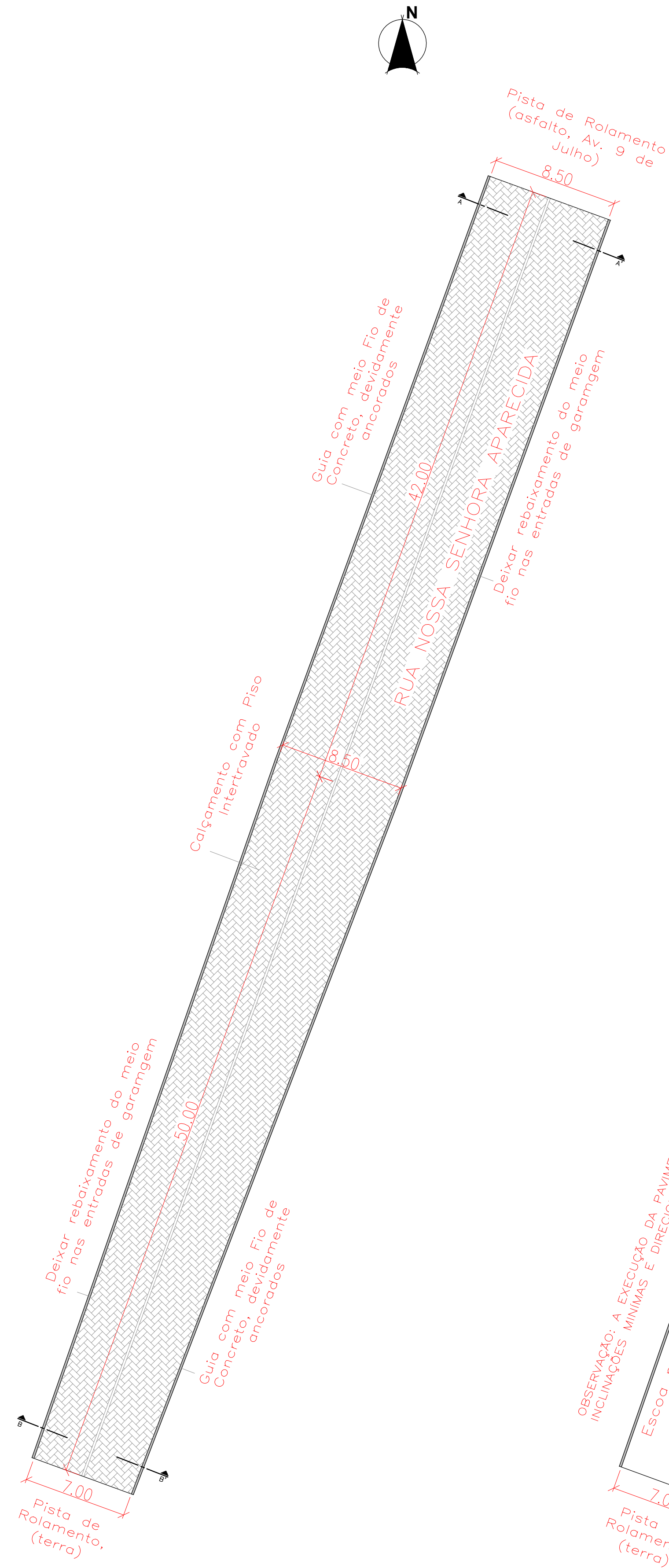
Maior/2024

ESCALA:

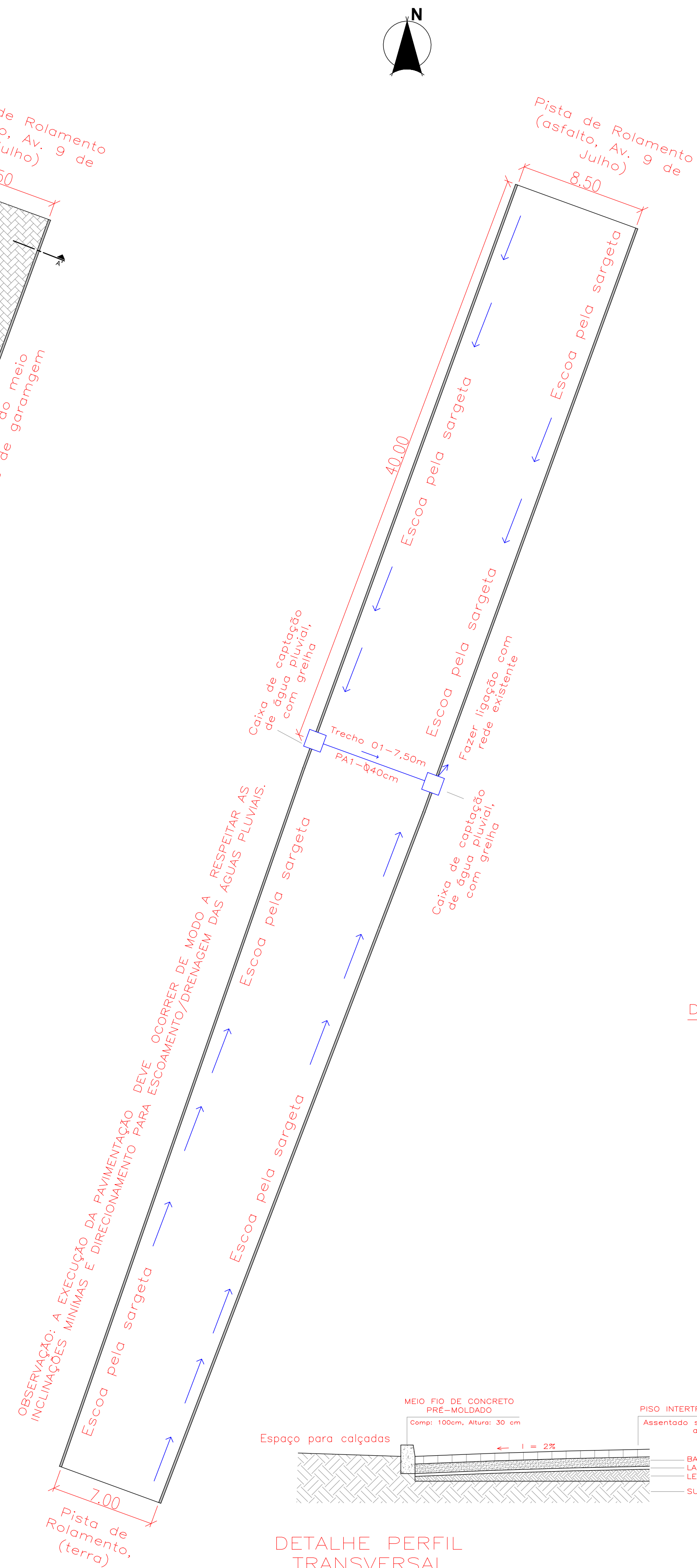
Sem Escala

PRANCHA:

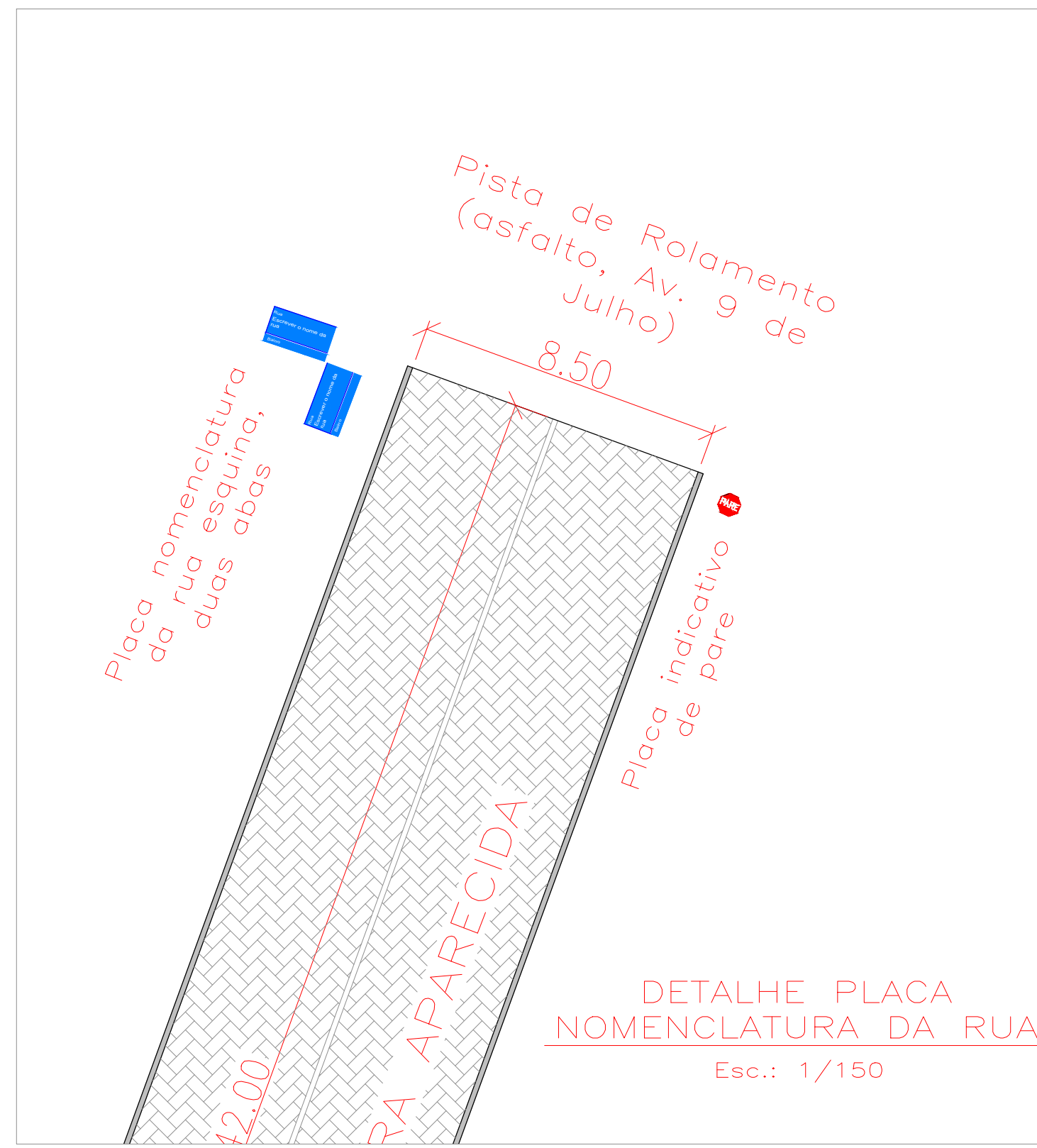
01/04



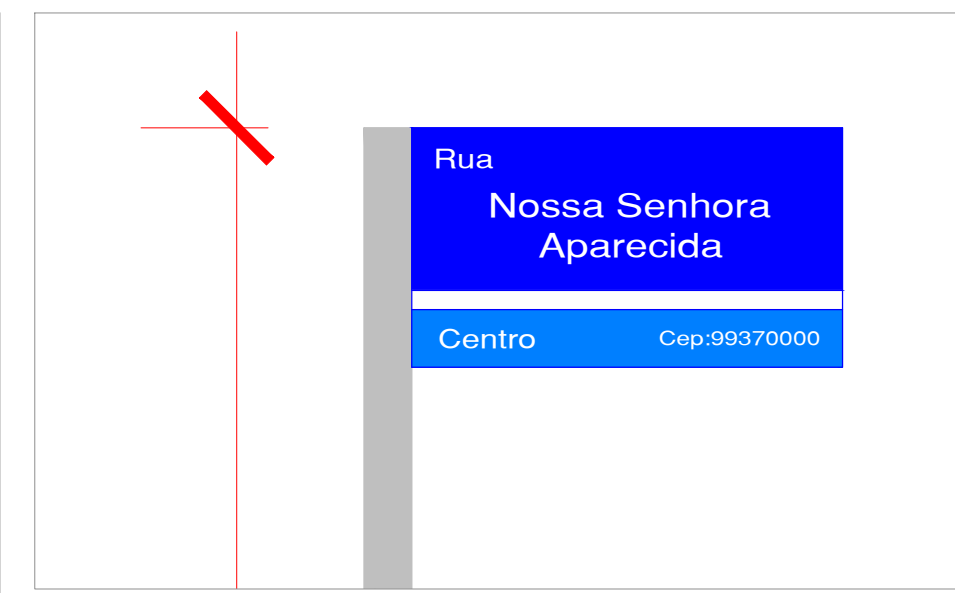
PLANTA BAIXA
Esc.: 1/225



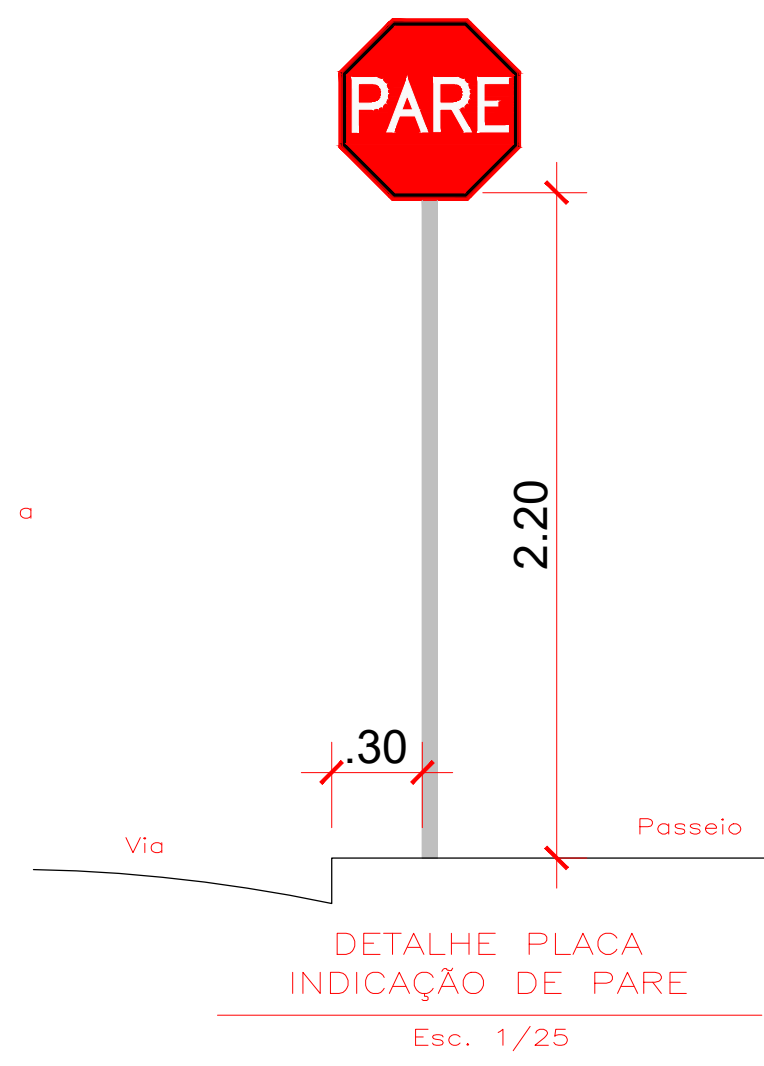
PLANTA BAIXA - DRENAGEM
Esc.: 1/225



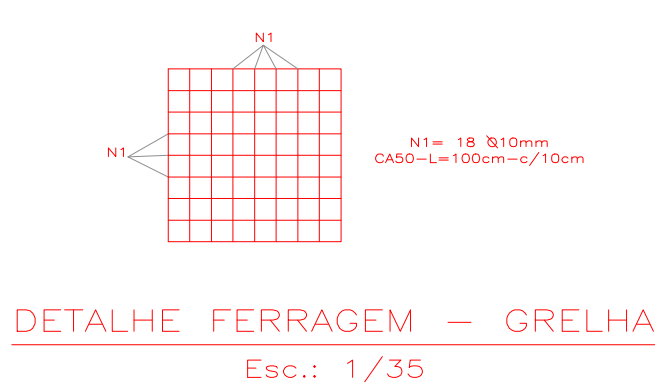
DETALHE PLACA
NOMENCLATURA DA RUA
Esc.: 1/150



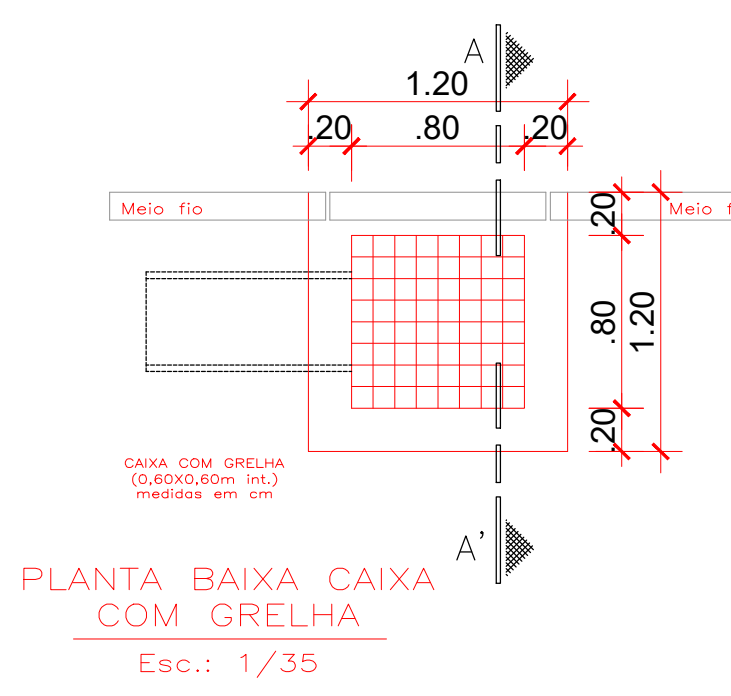
DETALHE PLACA
NOMENCLATURA DA RUA
Esc. 1/25



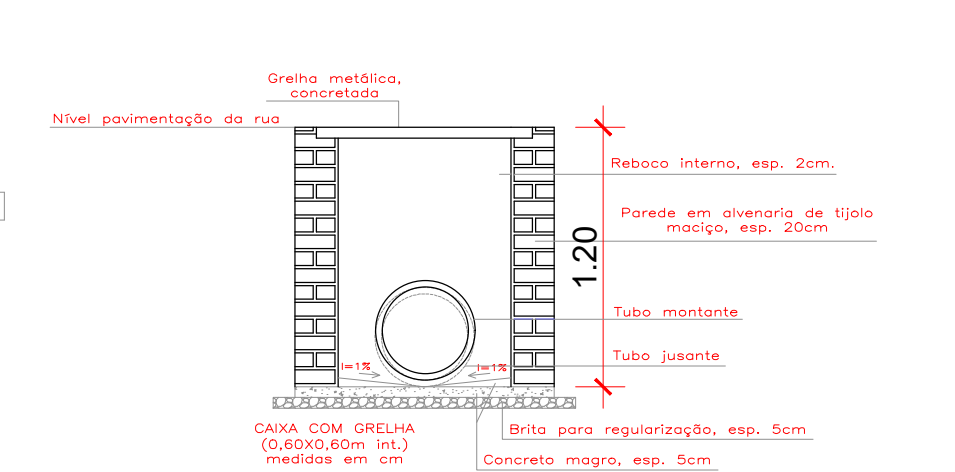
DETALHE PLACA
INDICAÇÃO DE PARE
Esc. 1/25



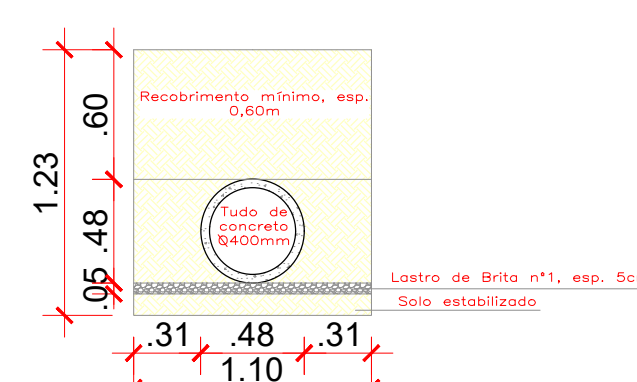
DETALHE FERRAGEM - GRELHA
Esc.: 1/35



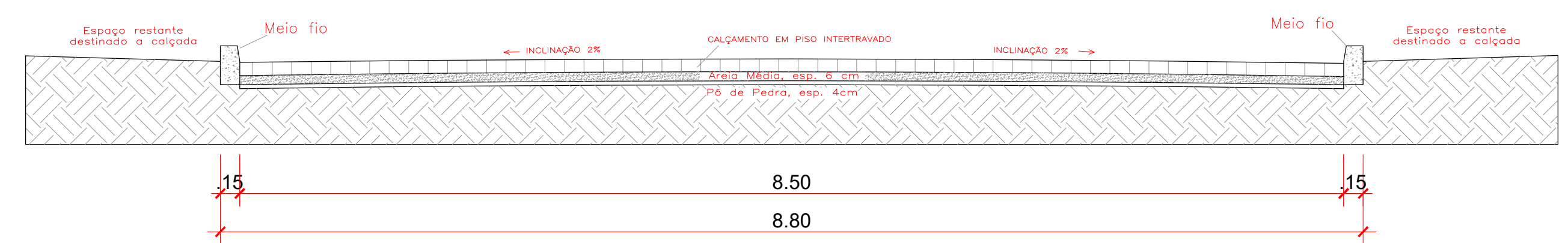
PLANTA BAIXA CAIXA
COM GRELHA
Esc.: 1/35



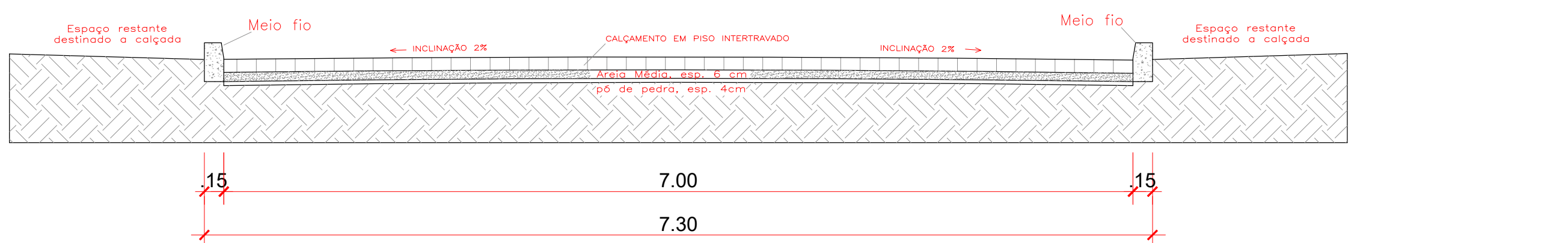
CORTE AA'
Esc.: 1/35



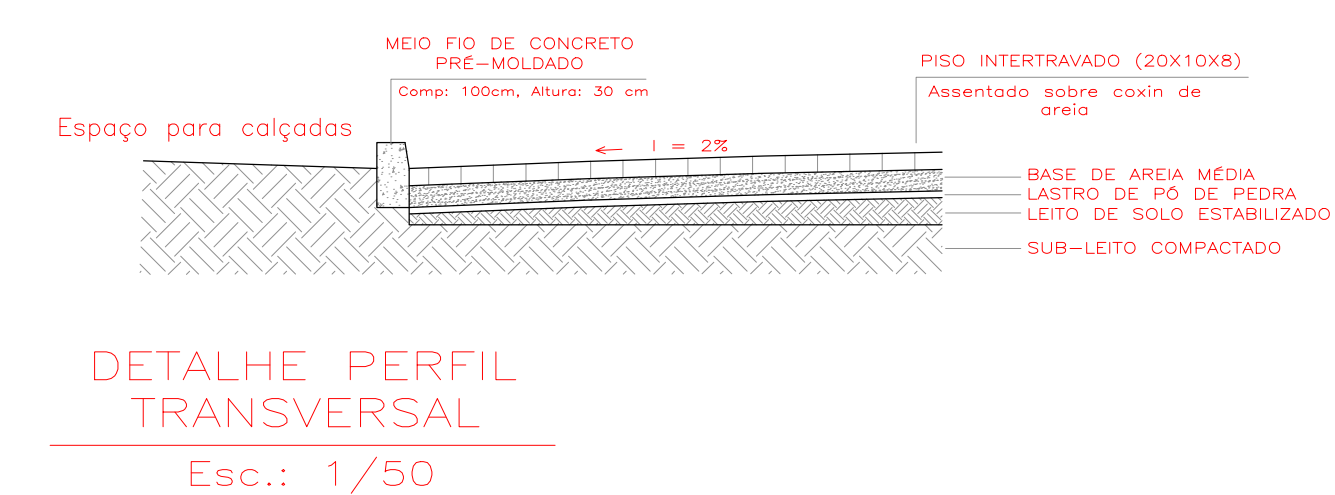
Seção tipo para
escavação e reaterro
Tubo Ø400mm
Esc.: 1/35



PERFIL TRANSVERSAL AA''
Esc.: 1/50

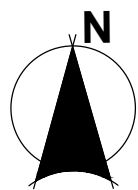


PERFIL TRANSVERSAL BB'
Esc.: 1/50



DETALHE PERFIL
TRANSVERSAL
Esc.: 1/50

		PREFEITURA MUNICIPAL DE FONTOURA XAVIER		ESTADO:	RS
		PROJETO: PAVIMENTAÇÃO COM PISO INTERTRAVADO DE VIAS URBANAS		MUNICÍPIO:	Fontoura Xavier
RESPONSÁVEL TÉCNICO: Augusto Ross CREA RS 23498		PROPRIETÁRIO/RESPONSÁVEL: Luiz Armando Taffari PREFEITO MUNICIPAL		DATA:	Maior2024
LOCAL: Rua Nossa Senhora Aparecida - Vila Vaz		TIPO: PLANTA BAIXA, DRENAGEM E DETALHE DE SINALIZAÇÃO		ESCALA:	Indicado
ÁREA: 772,10 m²		PRANCHA: 03/03			



Google Earth

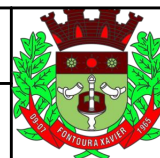
Image © 2024 Maxar Technologies

OBSERVAÇÕES:

COORDENADAS:

PONTO INICIAL: Latitude: 28°59'01.24"S Longitude: 52°21'35.56"O

PONTO FINAL: Latitude: 28°59'04.03"S Longitude: 52°21'36.72"O



**PREFEITURA MUNICIPAL DE
FONTOURA XAVIER**

PROJETO:
**PAVIMENTAÇÃO COM PISO
INTERTRAVADO DE VIAS URBANAS**

TIPO:
PLANTA DE LOCALIZAÇÃO

RESPONSÁVEL TÉCNICO:

PROPRIETÁRIO/RESPONSÁVEL:

LOCAL:
**Rua Nossa Senhora
Aparecida - Vila Vaz**

ÁREA:
772,10 m²

Augusto Ross
CREA RS 236486

Luiz Armando Taffarel
PREFEITO MUNICIPAL

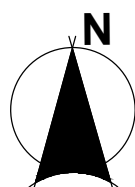
ESTADO:
RS

MUNICÍPIO:
Fontoura Xavier

DATA:
Maio/2024

ESCALA:
Sem Escala

PRANCHA:
02/03



Google Earth

Image © 2024 Maxar Technologies

500 m

OBSERVAÇÕES:

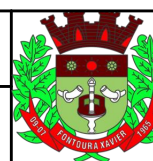
COORDENADAS:

PONTO INICIAL:

Latitude: 28°59'01.24"S Longitude: 52°21'35.56"O

PONTO FINAL:

Latitude: 28°59'04.03"S Longitude: 52°21'36.72"O



PREFEITURA MUNICIPAL DE
FONTOURA XAVIER

ESTADO:

RS

MUNICÍPIO:

Fontoura Xavier

DATA:

Maior/2024

ESCALA:

Sem Escala

PRANCHA:

01/03

PROJETO:

PAVIMENTAÇÃO COM PISO
INTERTRAVADO DE VIAS URBANAS

TIPO:

PLANTA DE SITUAÇÃO

RESPONSÁVEL TÉCNICO:

Augusto Ross
CREA RS 236486

PROPRIETÁRIO/RESPONSÁVEL:

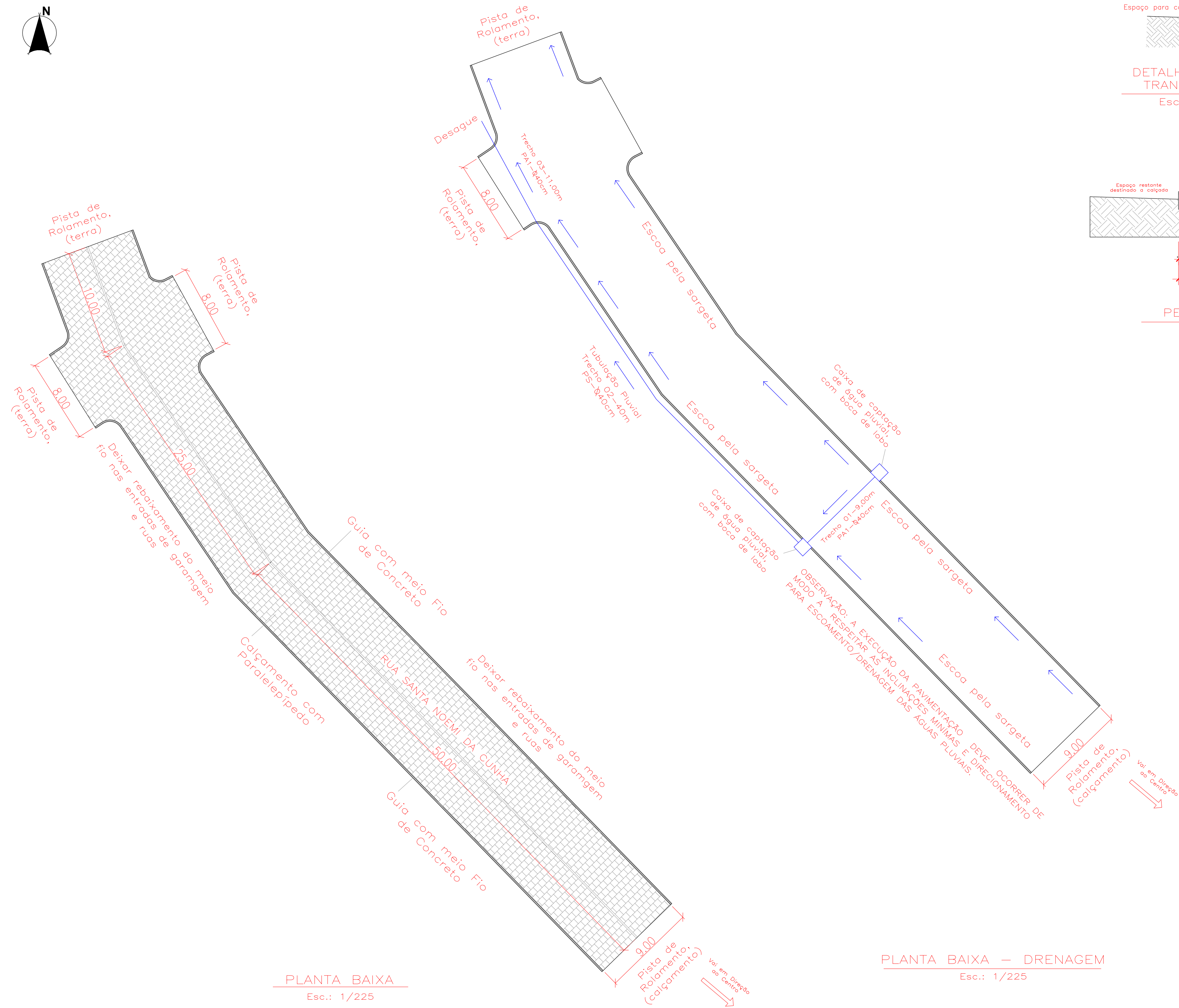
Luiz Armando Taffarel
PREFEITO MUNICIPAL

LOCAL:

Rua Nossa Senhora
Aparecida - Vila Vaz

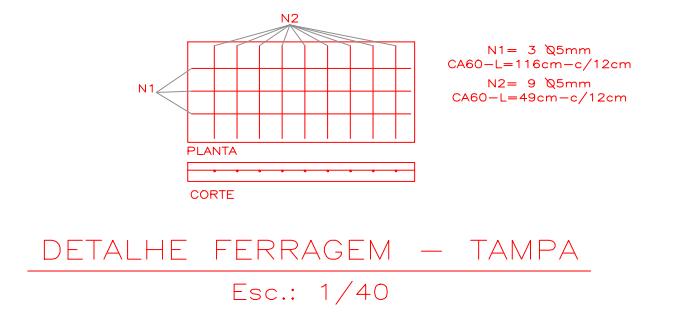
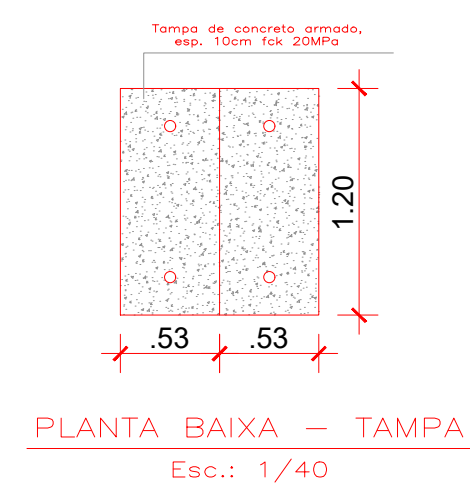
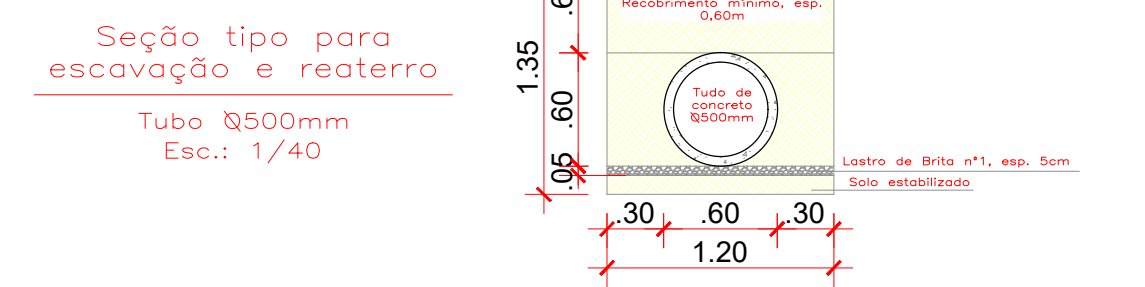
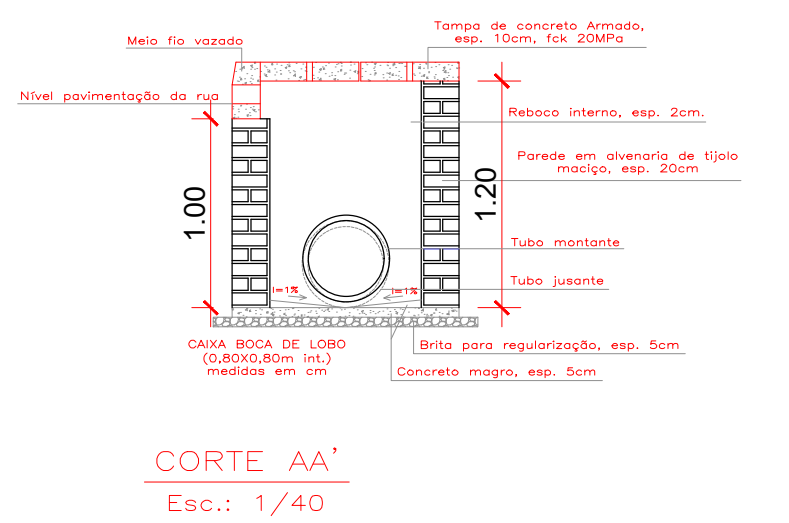
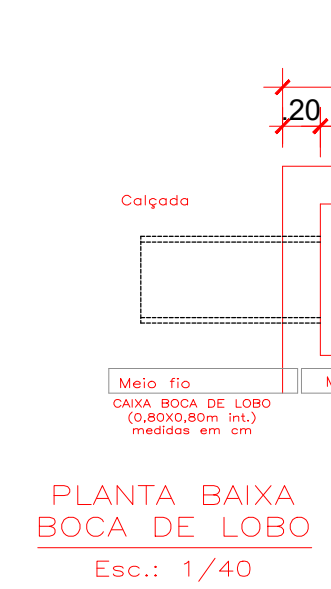
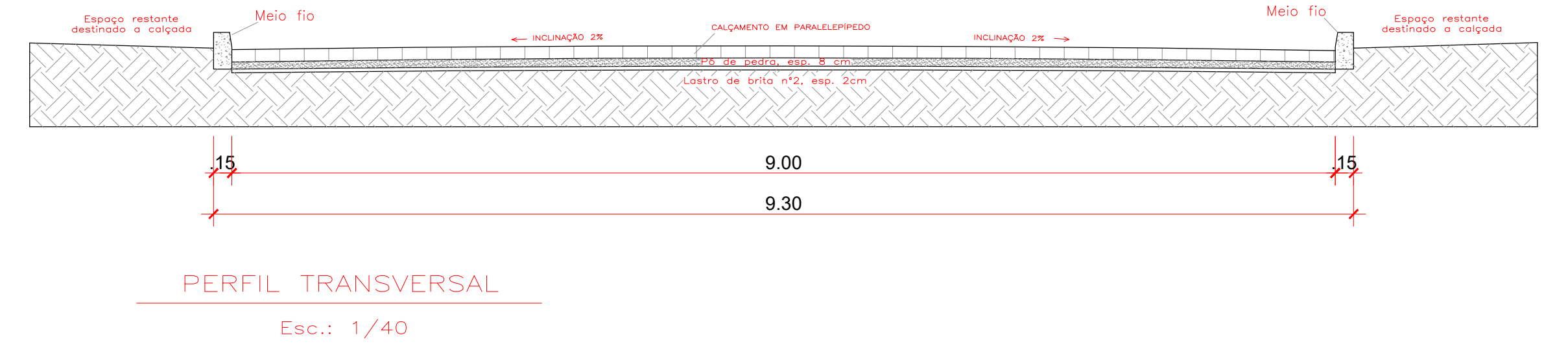
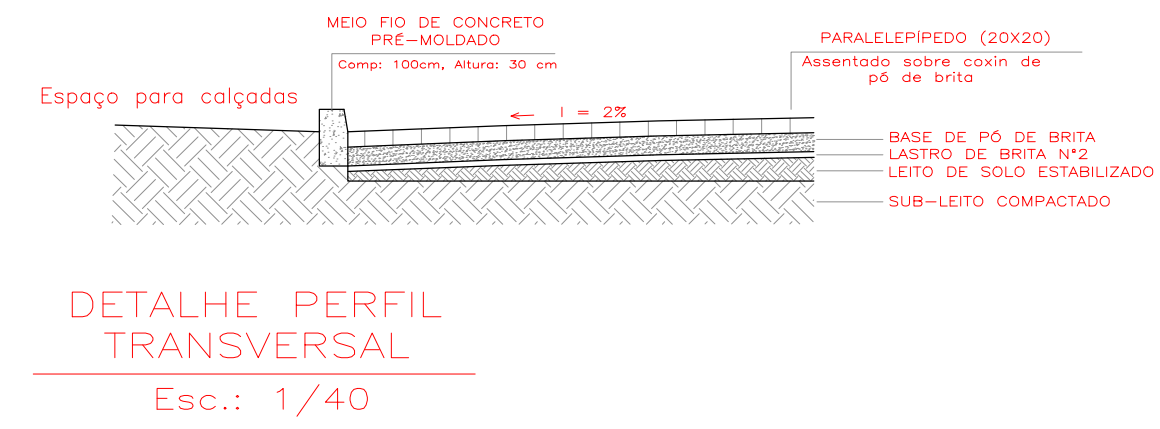
ÁREA:

772,10 m²

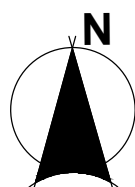
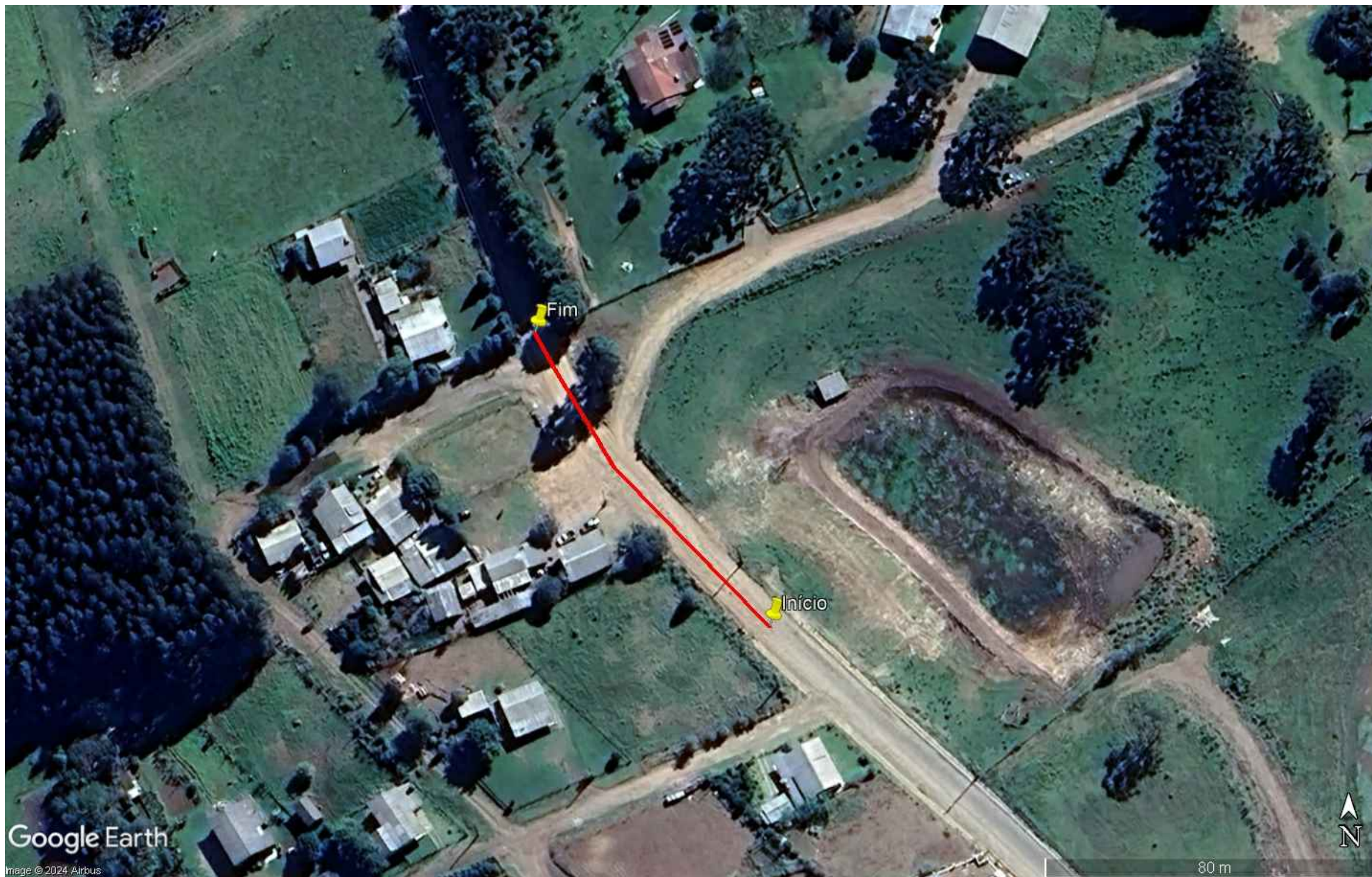


PLANTA BAIXA
Esc.: 1/225

PLANTA BAIXA - DRENAÇÃO
Esc.: 1/225



 PREFEITURA MUNICIPAL DE FONTOURA XAVIER		ESTADO:	RS
		MUNICÍPIO:	Fontoura Xavier
PROJETO:	PAVIMENTAÇÃO EM PARALELEPÍPEDO DE VIAS PÚBLICAS	TIPO:	PLANTA BAIXA, DRENAÇÃO E DETALHES
RESPONSÁVEL TÉCNICO:	Augusto Ross CREA RS 23498	PROPRIETÁRIO/RESPONSÁVEL:	Luz Armando Taffard PREFEITO MUNICIPAL
LOCAL:	Trecho da Rua Santa Noemi da Cunha - Vila Assis	ESCALA:	Indicado
ÁREA:	830,27 m ²	PRANCHA:	03/03
DATA:	Maio/2024		



OBSERVAÇÕES:

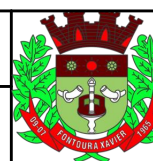
COORDENADAS:

PONTO INICIAL:

Latitude: 28°58'42.43"S Longitude: 52°22'29.47"O

PONTO FINAL:

Latitude: 28°58'40.30"S Longitude: 52°22'31.43"O



PREFEITURA MUNICIPAL DE
FONTOURA XAVIER

PROJETO:

PAVIMENTAÇÃO EM PARALELEPÍPEDO
DE VIAS PÚBLICAS

TIPO:

PLANTA DE LOCALIZAÇÃO

RESPONSÁVEL TÉCNICO:

Augusto Ross
CREA RS 236486

PROPRIETÁRIO/RESPONSÁVEL:

Luiz Armando Taffarel
PREFEITO MUNICIPAL

LOCAL:

Trecho da Rua Santa Noemi
da Cunha - Vila Assis

ÁREA:

830,27 m²

ESTADO:

RS

MUNICÍPIO:

FONTOURA XAVIER

DATA:

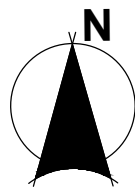
Maior/2024

ESCALA:

Sem Escala

PRANCHA:

02/03



Google Earth
 Image © 2024 Maxar Technologies
 Image © 2024 Airbus

OBSERVAÇÕES:

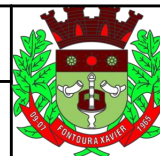
COORDENADAS:

PONTO INICIAL:

Latitude: 28°58'42.43"S Longitude: 52°22'29.47"O

PONTO FINAL:

Latitude: 28°58'40.30"S Longitude: 52°22'31.43"O



PREFEITURA MUNICIPAL DE
 FONTOURA XAVIER

PROJETO:
 PAVIMENTAÇÃO EM PARALELEPÍPEDO
 DE VIAS PÚBLICAS

TIPO:
 PLANTA DE SITUAÇÃO

RESPONSÁVEL TÉCNICO:

Augusto Ross
 CREA RS 236486

PROPRIETÁRIO/RESPONSÁVEL:

Luiz Armando Taffarel
 PREFEITO MUNICIPAL

LOCAL:
 Trecho da Rua Santa Noemi
 da Cunha - Vila Assis

ÁREA:
 830,27 m²

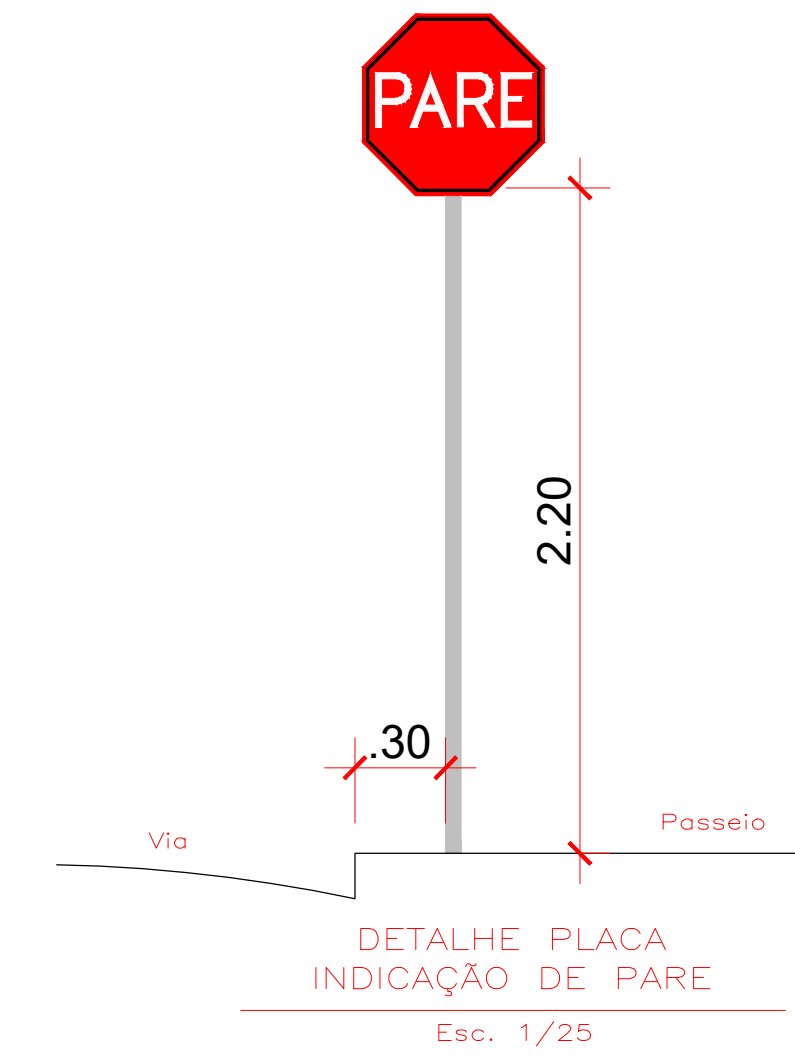
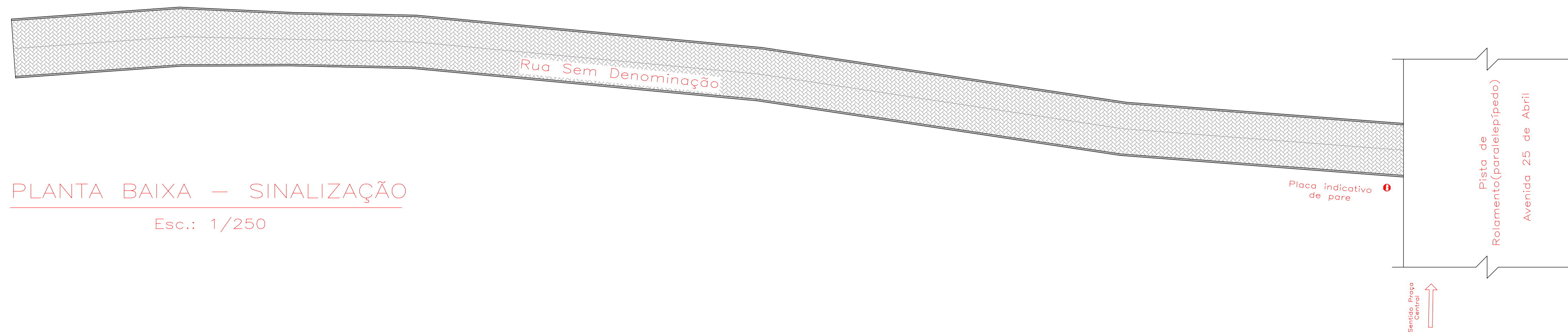
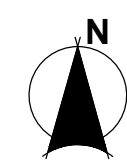
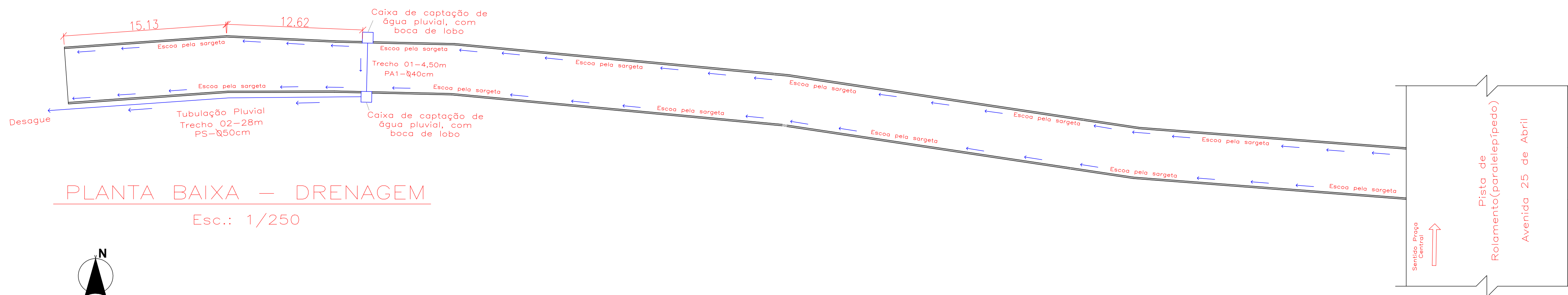
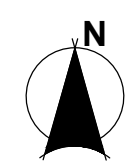
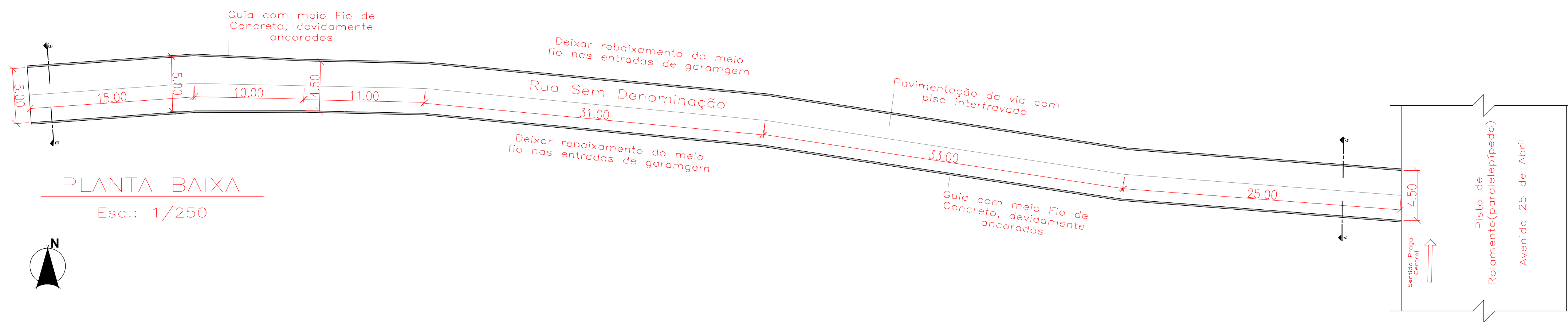
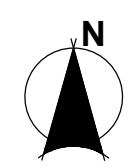
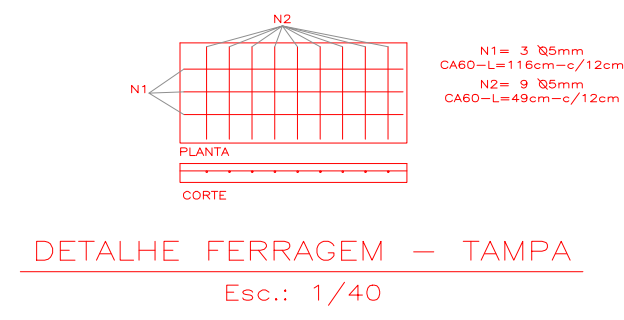
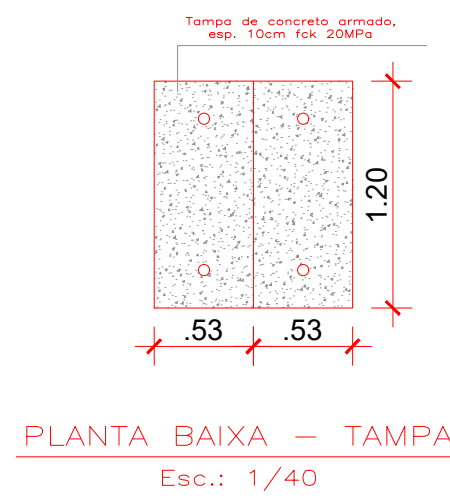
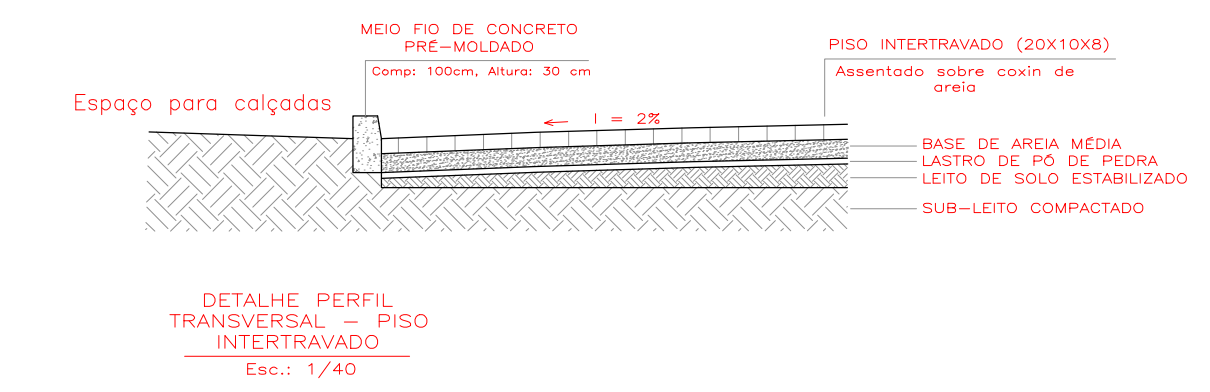
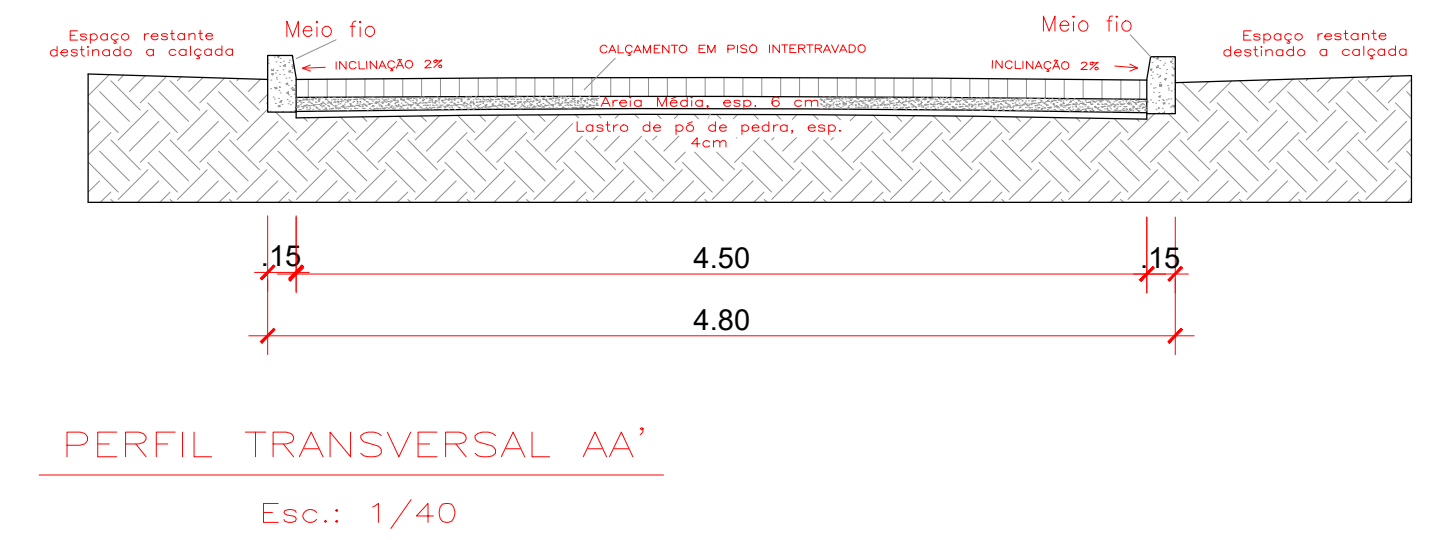
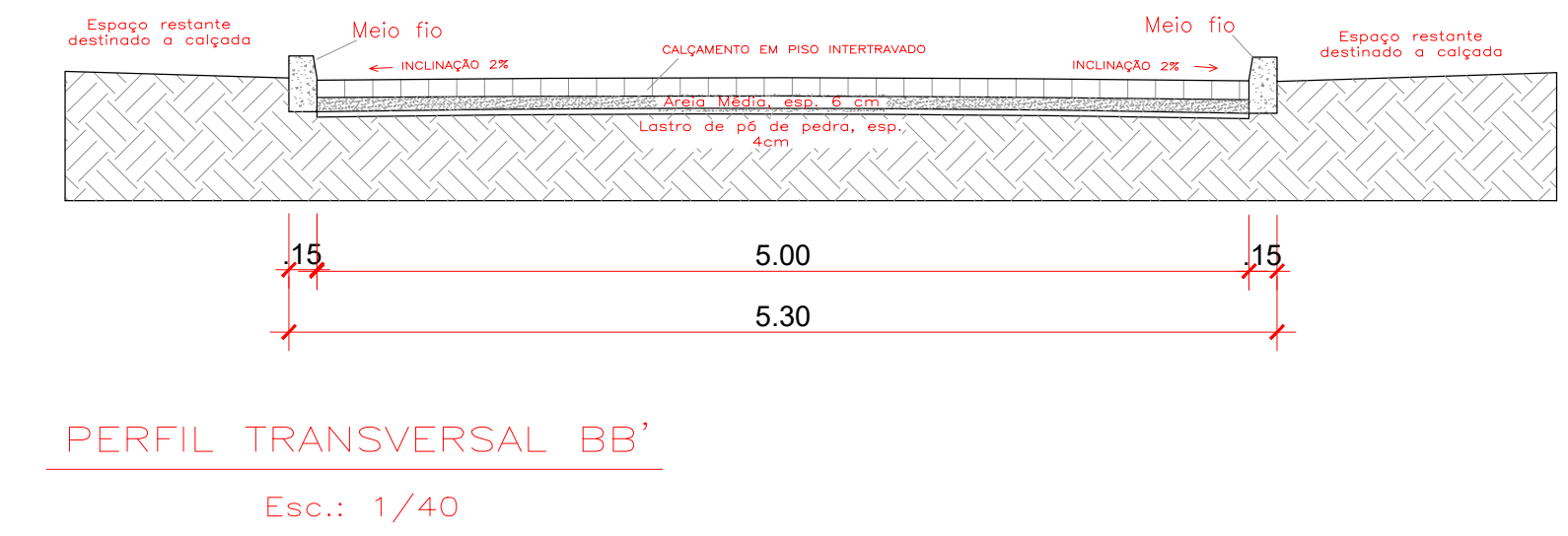
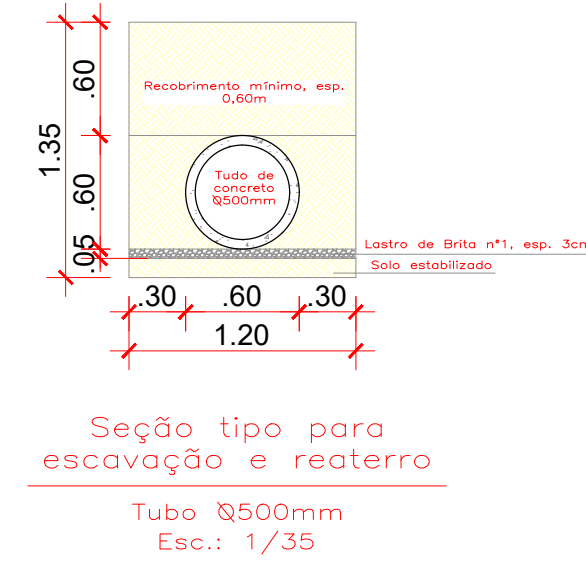
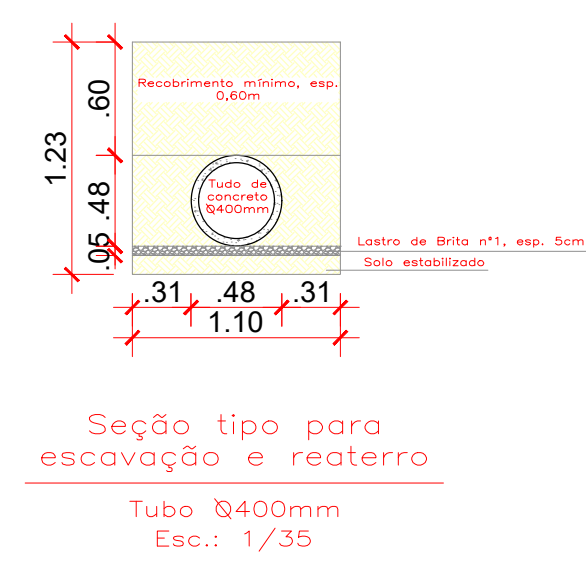
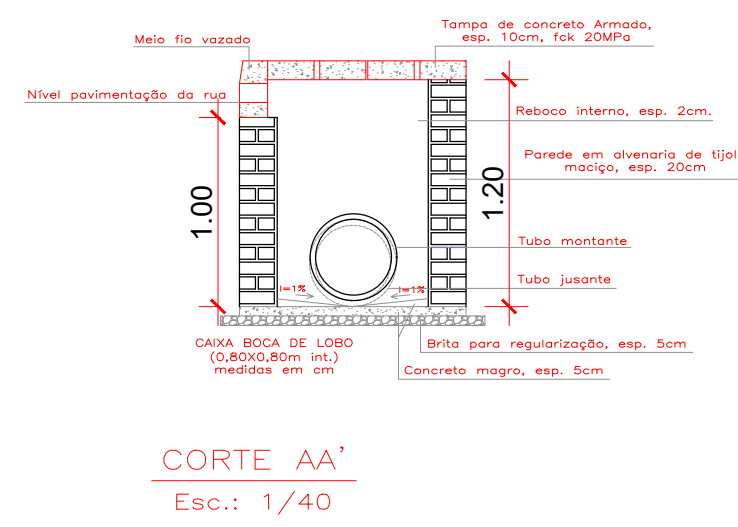
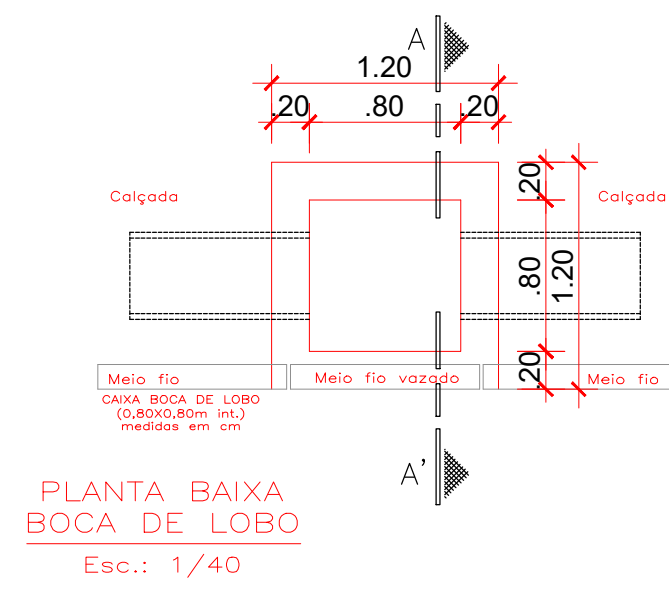
ESTADO:
 RS

MUNICÍPIO:
 FONTOURA XAVIER

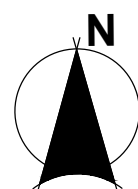
DATA:
 Maio/2024

ESCALA:
 Sem Escala

PRANCHA:
 01/03



		PREFEITURA MUNICIPAL DE FONTOURA XAVIER		ESTADO:	RS
		PROJETO: PAVIMENTAÇÃO COM PISO INTERTRAVADO DE VIAS URBANAS		MUNICÍPIO:	FONTOURA XAVIER
TIPO: PLANTA BAIXA, DRENAGEM E SINALIZAÇÃO		LOCAL: Rua Sem Denominação		DATA:	Maio/2024
RESPONSÁVEL TÉCNICO:	PROPRIETÁRIO/RESPONSÁVEL:	LOCAL:	ÁREA:	ESCALA:	Indicado
Augusto Ross CREA RS 23448	Luz Amanda Taffard PREFEITO MUNICIPAL	Rua Sem Denominação	606,83 m ²	PRANCHA:	03/03



Google Earth

Image © 2023 Maxar Technologies

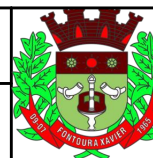
90 m

OBSERVAÇÕES:

COORDENADAS:

PONTO INICIAL: Latitude: 28°59'13.79"S Longitude: 52°20'44.42"O

PONTO FINAL: Latitude: 28°59'13.63"S Longitude: 52°20'49.04"O



**PREFEITURA MUNICIPAL DE
FONTOURA XAVIER**

PROJETO:
**PAVIMENTAÇÃO COM PISO
INTERTRAVADO DE VIAS URBANAS**

TIPO:
PLANTA DE LOCALIZAÇÃO

RESPONSÁVEL TÉCNICO:

PROPRIETÁRIO/RESPONSÁVEL:

LOCAL:
Rua Sem Denominação

ÁREA:
606,83 m²

Augusto Ross
CREA RS 236486

Luiz Armando Taffarel
PREFEITO MUNICIPAL

ESTADO:

RS

MUNICÍPIO:

FONTOURA XAVIER

DATA:

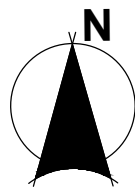
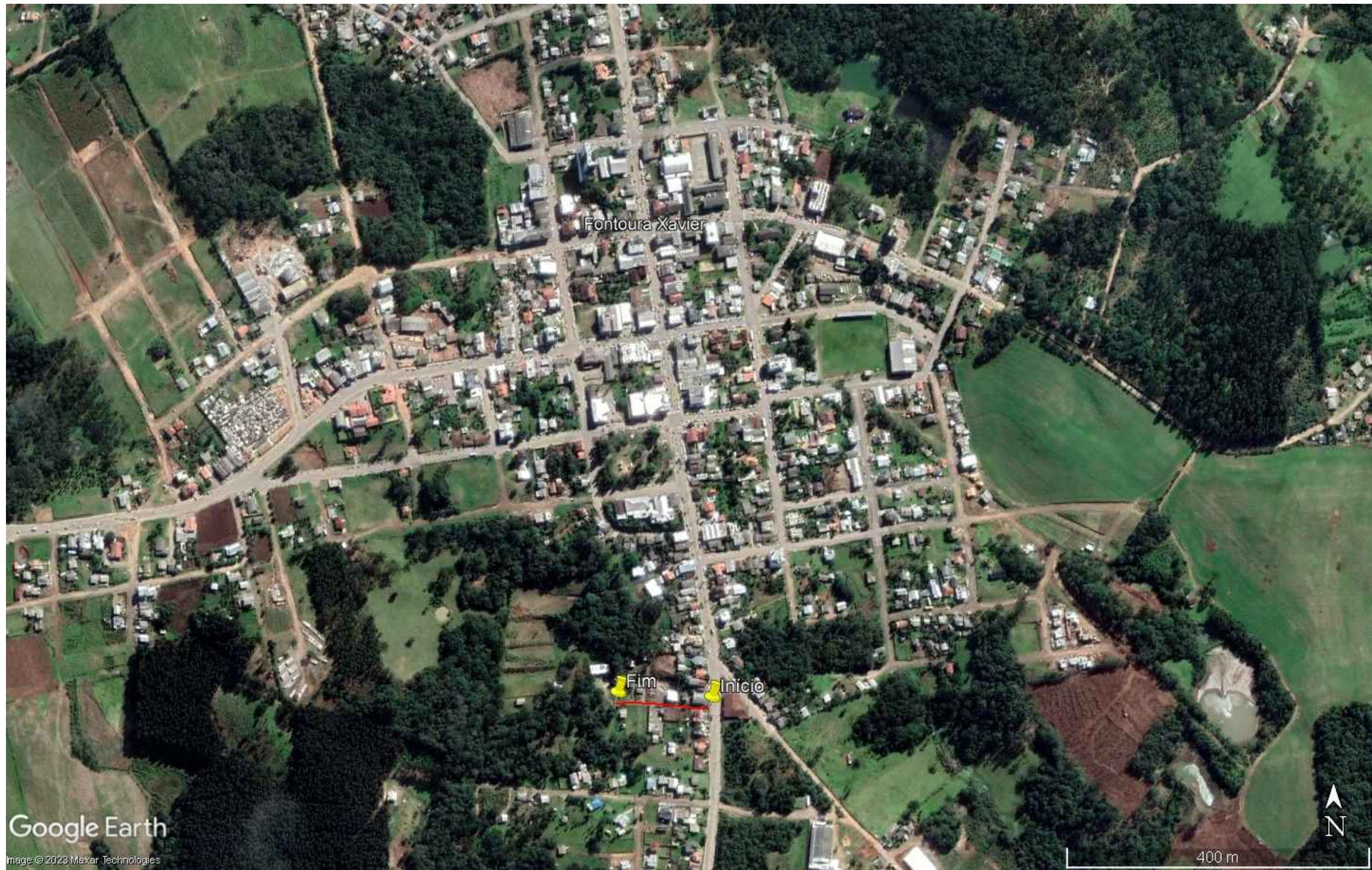
Maio/2024

ESCALA:

Sem Escala

PRANCHA:

02/03



Google Earth

Image © 2023 Maxar Technologies

400 m

OBSERVAÇÕES:

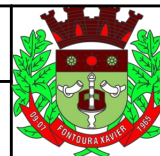
COORDENADAS:

PONTO INICIAL:

Latitude: 28°59'13.79"S Longitude: 52°20'44.42"O

PONTO FINAL:

Latitude: 28°59'13.63"S Longitude: 52°20'49.04"O



**PREFEITURA MUNICIPAL DE
FONTOURA XAVIER**

ESTADO:

RS

MUNICÍPIO:

FONTOURA XAVIER

DATA:

Maior/2024

ESCALA:

Sem Escala

PRANCHA:

01/03

PROJETO:

**PAVIMENTAÇÃO COM PISO
INTERTRAVADO DE VIAS URBANAS**

TIPO:

PLANTA DE SITUAÇÃO

RESPONSÁVEL TÉCNICO:

Augusto Ross
CREA RS 236486

PROPRIETÁRIO/RESPONSÁVEL:

Luiz Armando Taffarel
PREFEITO MUNICIPAL

LOCAL:

Rua Sem Denominação

ÁREA:

606,83 m²