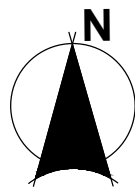


**PLANTA BAIXA**  
Esc.: 1/500

 <b>PREFEITURA MUNICIPAL DE FONTOURA XAVIER</b>		ESTADO:	RS
		MUNICÍPIO:	FONTOURA XAVIER
PROJETO:	PAVIMENTAÇÃO DE VIAS	TIPO:	PLANTA BAIXA E SINALIZAÇÃO
RESPONSÁVEL TÉCNICO:	Augusto Ross CREA RS 23648	PROPRIETÁRIO/RESPONSÁVEL:	Luz Amanda Taffarel PREFEITO MUNICIPAL
LOCAL:	Rua Atílio Pinheiro da Rosa e Trecho da Rua Genésio Brizola de Oliveira	ÁREA:	3063,47 m <sup>2</sup>
DATA:	Setembro/2023	ESCALA:	Indicado
PRANCHA:			03/04



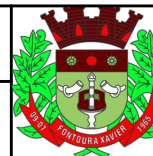
OBSERVAÇÕES:

**COORDENADAS:**

**PONTO INICIAL:** Latitude: 28°58'23.90"S Longitude: 52°20'41.94"O

**PONTO FINAL:** Latitude: 28°58'15.93"S Longitude: 52°20'51.62"O

**PONTO FINAL:** Latitude: 28°58'23.64"S Longitude: 52°20'49.57"O



**PREFEITURA MUNICIPAL DE  
FONTOURA XAVIER**

PROJETO:

**PAVIMENTAÇÃO DE VIAS**

TIPO:

**PLANTA DE LOCALIZAÇÃO**

RESPONSÁVEL TÉCNICO:

Augusto Ross  
CREA RS 236486

PROPRIETÁRIO/RESPONSÁVEL:

Luiz Armando Taffarel  
PREFEITO MUNICIPAL

LOCAL:

Rua Atílio Pinheiro da Rosa e  
Trecho da Rua Genésio Brizola de  
Oliveira

ÁREA:

3063,47 m<sup>2</sup>

ESTADO:

RS

MUNICÍPIO:

FONTOURA XAVIER

DATA:

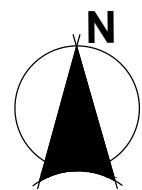
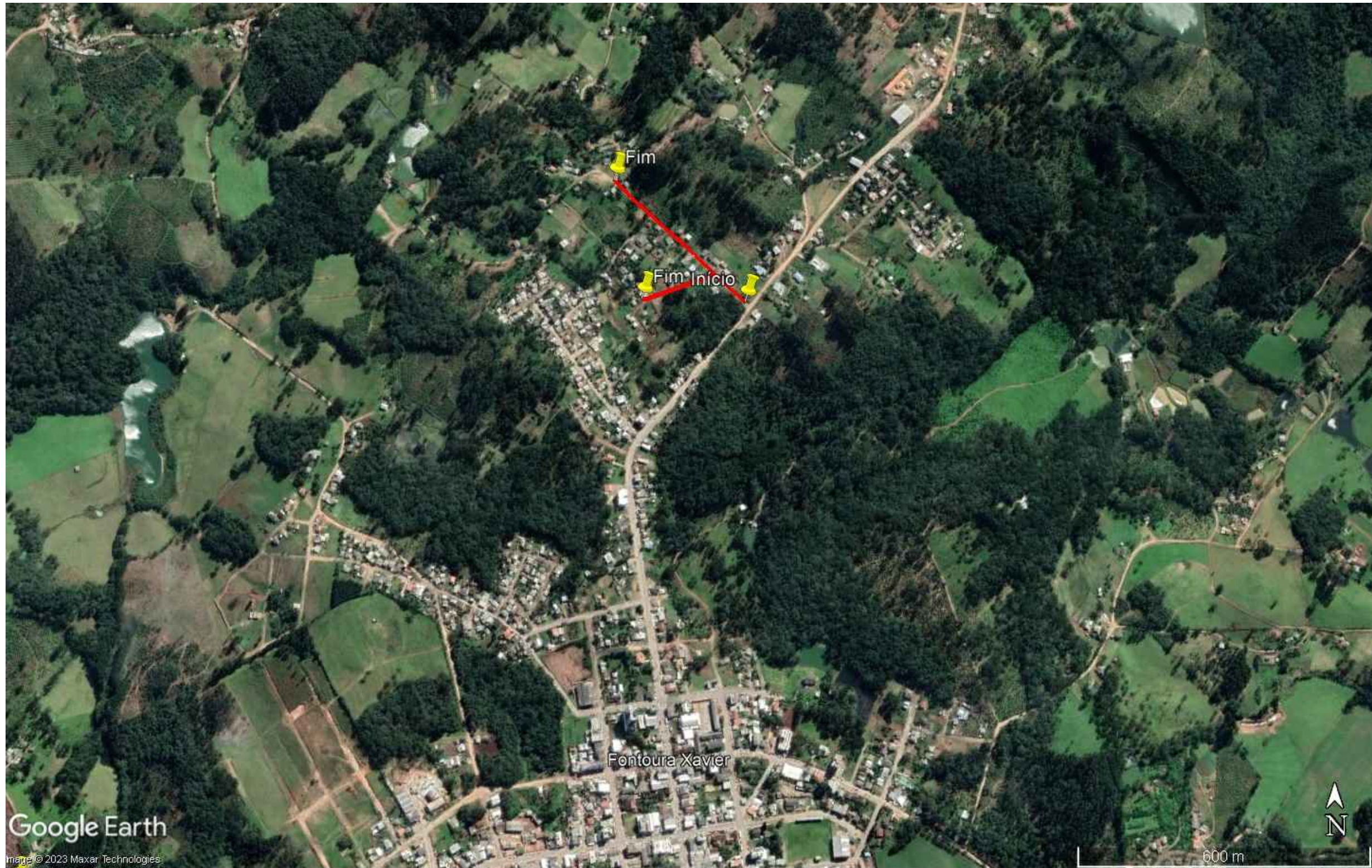
Setembro/2023

ESCALA:

Sem Escala

PRANCHA:

02/04



Google Earth

Image © 2023 Maxar Technologies

600 m

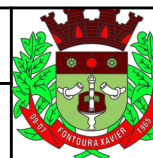
OBSERVAÇÕES:

COORDENADAS:

PONTO INICIAL: Latitude: 28°58'23.90"S Longitude: 52°20'41.94"O

PONTO FINAL: Latitude: 28°58'15.93"S Longitude: 52°20'51.62"O

PONTO FINAL: Latitude: 28°58'23.64"S Longitude: 52°20'49.57"O



PREFEITURA MUNICIPAL DE  
FONTOURA XAVIER

ESTADO:  
RS

MUNICÍPIO:  
FONTOURA XAVIER

DATA:  
Setembro/20223

ESCALA:  
Sem Escala

PRANCHA:  
01/04

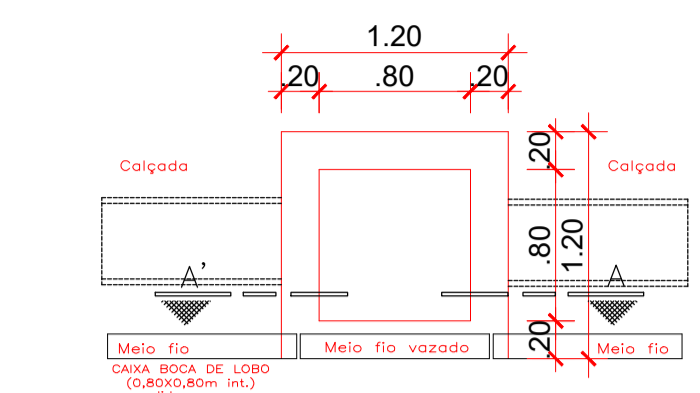
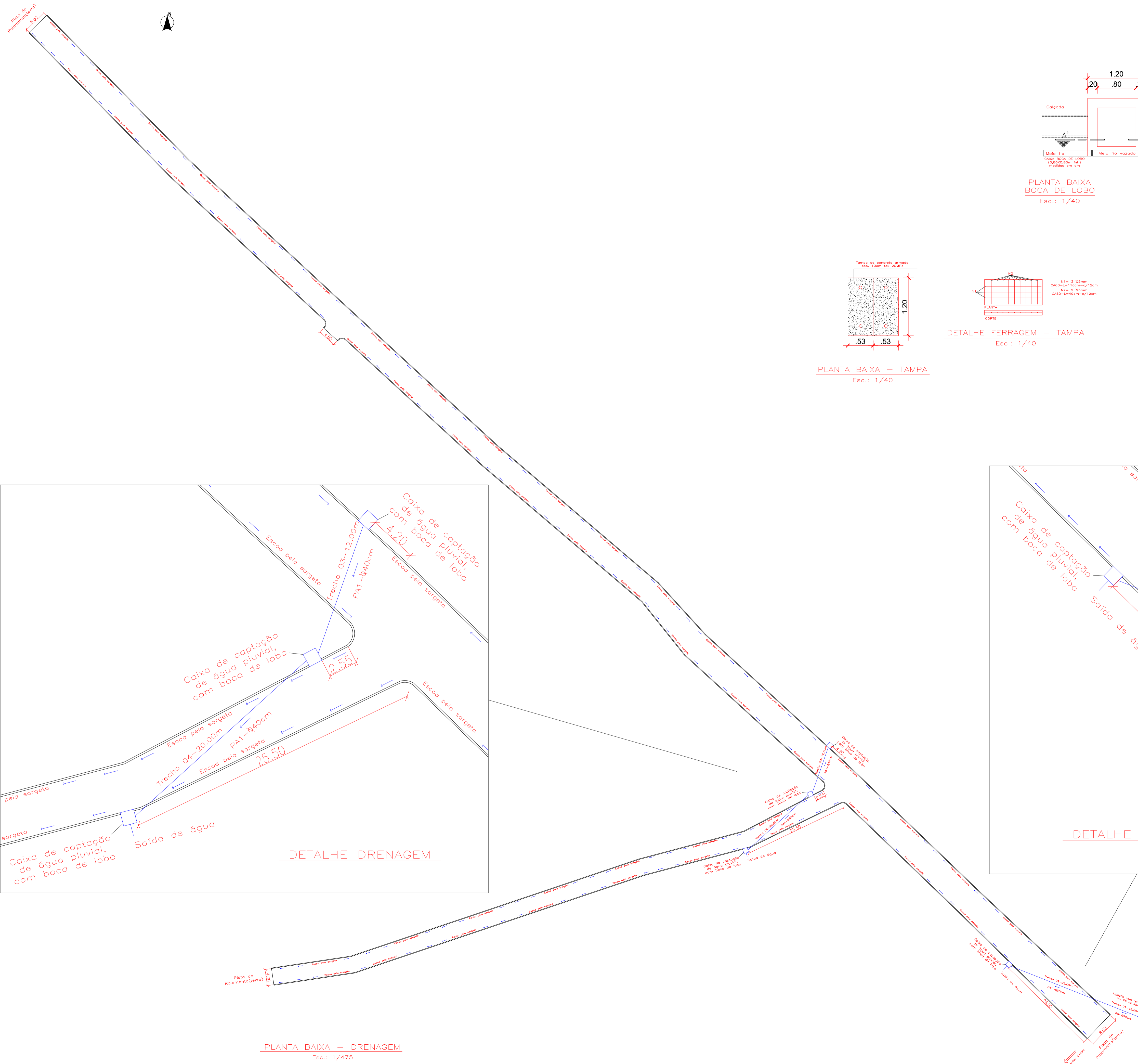
PROJETO:  
PAVIMENTAÇÃO DE VIAS

TIPO:  
PLANTA DE SITUAÇÃO

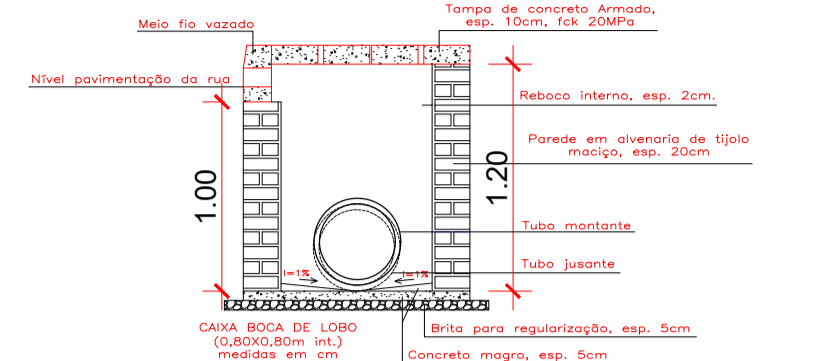
RESPONSÁVEL TÉCNICO:  
  
Augusto Ross  
CREA RS 236486

PROPRIETÁRIO/RESPONSÁVEL:  
  
Luiz Armando Taffarel  
PREFEITO MUNICIPAL

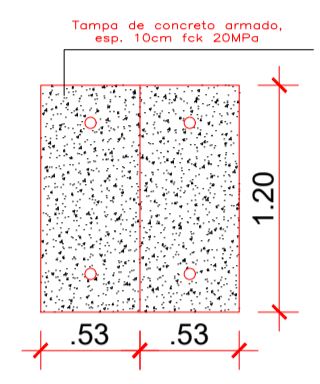
LOCAL:  
Rua Atilio Pinheiro da Rosa e  
Trecho da Rua Genésio Brizola de  
Oliveira  
ÁREA:  
3063,47 m²



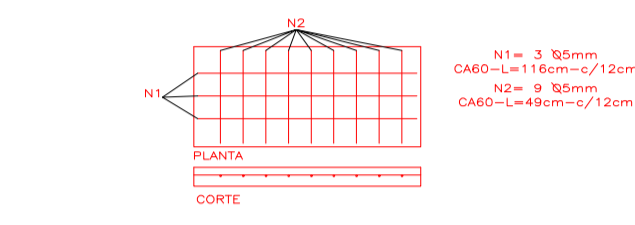
PLANTA BAIXA BOCA DE LOBO  
Esc.: 1/40



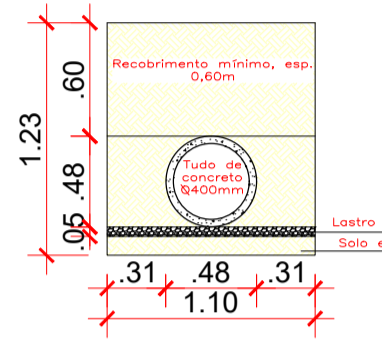
CORTE AA  
Esc.: 1/40



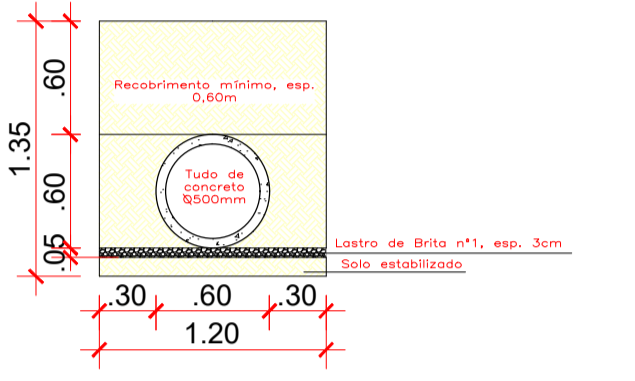
PLANTA BAIXA - TAMPA  
Esc.: 1/40



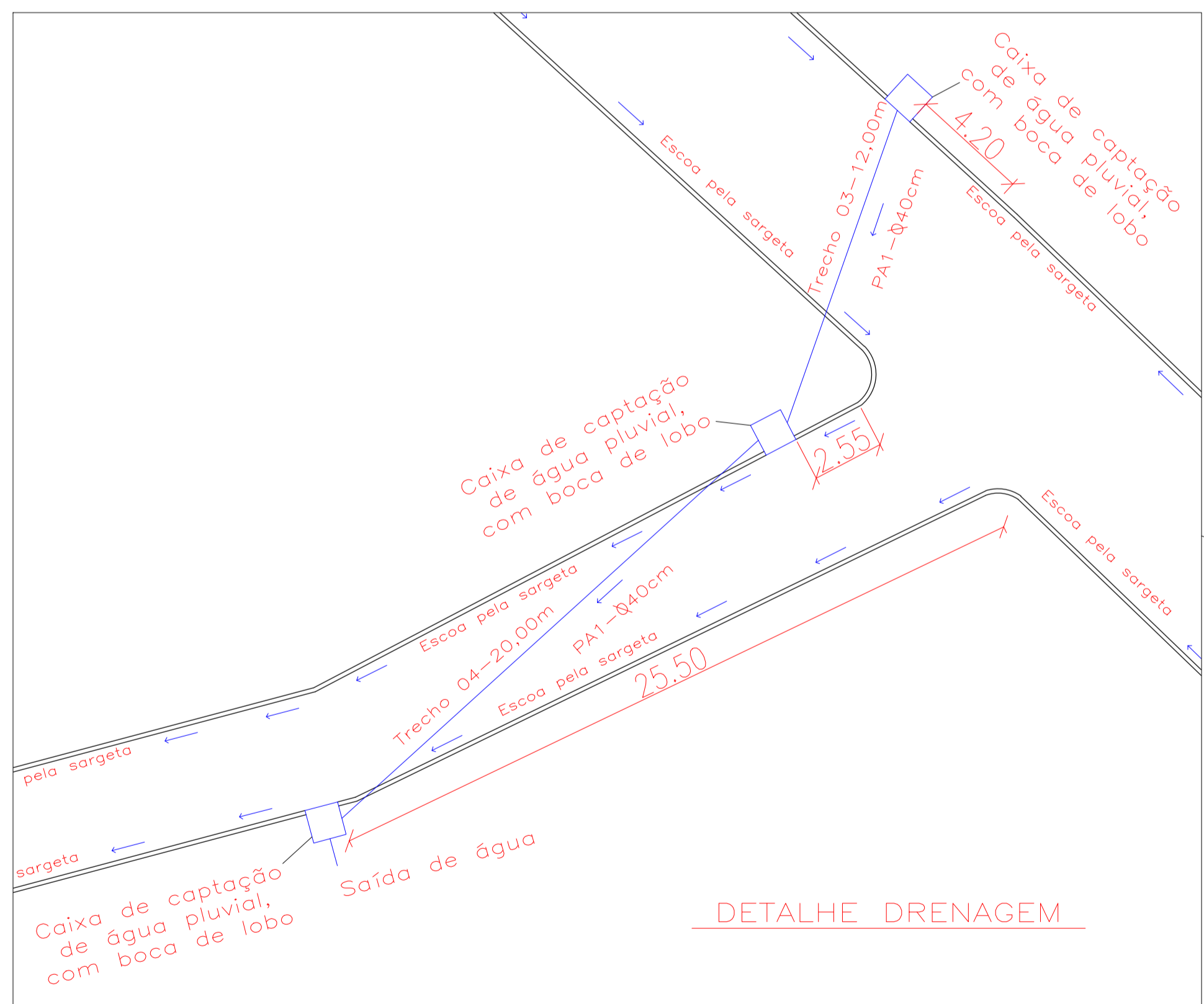
DETALHE FERRAGEM - TAMPA  
Esc.: 1/40



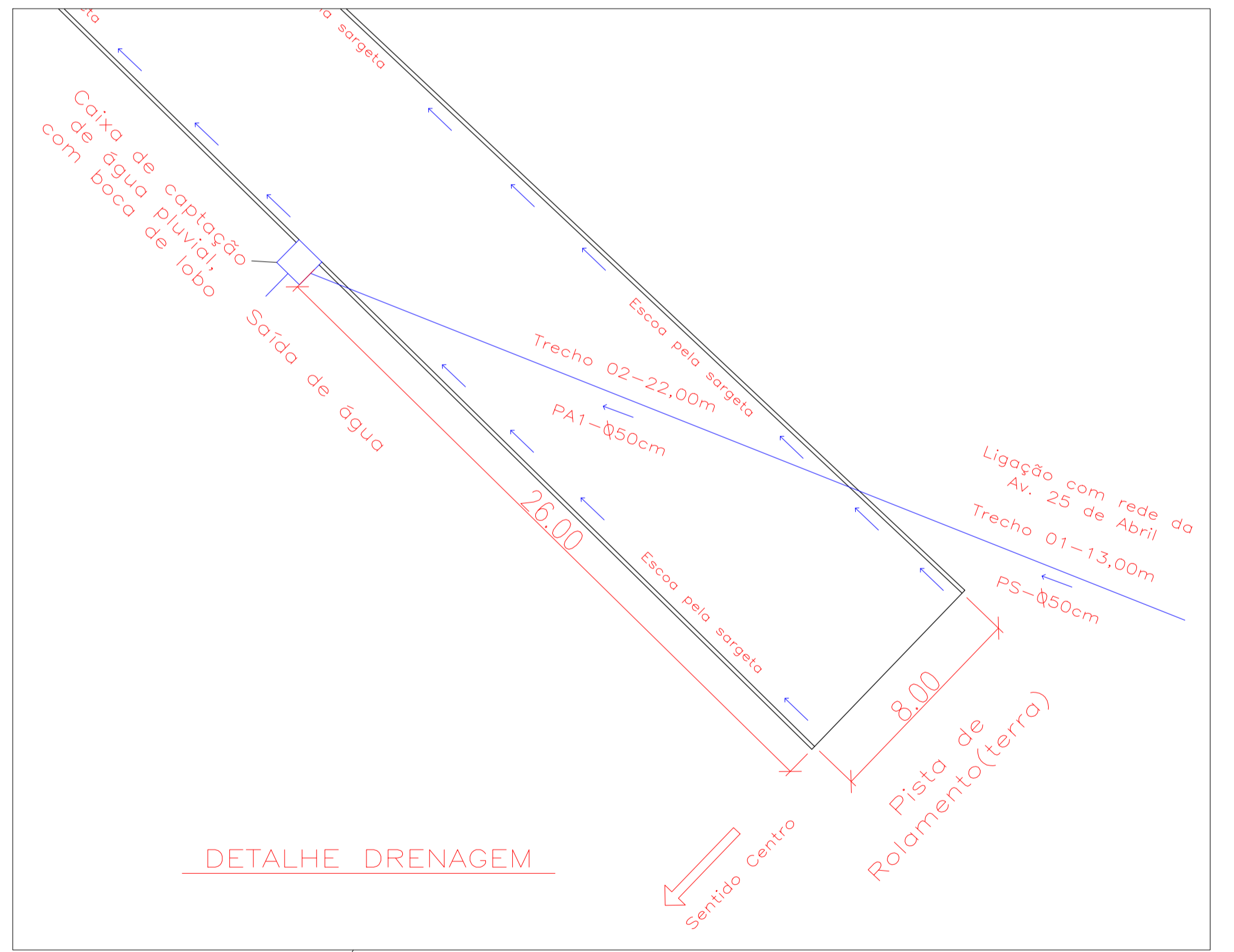
Seção tipo para escavação e reaterro  
Tubo Ø400mm  
Esc.: 1/40



Seção tipo para escavação e reaterro  
Tubo Ø500mm  
Esc.: 1/40



DETALHE DRENAGEM



DETALHE DRENAGEM

PLANTA BAIXA - DRENAGEM  
Esc.: 1/475

		<b>PREFEITURA MUNICIPAL DE FONTOURA XAVIER</b>		ESTADO:	RS
		PROJETO: PAVIMENTAÇÃO DE VIAS		MUNICÍPIO:	FONTOURA XAVIER
TIPO: PLANTA DRENAGEM		LOCAL:	Rua Atílio Pinheiro da Rosa e Trecho da Rua Genésio Brizola de Oliveira	DATA:	Setembro/2023
RESPONSÁVEL TÉCNICO:	PROPRIETÁRIO/RESPONSÁVEL:	ÁREA:	3063,47 m <sup>2</sup>	ESCALA:	Indicado
Augusto Ross DREA RS 23498	Luz Armand Taffard PREFEITO MUNICIPAL			PRANCHA:	04/04