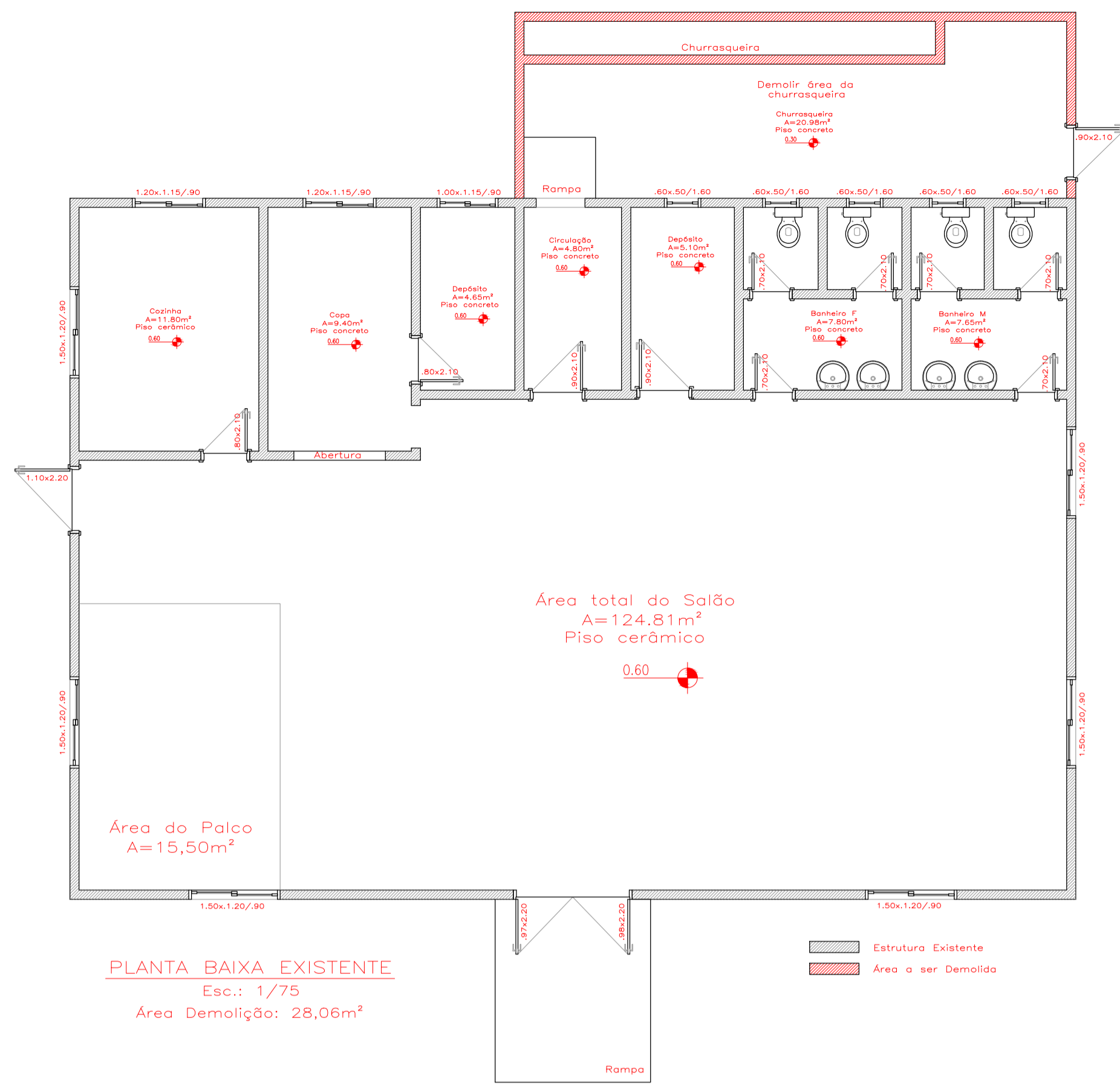


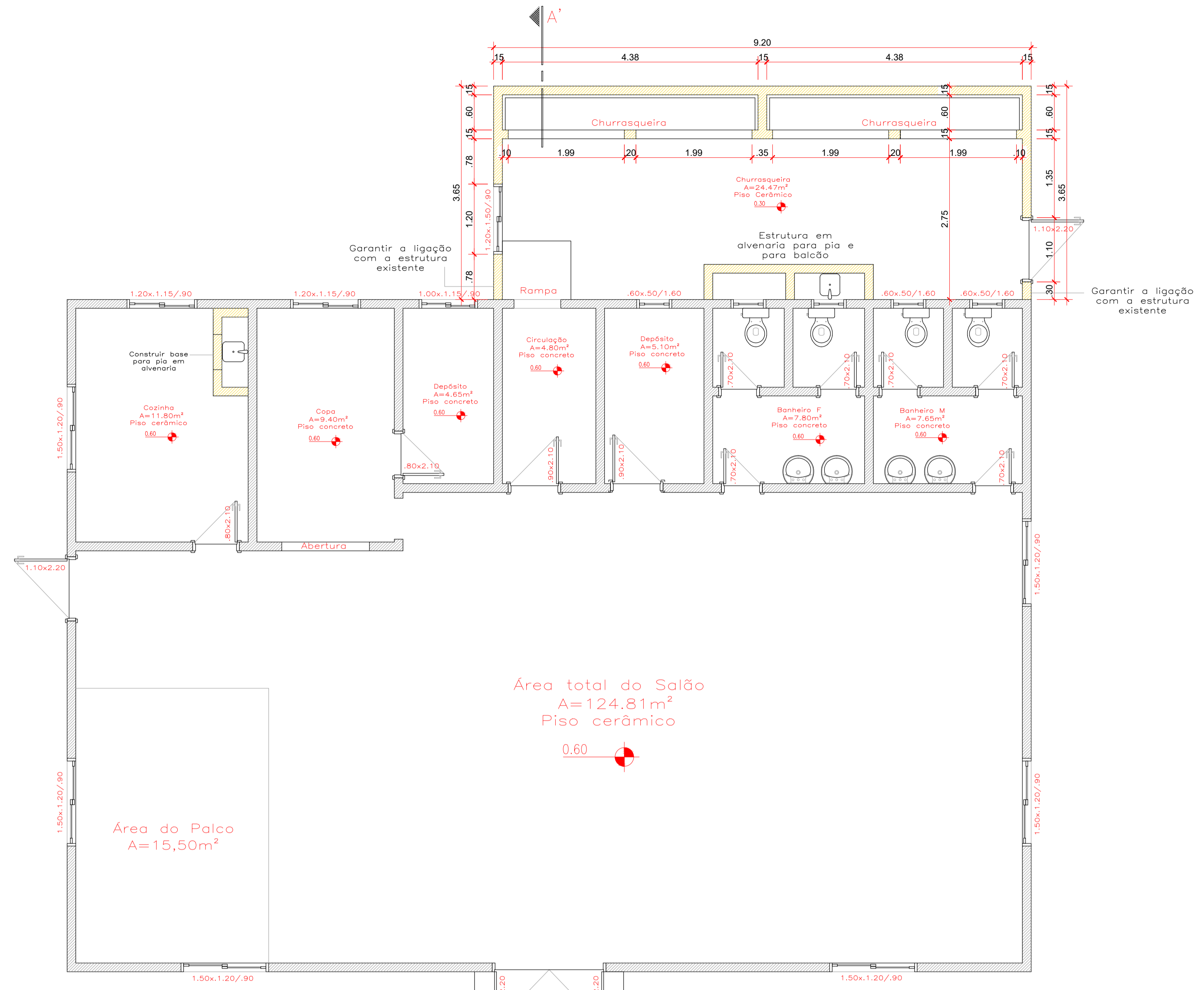
ELEVAÇÃO POSTERIOR
 Esc.: 1/50

 PREFEITURA MUNICIPAL DE FONTOURA XAVIER		ESTADO:	RS
		MUNICÍPIO:	FONTOURA XAVIER
PROJETO: AMPLIAÇÃO DO SALÃO DA COMUNIDADE DO GRAMADO SÃO PEDRO		TIPO:	REPRESENTAÇÃO HIDROSSANITÁRIO, ELÉTRICO E ELEVAÇÃO POSTERIOR
RESPONSÁVEL TÉCNICO:	PROPRIETÁRIO/RESPONSÁVEL:	LOCAL:	ESCALA:
Augusto Ross CREA RS 23648	Luz Amanda Taffari PREFEITO MUNICIPAL	Estrada Gramado São Pedro	Indicada
		ÁREA:	PRANCHA:
		33,58 m ²	04/04



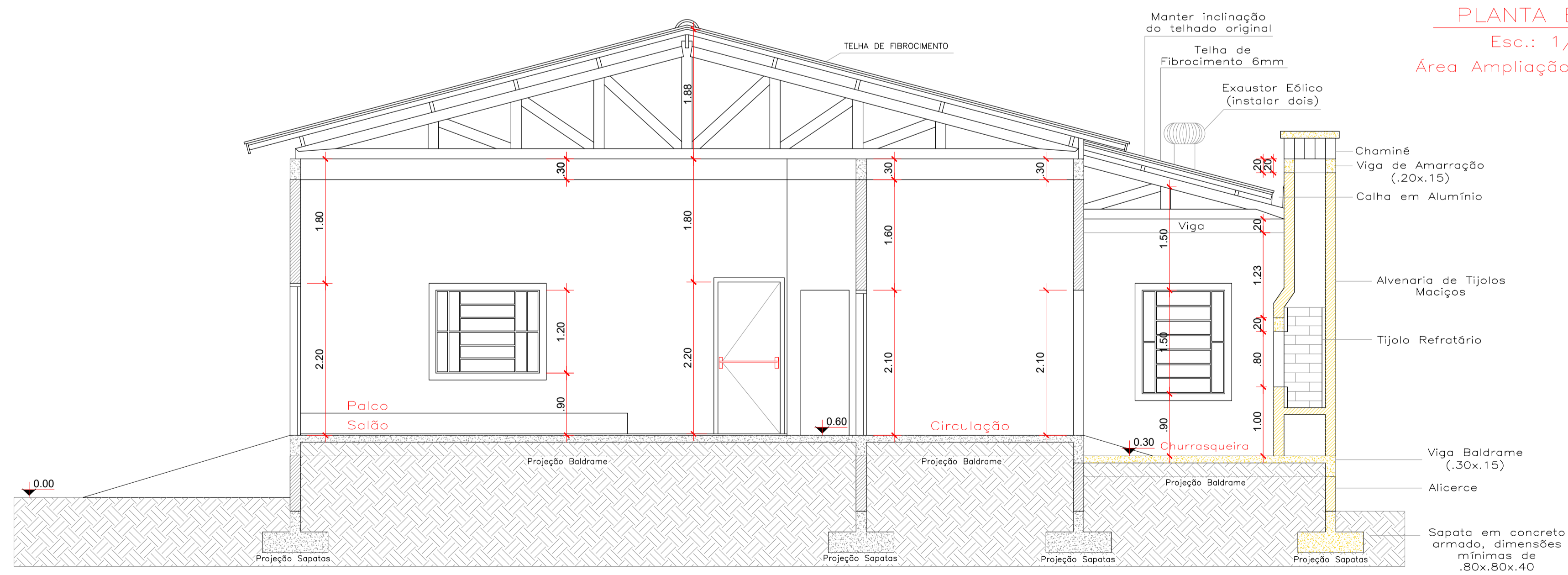
PLANTA BAIXA EXISTENTE
Esc.: 1/75
Área Demolição: 28,06m²

— Estrutura Existente
— Área a ser Demolida



PLANTA BAIXA
Esc.: 1/50
Área Ampliação: 33,58m²

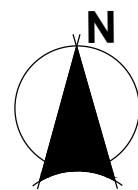
— Estrutura Existente
— Estrutura a Construir



CORTE AA'
Esc.: 1/50

— Estrutura Existente
— Estrutura a Construir

		PREFEITURA MUNICIPAL DE FONTOURA XAVIER		ESTADO:	RS
				MUNICÍPIO:	FONTOURA XAVIER
PROJETO: AMPLIAÇÃO DO SALÃO DA COMUNIDADE DO GRAMADO SÃO PEDRO		TIPO: PLANTA BAIXA DEMOLIÇÃO, PLANTA BAIXA AMPLIAÇÃO E CORTE AA'		DATA:	Novembro/2023
RESPONSÁVEL TÉCNICO:	PROPRIETÁRIO/RESPONSÁVEL:	LOCAL:	ÁREA:	ESCALA:	Indicada
Augusto Ross CREA RS 23448	Luz Amanda Taffard PREFEITO MUNICIPAL	Estrada Gramado São Pedro	33,58 m ²	FRANCHA:	03/04



Google Earth

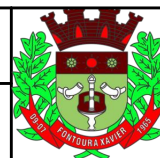
Image © 2023 Maxar Technologies

90 m

OBSERVAÇÕES:

COORDENADAS:

Latitude: 29°04'15.82"S Longitude: 52°23'46.78"O



PREFEITURA MUNICIPAL DE
FONTOURA XAVIER

ESTADO:

RS

MUNICÍPIO:

FONTOURA XAVIER

DATA:

Novembro/2023

ESCALA:

Sem Escala

PRANCHA:

02/04

PROJETO:

AMPLIAÇÃO DO SALÃO DA COMUNIDADE
DO GRAMADO SÃO PEDRO

TIPO:

PLANTA DE LOCALIZAÇÃO

RESPONSÁVEL TÉCNICO:

Augusto Ross
CREA RS 236486

PROPRIETÁRIO/RESPONSÁVEL:

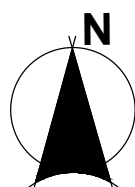
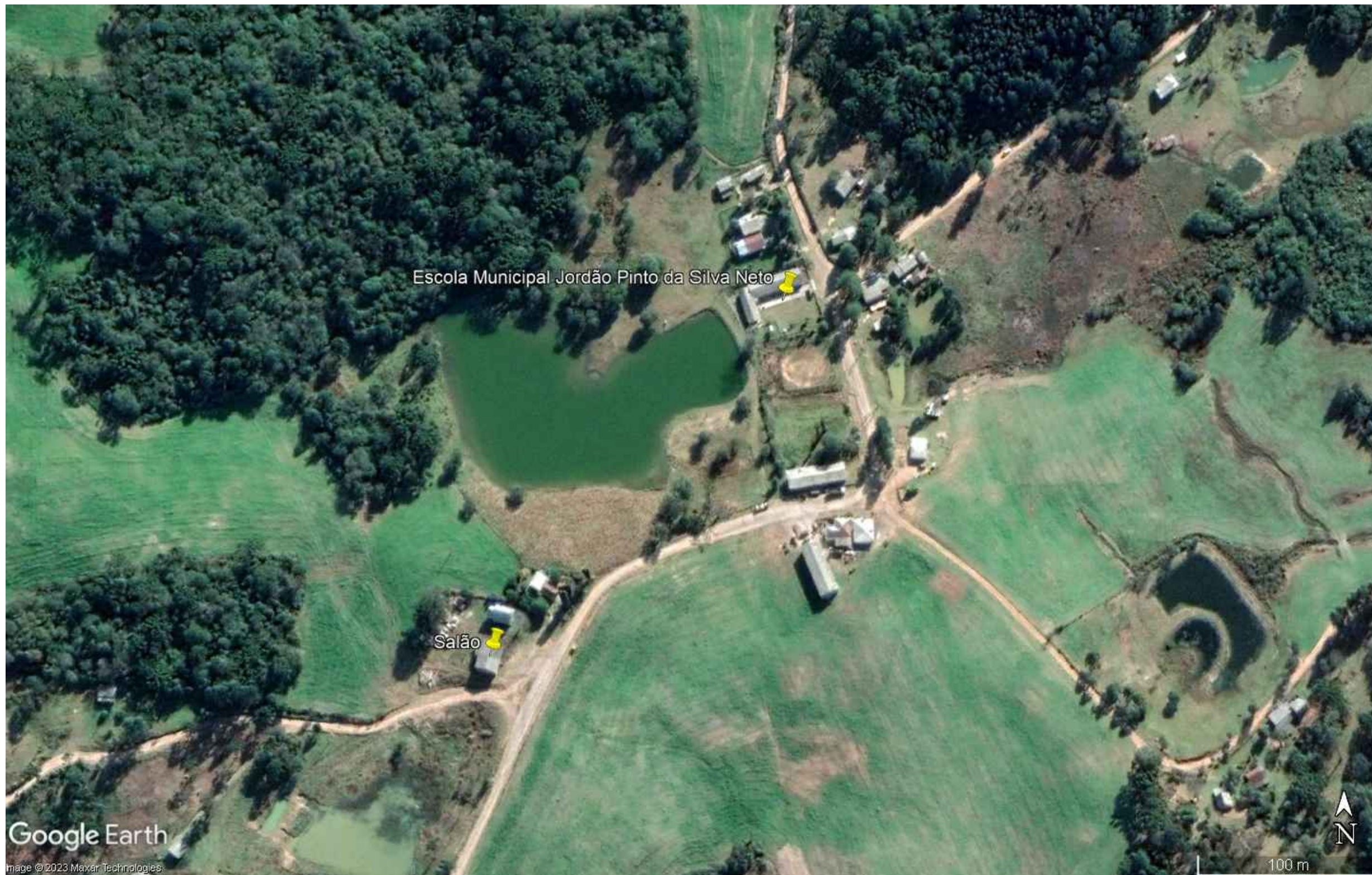
Luiz Armando Taffarel
PREFEITO MUNICIPAL

LOCAL:

Estrada Gramado São Pedro

ÁREA:

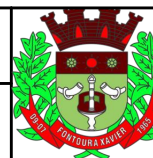
33,58 m²



OBSERVAÇÕES:

COORDENADAS:

Latitude: 29°04'15.82"S Longitude: 52°23'46.78"O



**PREFEITURA MUNICIPAL DE
FONTOURA XAVIER**

ESTADO:
RS

MUNICÍPIO:
FONTOURA XAVIER

DATA:
Novembro/2023

ESCALA:
Sem Escala

PRANCHA:
01/04

PROJETO:
AMPLIAÇÃO DO SALÃO DA COMUNIDADE
DO GRAMADO SÃO PEDRO

TIPO:
PLANTA DE SITUAÇÃO

RESPONSÁVEL TÉCNICO:

PROPRIETÁRIO/RESPONSÁVEL:

LOCAL:
Estrada Gramado São Pedro

ÁREA:
33,58 m²

Augusto Ross
CREA RS 236486

Luiz Armando Taffarel
PREFEITO MUNICIPAL