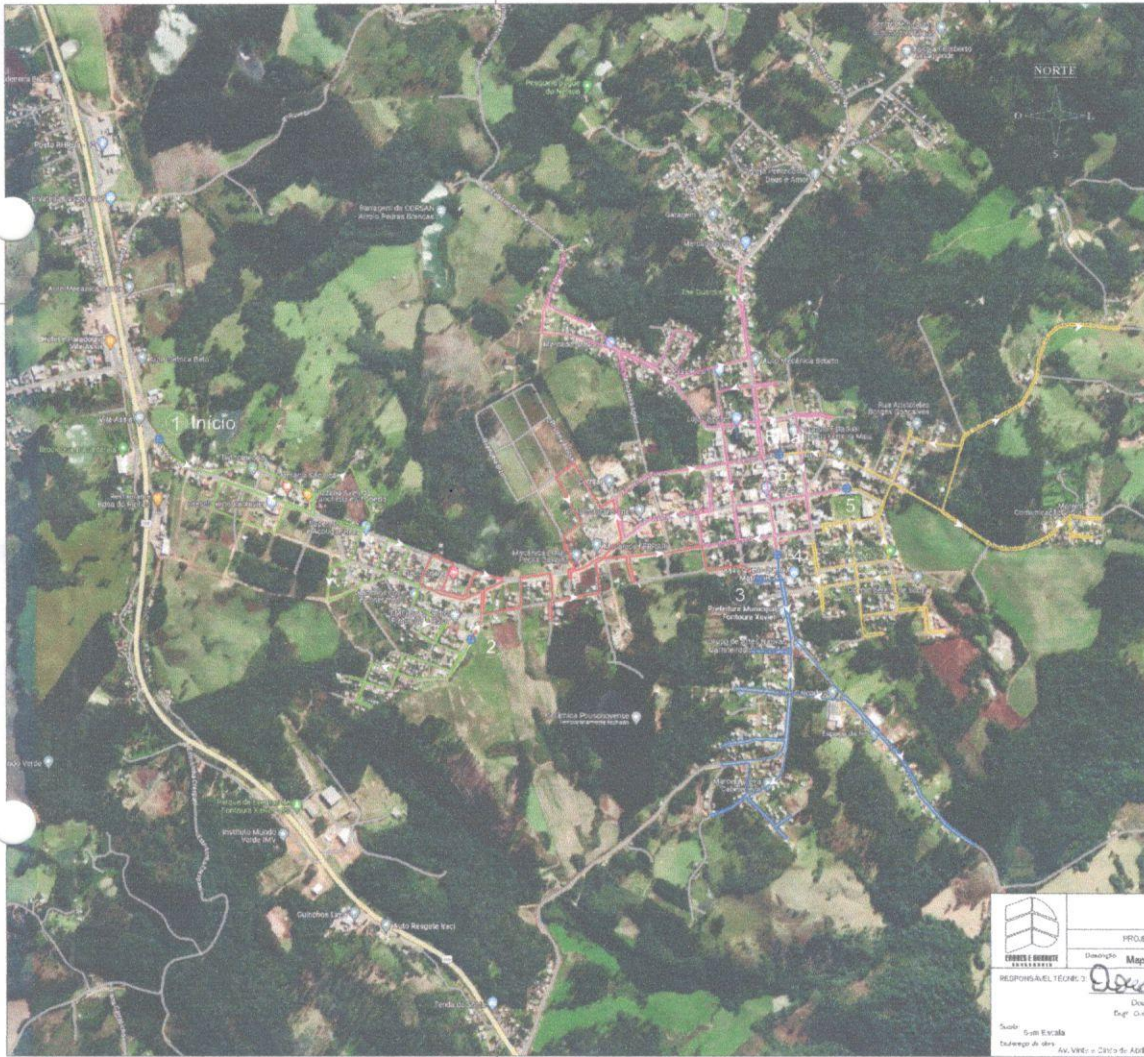


	<b>ENDRES e DURANTE ENGENHARIA</b> Av. Eng Jorge A. D. Legmann, 699, Horizontina - RS (54) 99619-6270 ou 99679-1139	
	PROJETO BÁSICO DE COLETA DE RESÍDUOS - Fontoura Xavier RS	
Descrição: <b>Mapa de Localização das Rotas de Coleta</b>		
RESPONSÁVEL TÉCNICO: <i>Osvaldo Durante</i> Osvaldo Durante Eng.º Civil - CRCA/RS 203275	PROPRIETÁRIO: Município de Fontoura Xavier CNPJ: 37.612.768/0001-02	
Escala: <b>Sem Escala</b> Endereço da obra: Av. Vinte e Cinco de Abril, nº 820, Centro, Fontoura Xavier - RS	Data: <b>Novembro/2023</b>	Versão: <b>Rev. 0</b>
		<b>01/09</b>



MUNICÍPIO DE FOZ DE IGUAÇU  
MAPA DO PERÍMETRO URBANO

Rota 1



Informações e Legendas

LEGENDA

	Sentido do Trajeto
	Ponto de Referência
	Número do Trecho
	Nome da Rua
	Demarcação do Trajeto
	Ruas
	Delimitação do Trajeto

Planilha da Rota da Equipe

Rota 1 - Coleta de Resíduos Domiciliares - Orgânicos

Locais de coleta: Área urbana da cidade

Trecho	Cor Linha	Ponto a Ponto	Distância	Unid
Trecho 01	Verde	1 - 2	4.671,70	m
Trecho 02	Vermelho	2 - 3	3.698,78	m
Trecho 03	Azul	3 - 4	5.185,69	m
Trecho 04	Púrpura	4 - 5	7.373,56	m
Trecho 05	Amarelo	5 - 6	6.882,95	m
Distância total da Rota:			27.82	km



ENDRES e DURANTE ENGENHARIA  
Av. José A. D. Lauriano, 89, Maricá - RJ  
(24) 8669 - 4074 ou 8292 - 1139

PROJETO BÁSICO DE COLETA DE RESÍDUOS - Foz de Iguaçu - RS

Mapa da Coleta da Rota 1

RESPONSÁVEL TÉCNICO:

*Georges Duarte*

RESPONSÁVEL:

Dirceu Durante  
Reg. CREA RJ 222.175

Município de Foz de Iguaçu  
CNPJ 07.012.746/0001-02

Scale: 5cm Escala  
Data: 02/09/2009  
Número de obra: Av. Vitorino de Almeida, nº 805, Centro, Foz de Iguaçu - RS

02/09





MUNICÍPIO DE FÁTIMA XAVIER  
MAPA DO PERÍMETRO URBANO

Rota 2



Informações e Legendas

LEGENDA

<	Sentido do Trajeto
⊕	Ponto de Referência
4	Número do Trecho
Rua Triangulares	Nome da Rua
---	Demarcação da Trajeta
---	Ruas
---	Delimitação do Trajeto

Planilha da Rota da Equipe

Rota 2 - Coleta de Resíduos Domiliares - Seletivos

Locais de coleta: Área urbana da cidade				
Trecho	Cor Linha	Ponto a Ponto	Distância	Unid
Trecho 01	---	1-2	5,948,38	m
Trecho 02	---	2-3	5,581,31	m
Trecho 03	---	3-4	5,819,89	m
Trecho 04	---	4-5	9,964,74	m
Trecho 05	---	5-6	8,229,65	m
Trecho 06	---	6-7	5,525,59	m
Trecho 07	---	7-8	8,485,59	m
Distância total da Rota:			51,63	km



ENDRES e DURANTE ENGENHARIA  
Av. Eng. Jorge S. Lages, 249, Maracápolis, RS  
(51) 9669-8070 ou 92672-1139

PROJETO BÁSICO DE COLETA DE RESÍDUOS - Fátima Xavier RS

Mapa de Coleta da Rota 2

RESPONSÁVEL TÉCNICO: *Diego Durante* PROPRIETÁRIO: \_\_\_\_\_  
 Diretor de Obras  
 Rua: \_\_\_\_\_ Nº: \_\_\_\_\_ Bairro: \_\_\_\_\_  
 Cidade: São Ervata RS Estado: RS Município de Fátima Xavier  
 CEP: 97.412-7400001-00



Coleta realizada por toda a margem da BR 386



Coleta finaliza junto ao Parque das Tulas



MUNICÍPIO DE FONTOURA XAVIER  
MAPA DO PERÍMETRO URBANO

Rota 3



Informações e Legendas


LEGENDA

<	Sentido do Trajeto
ID	Ponto de Referência
+	Numero do Trecho
Rua Trademias	Nome da Rua
—	Demarcação do Trajeto
—	Ruas
—	Delimitação do Trajeto

Planilha da Rota da Equipe

Rota 3 - Coleta de Resíduos Domésticos - Orgânicos

Locais de coleta: Área urbana da cidade				
Trecho	Cor Linha	Ponto a Ponto	Distância	Unid
Trecho 01	—	1 - 2	5.609,16	m
Trecho 02	—	2 - 3	2.088,43	m
Trecho 03	—	3 - 4	9.085,93	m
Trecho 04	—	4 - 5	3.528,12	m
Trecho 05	—	5 - 6	8.642,45	m
Trecho 06	—	6 - 7	6.180,02	m
Trecho 07	—	7 - 8	14.150,30	m
Distância total da Rota:			48.78	km

 <b>ENGENHEIROS E ARQUITETOS</b> <b>DURANTES ENGENHARIA</b>	<b>ENDRES e DURANTES ENGENHARIA</b> Av. Duas Irmãs s/n, Jardim, 305, Hortolândia - SP (51) 8949-3670 e 92972-1139	
	PROJETO BÁSICO DE COLETA DE RESÍDUOS - Fontoura Xavier - RS	
Responsável Técnico: <i>Durantes Engenharia</i>	Desenho: <i>Durantes Engenharia</i>	
Escala: 5 em Escala	Data: Novembro/2023	Município de Fontoura Xavier - RS CEP: 97.412-700/0001-00
Rua:	Folha:	04/09





MUNICÍPIO DE FÁTIMA XAVIER  
MAPA DO PERÍMETRO URBANO

Rota 4



Informações e Legendas

LEGENDA

←	Sentido do Trajeto
Ⓜ	Ponto de Referência
4	Número do Trecho
Rua Tiradentes	Nome da Rua
---	Demarcação de Trajeto
---	Ruas
---	Definição do Trajeto

Planilha da Rota da Equipe

Rota 4 - Coleta de Resíduos Domiciliares - Orgânicos

Locais de coleta: Área urbana da cidade				
Trecho	Cor Linha	Ponto a	Distância	Unid
Trecho 01	Verde	1 - 2	6.410,22	m
Trecho 02	Amarelo	2 - 3	7.010,80	m
Trecho 03	Azul	3 - 4	6.592,63	m
Trecho 04	Roxo	4 - 5	4.087,87	m
Trecho 05	Verde	5 - 6	2.272,85	m
Trecho 06	Amarelo	6 - 7	8.054,89	m
Trecho 07	Verde	7 - 8	5.211,58	m
Distância total da Rota:			39.62	km

**ENDRES e DURANTE ENGENHARIA**  
R. Eng. Jorge A. D. Soares, 30, Fátima - RS  
(51) 9949-8871 ou 91672-1135

PROJETO BÁSICO DE COLETA DE RESÍDUOS - Fátima Xavier - RS

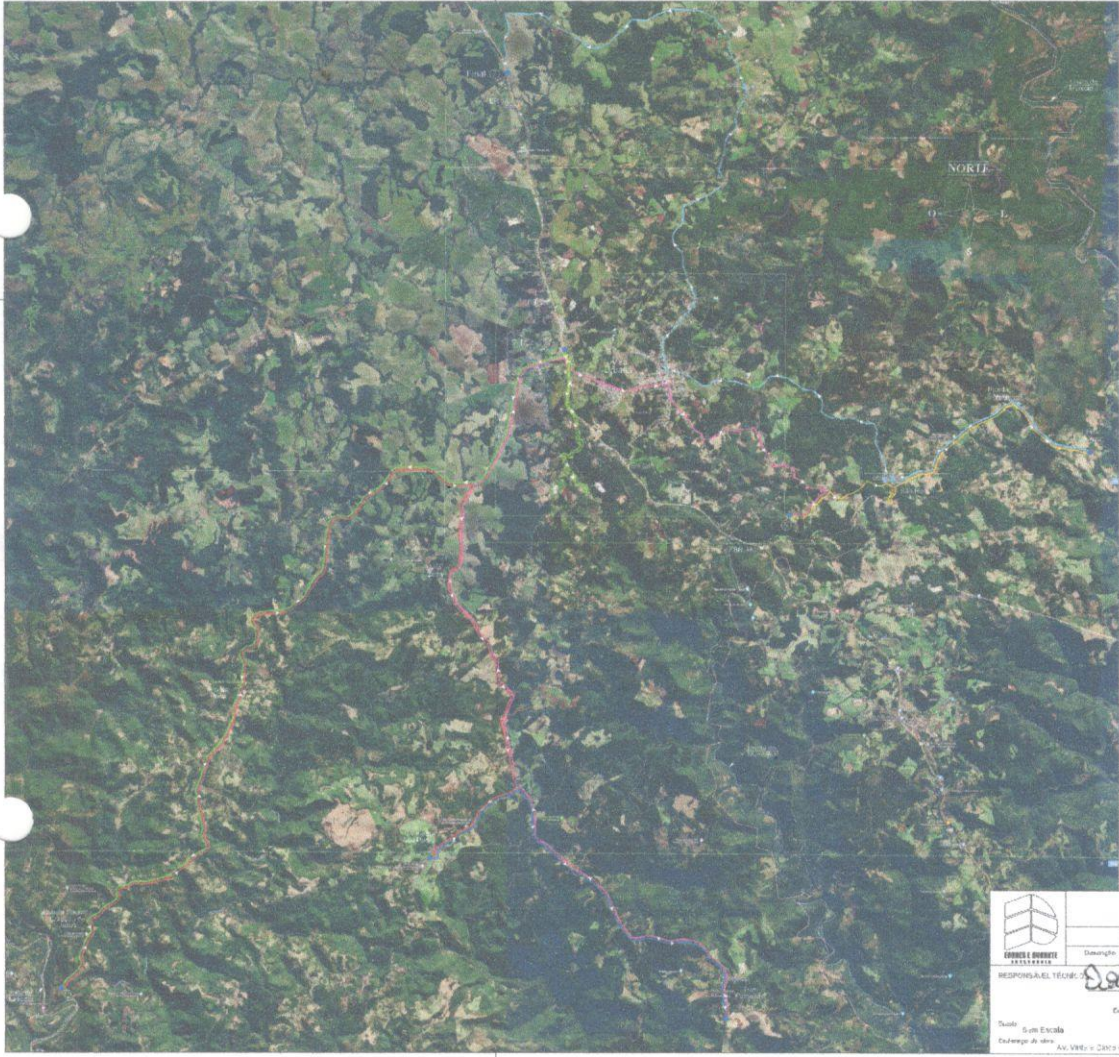
Desenho: **Mapa de Coleta da Rota 4** PL/PMB7460

RESPONSÁVEL TÉCNICO: **João de Deus** (assinatura)  
Data: Novembro/2013 Escala: Rote 5

Município de Fátima Xavier  
CEP: 97412-700/0001-00

05/09





MUNICÍPIO DE FUNTOWEA XAVIER  
MAPA DO PERÍMETRO URBANO

Rota 5



Informações e Legendas

LEGENDA

<	Sentido do Trajeto
⊕	Ponto de Referência
+	Número do Trecho
Rua Tiradentes	Nome da Rua
—	Demarcação do Trajeto
—	Ruas
—	Delimitação do Trajeto

Planilha da Rota da Equipe

Rota 5 - Coleta de Resíduos Domiciliares - Seletivos Interior

Locais de coleta: Área do interior da cidade				
Trecho	Cor Linha	Ponto a Ponto	Distância	Unid
Trecho 01	—	1 - 2	27.095,23	m
Trecho 02	—	2 - 3	25.751,88	m
Trecho 03	—	3 - 4	9.736,78	m
Trecho 04	—	4 - 5	28.048,46	m
Trecho 05	—	5 - 6	8.416,77	m
Trecho 06	—	6 - 7	28.580,20	m
Distância total da Rota:			123,63	km



ENDRES e DURANTE ENGENHARIA  
Av. Dos Irmãos, 53, Fátima, RS  
(51) 3649-1879 ou 33672-1139

PROJETO BÁSICO DE COLETA DE RESÍDUOS - Funtowea Xavier RS

Mapa de Coleta da Rota 5 - Interior

RESPONSÁVEL TÉCNICO:	<i>Diego Durante</i>	RESPONSÁVEL:	
Auto	5 em Escala	Outro	Revistas/2013
Colaboração de outro		Revista	Rev. 5
AV. VENEZUELA, 2300 - BO. SÃO JOSÉ, FUNTOWEA XAVIER - RS			06/09



MUNICÍPIO DE FONTOURA XAVIER  
 MAPA DO PERÍMETRO URBANO

Contentores



Planilha dos Contentores	
Quantidade de Contentores	
Total de Contentores: 60 contentores	
Informações e Legenda	
	Ponto de Localização dos contentores
	Rua Duque de Caxias
	Nome de Rua
	Ruas

**ENDRES e DURANTE ENGENHARIA**  
 Rua Duque de Caxias, 100 - Horto - 92200-000  
 (51) 3649-2079 a 32679-1139

PROJETO BÁSICO DE COLETA DE RESÍDUOS - Fontoura Xavier - RS

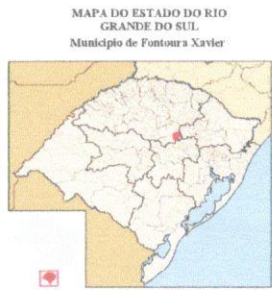
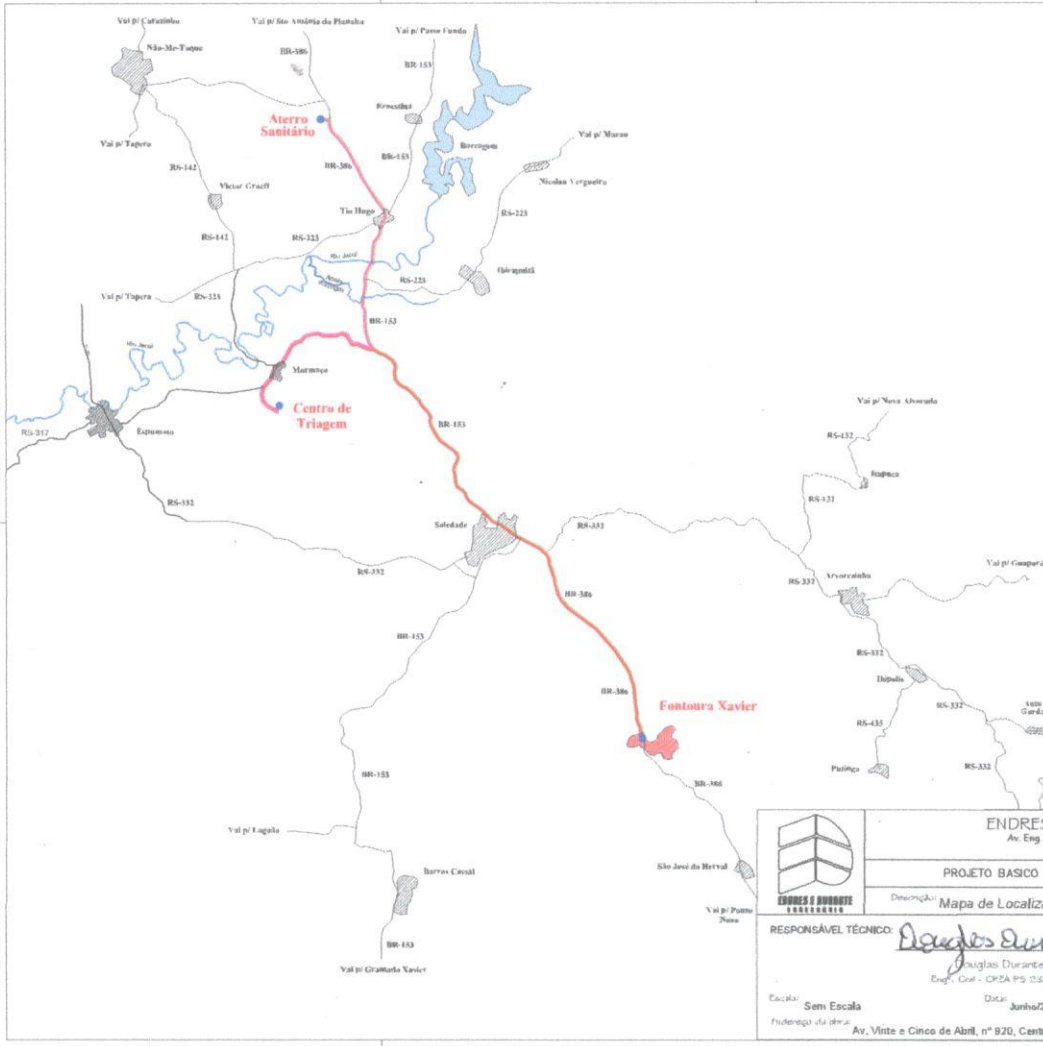
Desenhado: **Mapa de Localização dos Contentores**

RESPONSÁVEL TÉCNICO: **Douglas Duarte** (CREA: 110074/RS-2015)

Projeto de Engenharia de Arquitetura e Urbanismo - Prefeitura Municipal de Fontoura Xavier - RS

Scale: Sem Escala  
 Data: Novembro/2023  
 Folha: 01 de 05

**07/09**



**DISTÂNCIA ATÉ O CENTRO DE TRIAGEM**

Percurso	Distância
Fontoura Xavier - Centro de Triagem	60,9 km
Centro de Triagem - Aterro Sanitário	37,0 km
Aterro Sanitário - Fontoura Xavier	68,2 km
<b>Total</b>	<b>166,1 km</b>



**ENDRES e DURANTE ENGENHARIA**  
Av. Eng. Jorge A. D. Legemann, 699, Horizontina - RS  
(54) 99619 - 6670 ou 99679 - 1139

**PROJETO BÁSICO DE COLETA DE RESÍDUOS - Fontoura Xavier RS**

Desenho nº: **Mapa de Localização do Centro de Triagem**

---

RESPONSÁVEL TÉCNICO: Augusto Durante PROPRIETÁRIO: \_\_\_\_\_  
 Eng. Civil - CR2A/RS 3343273 Município de Fontoura Xavier  
 CNPJ: 07.612.768/0001-02

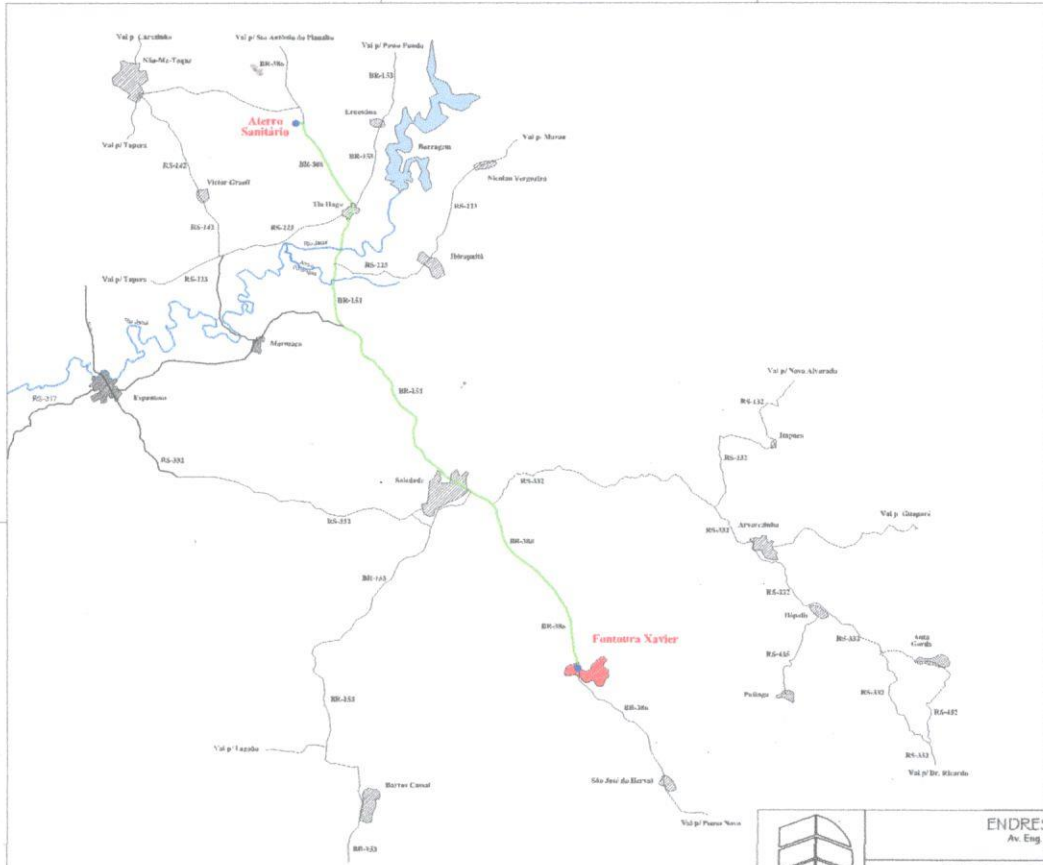
Escala: Sem Escala Data: Junho/2023 Folha: Rev. 0

Av. Vinte e Cinco de Abril, nº 920, Centro, Fontoura Xavier - RS

08/09



MAPA DO ESTADO DO RIO GRANDE DO SUL  
Município de Fontoura Xavier



DISTÂNCIA ATÉ O ATERRO SANITÁRIO - CRVR		
Percurso	Sentido	Distância
Fontoura Xavier - Aterro Sanitário	ida	68,2 km
	volta	68,2 km
Total		136,4 km



**ENDRES e DURANTE ENGENHARIA**  
Av. Eng. Jorges A. D. Lagomani, 699, Marizópolis - RS  
(54) 99619 - 6570 ou 99679 - 1139

PROJETO BÁSICO DE COLETA DE RESÍDUOS - Fontoura Xavier RS

Descrição: Mapa de Localização do Aterro Sanitário

---

RESPONSÁVEL TÉCNICO: *Douglas Durante*  
Douglas Durante  
Eng.º Civil - CR2A/RS 354276

Escala: Sem Escala  
Friederigo de Azevedo

PROPRIETÁRIO: Município de Fontoura Xavier  
CNPJ: 07.612.768/0001-02

Data: Junho/2023  
Folha: Rev. 0

**09/09**