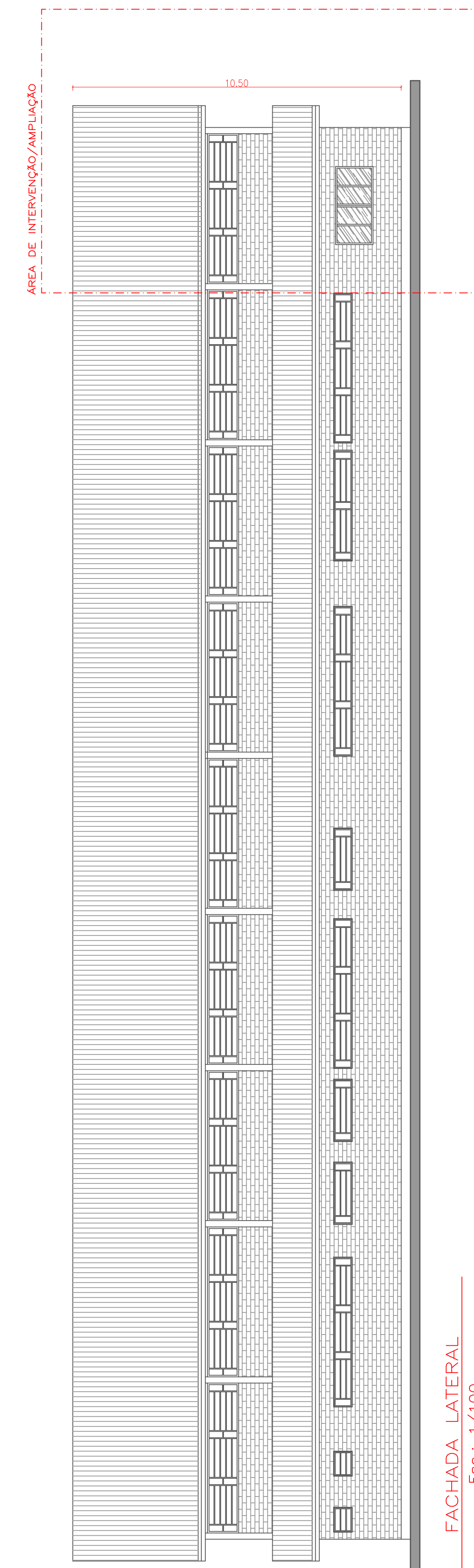
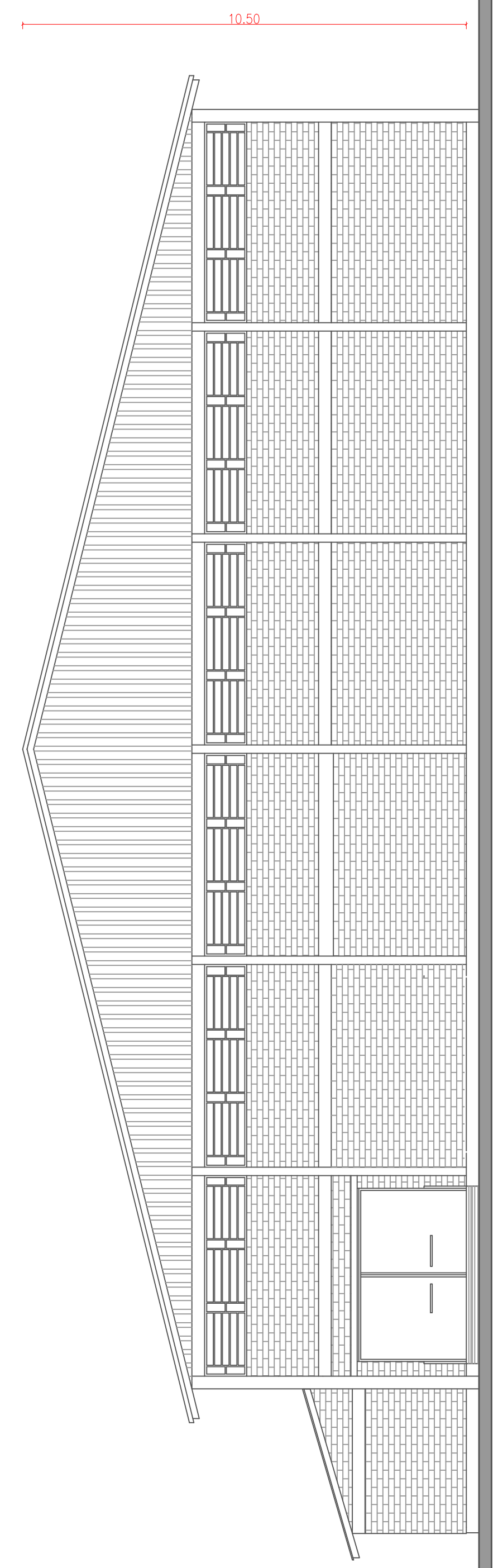


PLANTA BAIXA – FINAL  
Esc.: 1/100



FACHADA LATERAL  
Esc.: 1/100



FACHADA FUNDOS – AMPLIAÇÃO  
Esc.: 1/100

		PREFEITURA MUNICIPAL DE FONTOURA XAVIER		ÁREA DE AMPLIAÇÃO: 168.75 M <sup>2</sup>
				ÁREA DE REFORMA: 1.356,75 M <sup>2</sup>
PROJETO: REFORMA E AMPLIAÇÃO GINÁSIO VILA ASSIS		TIPO: PLANTA COBERTURA FACHADA LATERAL E FUNDOS		DATA: Setembro/2023
RESPONSÁVEL TÉCNICO: Edivan Arruda de Oliveira CAU/BR A156417-0	PROPRIETÁRIO/RESPONSÁVEL: Luz Armando Toffarel PREFEITO MUNICIPAL	LOCAL: Rua João da Silva Portela, s/n Vila Assis, Fontoura Xavier/RS.		ESCALA: Indicadas
				PRANCHA: 07/08