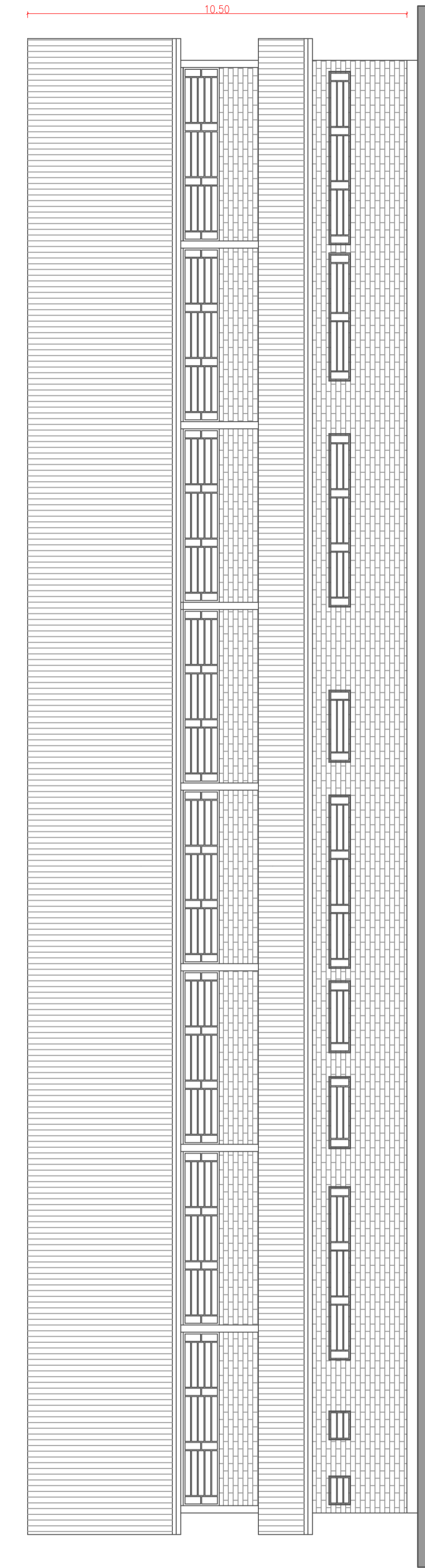
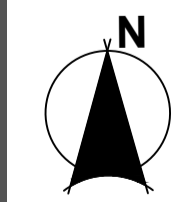


FACHADA PRINCIPAL  
Esc.: 1/100



FACHADA LATERAL  
Esc.: 1/100

PLANTA COBERTURA - HOJE  
Esc.: 1/100



OBSERVAÇÕES:  
 COORDENADAS:  
 NÚCLEO URBANO: Latitude: 28°59'0.59"S Longitude: 52°20'45.69"O  
 GINÁSIO VILA ASSIS: Latitude: 28°58'55.84"S Longitude: 52°22'22.16"O

 PREFEITURA MUNICIPAL DE FONTOURA XAVIER		ÁREA DE AMPLIAÇÃO: 168.75 M <sup>2</sup>
		ÁREA DE REFORMA: 1.356,75 M <sup>2</sup>
PROJETO: REFORMA E AMPLIAÇÃO GINÁSIO VILA ASSIS	TIPO: PLANTA COBERTURA (HOJE) FACHADAS (HOJE)	DATA: Setembro/2023
RESPONSÁVEL TÉCNICO: Edivan Arruda de Oliveira CAU/BR 155617-0	PROPRIETÁRIO/RESPONSÁVEL: Luiz Armando Taffarel PREFEITO MUNICIPAL	LOCAL: Rua João da Silva Portela, s/n Vila Assis, Fontoura Xavier/RS.
		ESCALA: Indicadas
		PRANCHA: 04/08