

Forma Baldrames
escala 1:125

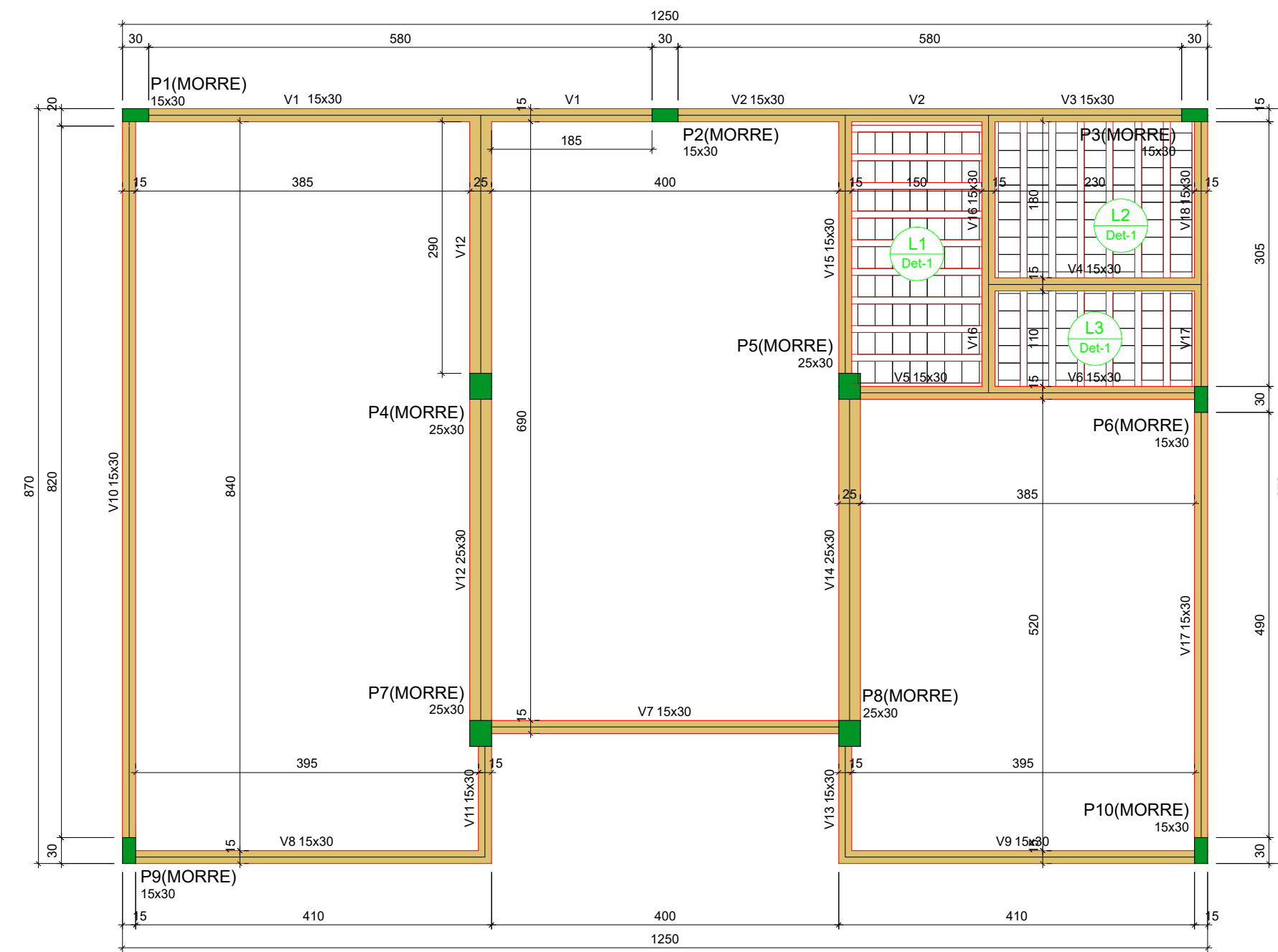
Vigas			
Nome	Seção (cm)	Elevação (cm)	Nível (cm)
V1	20x30	0	0
V2	20x30	0	0
V3	20x30	0	0
V4	20x30	0	0
V5	20x30	0	0
V6	20x30	0	0
V7	20x30	0	0
V8	20x30	0	0
V9	20x30	0	0
V10	20x30	0	0
V11	20x30	0	0
V12	20x30	0	0
V13	20x30	0	0
V14	20x30	0	0
V15	20x30	0	0
V16	20x30	0	0
V17	20x30	0	0
V18	20x30	0	0

Características dos materiais		
Elemento	f _{ck} (kgf/cm ²)	Ecs (kgf/cm ³)
Vigas	300	268384
Pilares	250	241500
Lajes	250	241500

Dimensão máxima do agregado = 19 mm

Pilares			
Nome	Seção (cm)	Elevação (cm)	Nível (cm)
P1	15x30	0	0
P2	15x30	0	0
P3	15x30	0	0
P4	25x30	0	0
P5	25x30	0	0
P6	15x30	0	0
P7	25x30	0	0
P8	25x30	0	0
P9	15x30	0	0
P10	15x30	0	0

Legenda dos pilares		Legenda das vigas e paredes	
	Pilar que passa		Viga



Forma do pavimento Cobertura (Nível 300)
escala 1:125

Vigas			
Nome	Seção (cm)	Elevação (cm)	Nível (cm)
V1	15x30	0	300
V2	15x30	0	300
V3	15x30	0	300
V4	15x30	0	300
V5	15x30	0	300
V6	15x30	0	300
V7	15x30	0	300
V8	15x30	0	300
V9	15x30	0	300
V10	15x30	0	300
V11	15x30	0	300
V12	25x30	0	300
V13	15x30	0	300
V14	25x30	0	300
V15	15x30	0	300
V16	15x30	0	300
V17	15x30	0	300
V18	15x30	0	300

Lajes						
Nome	Tipo	Altura (cm)	Elevação (cm)	Nível (cm)	Peso próprio (kgf/m ²)	Sobrecarga (kgf/m ²)
L1	Pré-moldada	12	0	300	258	50
L2	Pré-moldada	12	0	300	258	50
L3	Pré-moldada	12	0	300	258	50

Características dos materiais		
Elemento	f _{ck} (kgf/cm ²)	Ecs (kgf/cm ³)
Vigas	300	268384
Pilares	250	241500
Lajes	250	241500

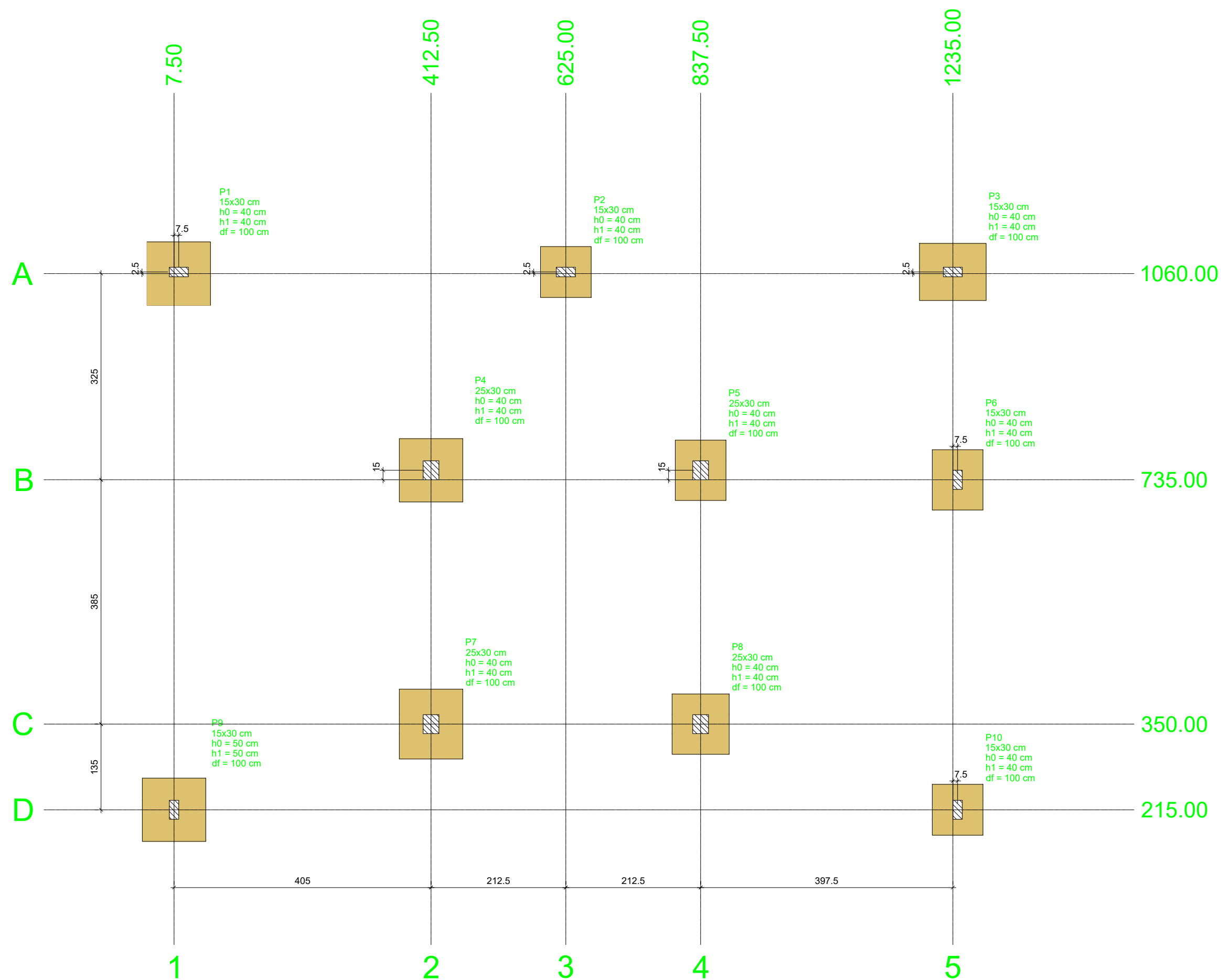
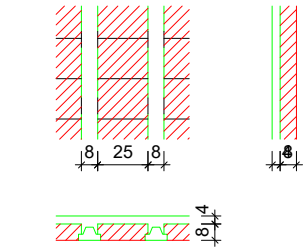
Dimensão máxima do agregado = 19 mm

Pilares			
Nome	Seção (cm)	Elevação (cm)	Nível (cm)
P1	15x30	0	300
P2	15x30	0	300
P3	15x30	0	300
P4	25x30	0	300
P5	25x30	0	300
P6	15x30	0	300
P7	25x30	0	300
P8	25x30	0	300
P9	15x30	0	300
P10	15x30	0	300

Legenda dos pilares		Legenda das vigas e paredes	
	Pilar que morre		Viga

Blocos de enchimento				
Detalhe	Tipo	Nome	Dimensões (cm)	Quantidade
1	Lajota cerâmica	B6/25/20	6 25 20	154

Detalhe 1 (esc. 1:30)

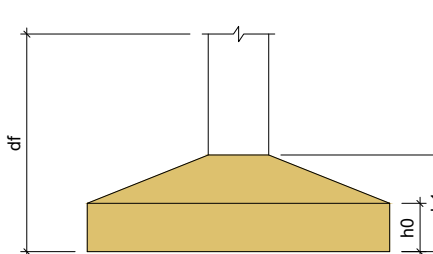


Planta de localização
escala 1:125

Nome	Seção (cm)	X (cm)	Y (cm)	Carga Máx. (tf)	Carga Mín. (tf)	Pilar		Fundação										
						Mx Máximo (kgf.m)	My Máximo (kgf.m)	Fx Máximo (tf)	Fy Máximo (tf)									
P1	15x30	15.00	1060.00	7.7	7.4	0	-1500	0	-700	0.0	-1.6	3.6	0.0	100	100	40	40	100
P2	15x30	625.00	1062.50	9.6	9.2	200	0	100	-400	0.0	-0.9	0.6	0.0	80	80	40	40	100
P3	15x30	1235.00	1062.50	9.2	8.5	0	-500	1000	0	2.5	0.0	0.8	0.0	90	105	40	40	100
P4	25x30	412.50	750.00	2.5	2.0	1300	0	200	-500	0.1	-0.1	0.0	-0.6	100	100	40	40	100
P5	25x30	837.50	750.00	10.1	9.3	800	-600	0	-700	0.0	-1.7	0.0	-1.1	80	95	40	40	100
P6	15x30	1242.50	735.00	10.0	9.5	100	-800	500	0	1.2	0.0	0.9	0.0	80	95	40	40	100
P7	25x30	412.50	350.00	7.1	6.6	1600	0	100	-700	0.0	-1.4	0.6	0.0	100	110	40	40	100
P8	25x30	837.50	350.00	7.0	6.5	1200	0	700	0	1.4	0.0	0.8	0.0	90	95	40	40	100
P9	15x30	7.50	215.00	7.1	6.7	-1600	0	200	0	0.0	-0.7	0.0	-3.9	100	100	50	50	100
P10	15x30	1242.50	215.00	5.3	4.9	500	-100	100	-100	0.7	0.0	0.0	-1.2	80	80	40	40	100

Os esforços indicados nesta tabela são os valores máximos obtidos pela envoltória de todas as combinações definidas para as fundações. Para análises complementares, deve-se consultar o relatório de esforços na fundação, que apresenta os valores calculados para cada combinação.

Localização no eixo X		Localização no eixo Y	
Coordenadas (cm)	Nome	Coordenadas (cm)	Nome
7.50	P9	1062.50	P2, P3
15.00	P1	1060.00	P1
412.50	P4, P7	750.00	P4, P5
625.00	P2	735.00	P6
837.50	P6, P8	350.00	P7, P8
1235.00	P3	215.00	P9, P10
1242.50	P6, P10		



	PREFEITURA MUNICIPAL DE FONTOURA XAVIER		ESTADO:	RS
			MUNICÍPIO:	FONTOURA XAVIER
PROJETO: PROJETO CENTRO DE COMERCIALIZAÇÃO DE PRODUTOS ASSOCIADOS AO TURISMO	TIPO: PLANTA LOCAÇÃO, E FÓRMAS	LOCAL: Conforme planta de localização	DATA: Julho/2023	ESCALA: Indicado
RESPONSÁVEL TÉCNICO: Augusto Ross (CREA RS 23648)	PROPRIETÁRIO/RESPONSÁVEL: Luiz Armando Taffard (PREFEITO MUNICIPAL)	ÁREA: 116,46 m ²	PRANCHA: 01/03	