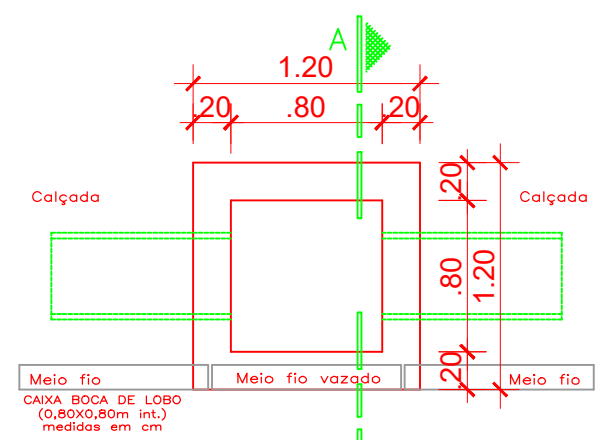
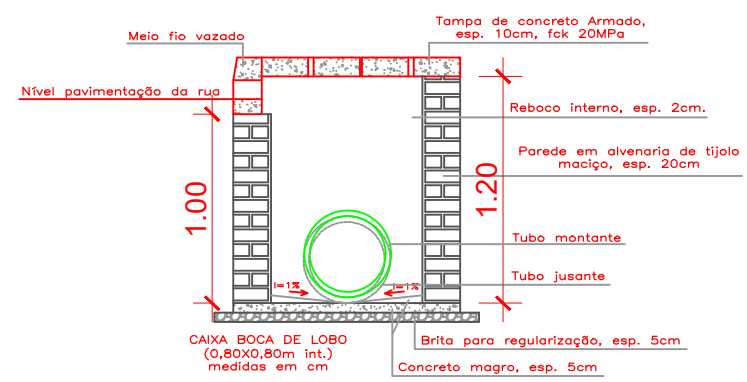


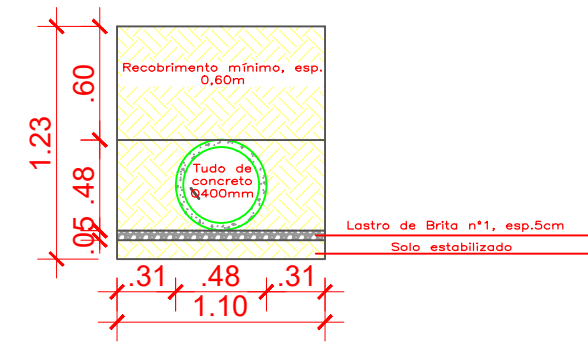
**PLANTA BAIXA - DRENAGEM**  
Esc.: 1/375



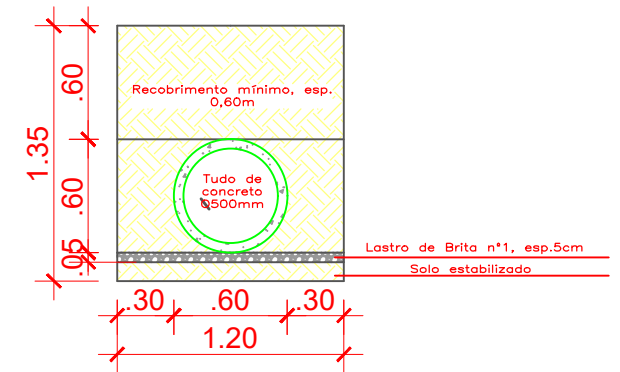
**PLANTA BAIXA BOCA DE LOBO**  
Esc.: 1/40



**CORTE AA'**  
Esc.: 1/40

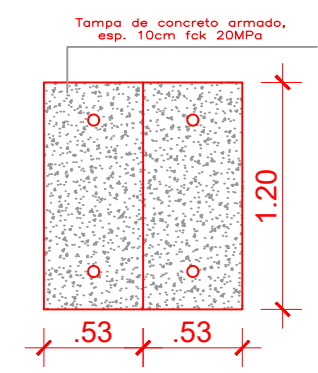


**Seção tipo para escavação e reaterro**  
Tubo Ø400mm  
Esc.: 1/40

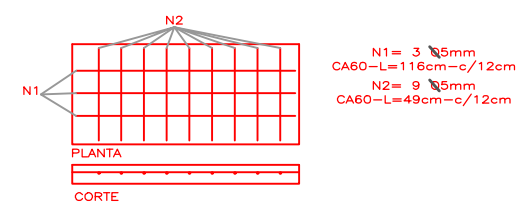


**Seção tipo para escavação e reaterro**  
Tubo Ø500mm  
Esc.: 1/40

**PLANTA BAIXA - TAMPA**  
Esc.: 1/40



**DETALHE FERRAGEM - TAMPA**  
Esc.: 1/40



**OBSERVAÇÕES:**

OS CORTES TRANSVERSASIS, TAMBÉM, REPRESENTAM A ÁREA DE ESCOAMENTO PLUVIAL PARA OS DOIS LADOS DA SARGETA.

	<b>PREFEITURA MUNICIPAL DE FONTOURA XAVIER</b>		ESTADO:	RS	
			MUNICÍPIO:	FONTOURA XAVIER	
PROJETO:	PAVIMENTAÇÃO DE VIAS URBANAS	TIPO:	PLANTA BAIXA DRENAGEM E DETALHES.	DATA:	Junho/2023
RESPONSÁVEL TÉCNICO:	Edivan Arruda de Oliveira CAU/BR A156417-0	PROPRIETÁRIO/RESPONSÁVEL:	Luiz Armando Taffarel PREFEITO MUNICIPAL	LOCAL:	Rua 39 Loteamento Popular
		ÁREA:	292,00 m <sup>2</sup>	ESCALA:	Indicada
				PRANCHA:	04/05