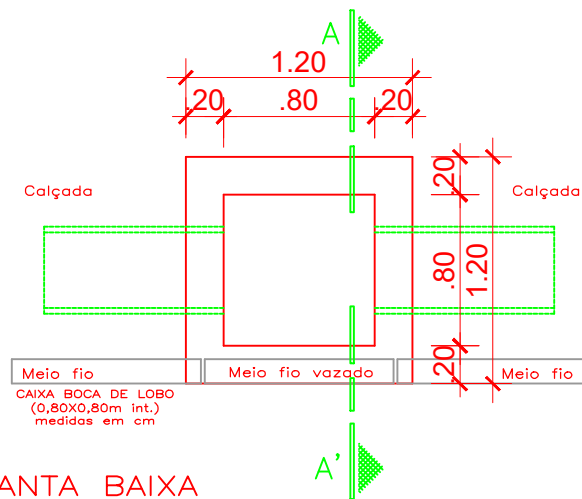


PLANTA BAIXA – DRENAGEM

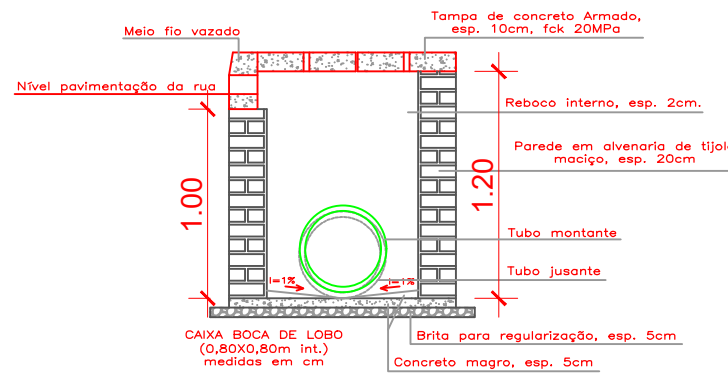
Esc.: 1/375

OBSERVAÇÃO: A EXECUÇÃO DA PAVIMENTAÇÃO DEVE OCORRER DE MODO A RESPEITAR AS INCLINAÇÕES MÍNIMAS E DIRECIONAMENTO PARA ESCOAMENTO/DRENAGEM DAS ÁGUAS PLUVIAIS.



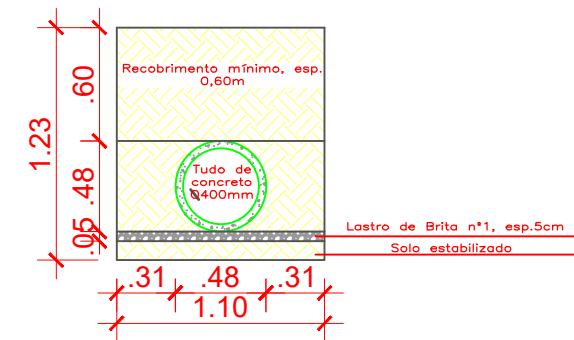
PLANTA BAIXA BOCA DE LOBO

Esc.: 1/40



CORTE AA'

Esc.: 1/40

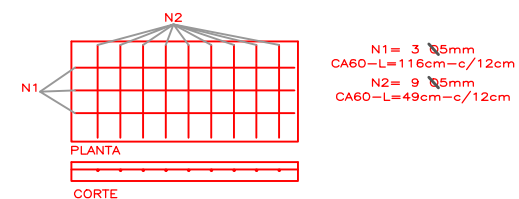
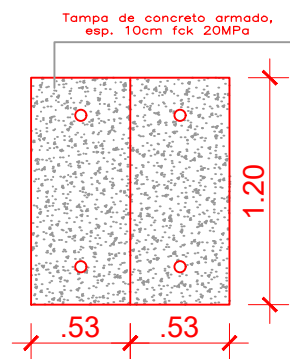


Seção tipo para escavação e reaterro

Tubo Ø400mm
Esc.: 1/40

PLANTA BAIXA – TAMPA

Esc.: 1/40



DETALHE FERRAGEM – TAMPA

Esc.: 1/40

OBSERVAÇÕES:

OS CORTES TRANSVERSAIS, REPRESENTAM, TAMBÉM, O DIRECIONAMENTO DO ESCOAMENTO, CONFORME OBSERVADO NA PLANTA DE DRENAGEM ACIMA.



PREFEITURA MUNICIPAL DE
FONTOURA XAVIER

ESTADO:
RS

MUNICÍPIO:
FONTOURA XAVIER

DATA:
Junho/2023

ESCALA:
Indicada

PRANCHA:
04/05

PROJETO:
PAVIMENTAÇÃO DE VIAS URBANAS
PISO INTERTRAVADO

TIPO:
PLANTA BAIXA
(DRENAGEM) E DETALHES

RESPONSÁVEL TÉCNICO:
Edivan Arruda de Oliveira
CAU/BR A156417-0

PROPRIETÁRIO/RESPONSÁVEL:
Luiz Armando Taffarel
PREFEITO MUNICIPAL

LOCAL:
Rua Aristóteles
Borges
ÁREA:
1.353,00 m²