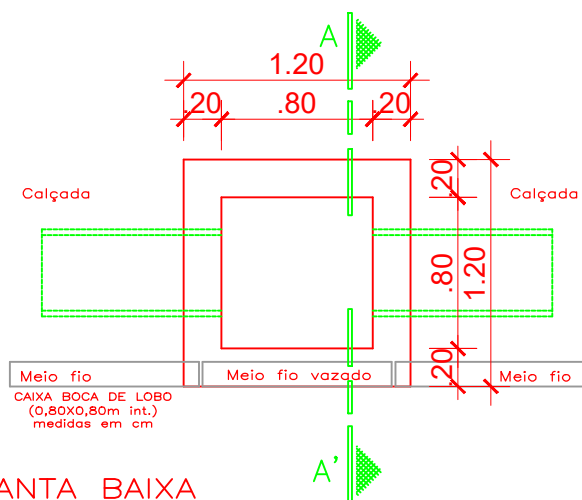


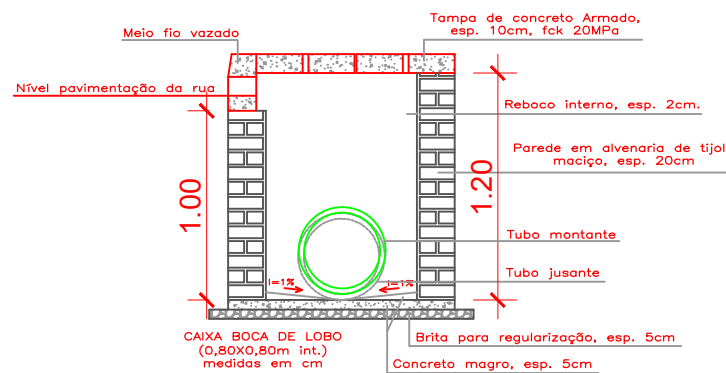
**PLANTA BAIXA – DRENAGEM**

Esc.: 1/375



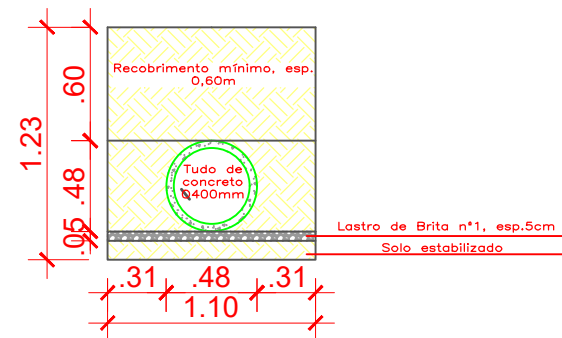
**PLANTA BAIXA BOCA DE LOBO**

Esc.: 1/40



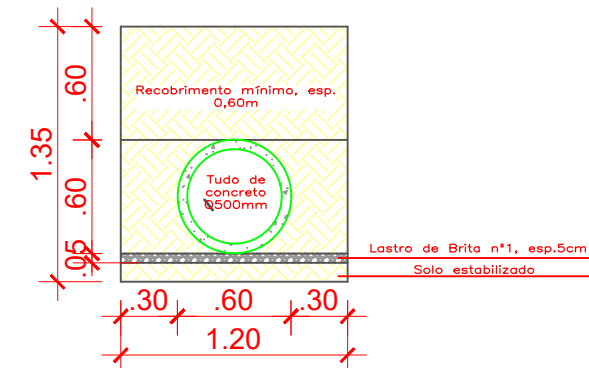
**CORTE AA'**

Esc.: 1/40



**Seção tipo para escavação e reaterro**

Tubo Ø400mm  
Esc.: 1/40

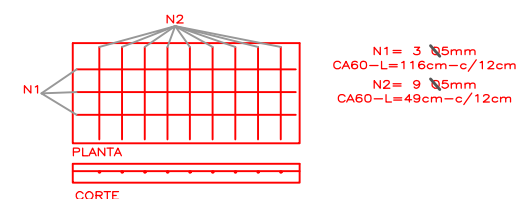
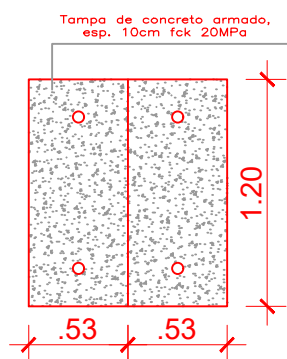


**Seção tipo para escavação e reaterro**

Tubo Ø500mm  
Esc.: 1/40

**PLANTA BAIXA – TAMPA**

Esc.: 1/40



**DETALHE FERRAGEM – TAMPA**

Esc.: 1/40

**OBSERVAÇÕES:**

OS CORTES TRANSVERSAIS, REPRESENTAM O DIRECIONAMENTO DO ESCOAMENTO. TAMBÉM, OBSERVA-SE A PRESENÇA DE TUBOS JÁ EXISTENTE, NA ÁREA DE INTERVENÇÃO, OS MESMO DEVEM SER REUTILIZADOS SEM QUAISQUER TIPO DE DANIFICAÇÃO.



PREFEITURA MUNICIPAL DE  
FONTOURA XAVIER

ESTADO:

RS

MUNICÍPIO:

FONTOURA XAVIER

DATA:

Agosto/2022

ESCALA:

Indicada

PRANCHA:

04/05

PROJETO:

PAVIMENTAÇÃO DE VIAS URBANAS

TIPO:

PLANTA BAIXA  
(DRENAGEM) E DETALHES

RESPONSÁVEL TÉCNICO:

Edivan Arruda de Oliveira  
CAU/BR A156417-0

PROPRIETÁRIO/RESPONSÁVEL:

Luiz Armando Taffarel  
PREFEITO MUNICIPAL

LOCAL:

Rua Vereador  
Alberto Dadalt

ÁREA:

1.126,00 m<sup>2</sup>