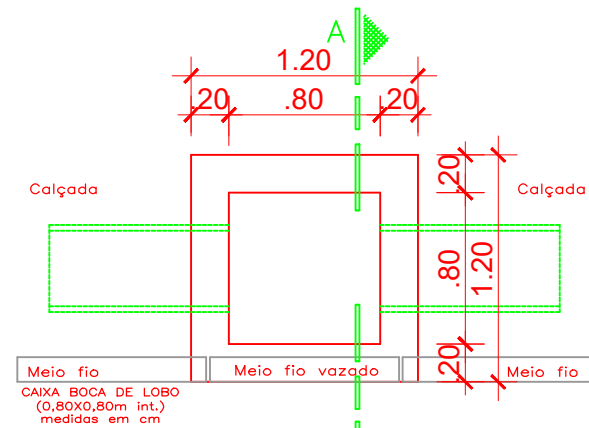
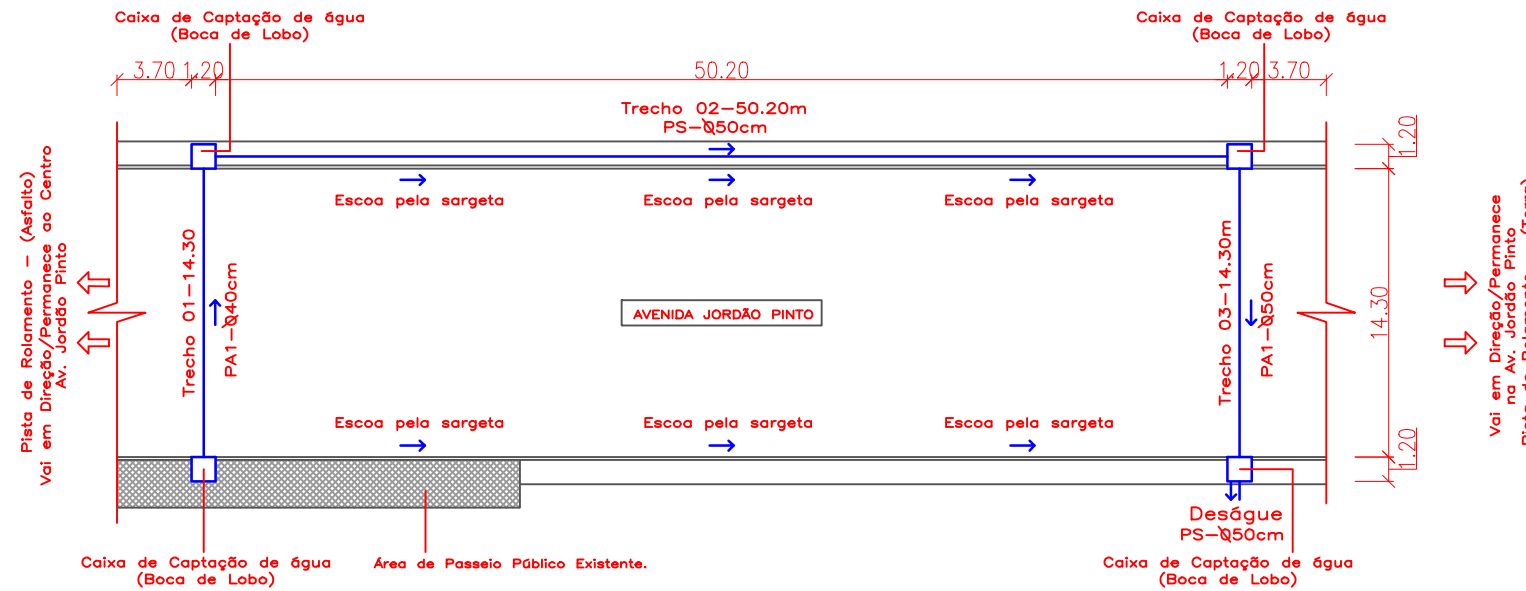
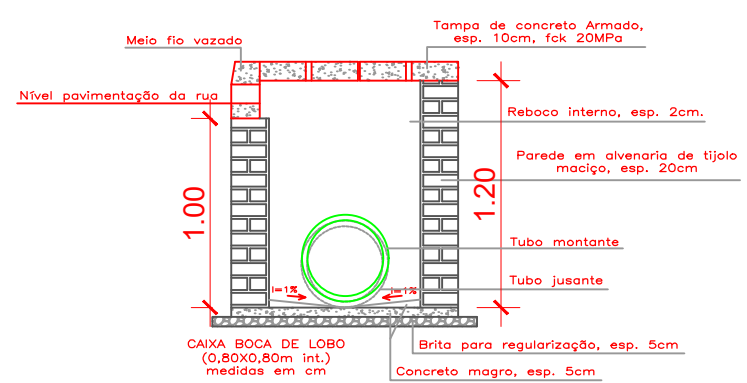




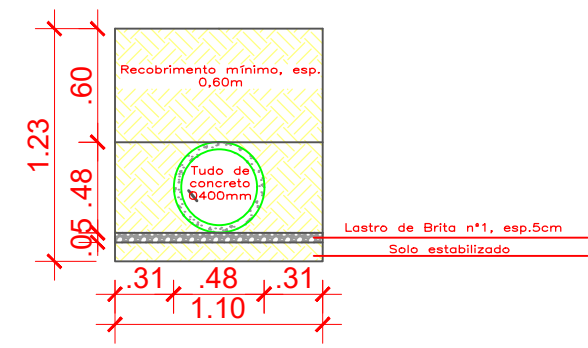
PLANTA BAIXA  
Esc.: 1/375



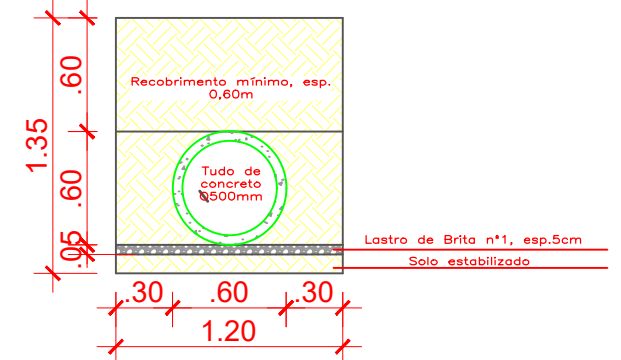
PLANTA BAIXA  
BOCA DE LOBO  
Esc.: 1/40



CORTE AA'  
Esc.: 1/40

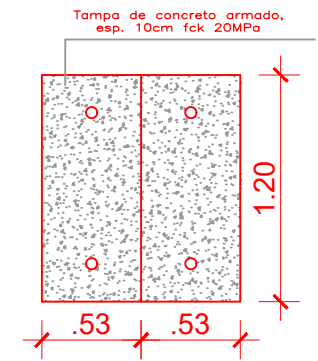


Seção tipo para  
escavação e reaterro  
Tubo Ø400mm  
Esc.: 1/40

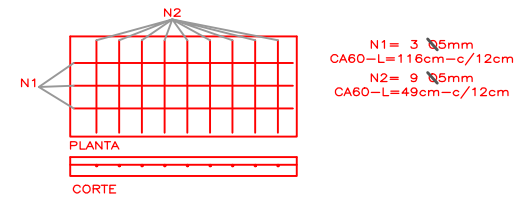


Seção tipo para  
escavação e reaterro  
Tubo Ø500mm  
Esc.: 1/40

PLANTA BAIXA — TAMPA  
Esc.: 1/40



DETALHE FERRAGEM — TAMPA  
Esc.: 1/40



OBSERVAÇÕES:

O sentido da inclinação da tubulação deve seguir a indicação da planta baixa.  
Cuidados sobre área de intervenção em passeio existente.



PREFEITURA MUNICIPAL DE  
FONTOURA XAVIER

ESTADO:	RS
MUNICÍPIO:	FONTOURA XAVIER
DATA:	Novembro/2021
ESCALA:	Indicada
PRANCHA:	04/05

PROJETO:  
PAVIMENTAÇÃO DE VIAS URBANAS

TIPO:  
PLANTA BAIXA—DRENAGEM  
E DETALHES.

RESPONSÁVEL TÉCNICO:  
Edivan Arruda de Oliveira  
CAU/BR A156417-0

PROPRIETÁRIO/RESPONSÁVEL:  
Luiz Armando Taffarel  
PREFEITO MUNICIPAL

LOCAL:  
Trecho Av. Jordão Pinto  
ÁREA:  
1020,00 m<sup>2</sup>