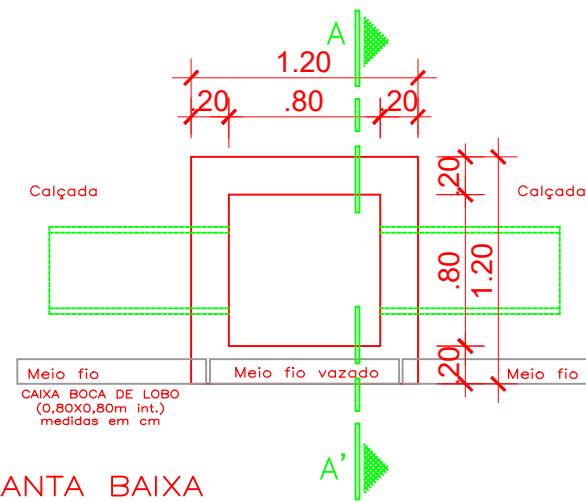


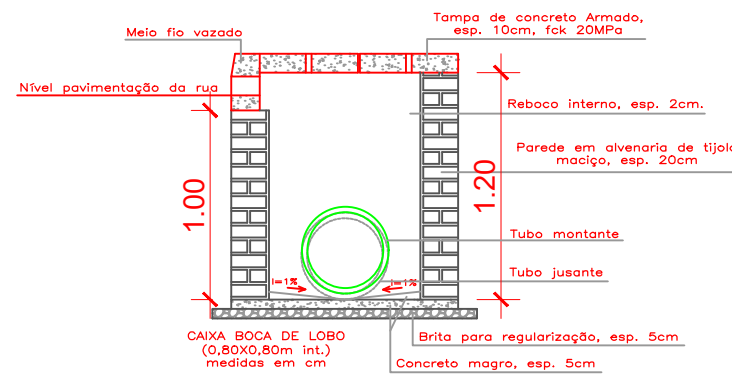
**PLANTA BAIXA - DENAGEM**

Esc.: 1/375



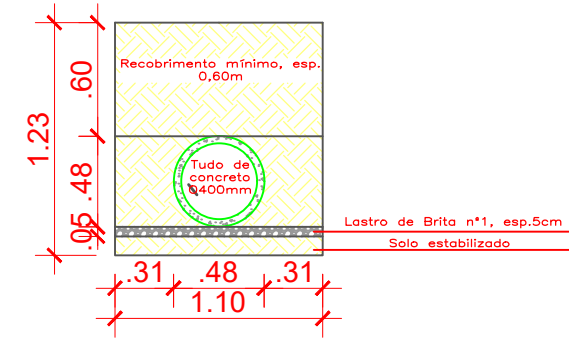
**PLANTA BAIXA BOCA DE LOBO**

Esc.: 1/40



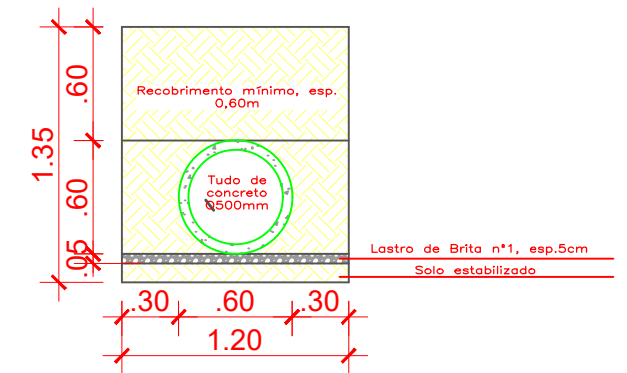
**CORTE AA'**

Esc.: 1/40



**Seção tipo para escavação e reaterro**

Tubo Ø400mm  
Esc.: 1/40

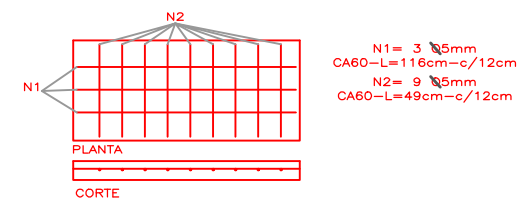
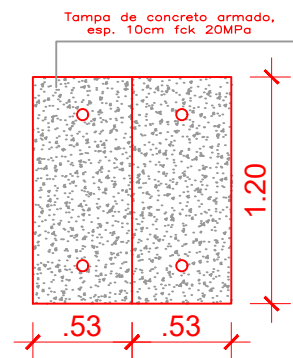


**Seção tipo para escavação e reaterro**

Tubo Ø500mm  
Esc.: 1/40

**PLANTA BAIXA - TAMPA**

Esc.: 1/40



**DETALHE FERRAGEM - TAMPA**

Esc.: 1/40

**OBSERVAÇÕES:**

O sentido da inclinação da tubulação deve seguir a indicação da planta baixa.

	<b>PREFEITURA MUNICIPAL DE FONTOURA XAVIER</b>		ESTADO:	RS	
			MUNICÍPIO:	FONTOURA XAVIER	
PROJETO:	PAVIMENTAÇÃO DE VIAS URBANAS	TIPO:	PLANTA BAIXA-DRENAGEM E DETALHES.	DATA:	Novembro/2021
RESPONSÁVEL TÉCNICO:	Edivan Arruda de Oliveira CAU/BR A156417-0	PROPRIETÁRIO/RESPONSÁVEL:	Luiz Armando Taffarel PREFEITO MUNICIPAL	LOCAL:	Trecho Rua Zeferino Dall Agnol
		ÁREA:	1638,30 m <sup>2</sup>	ESCALA:	Indicada
				PRANCHA:	04/05