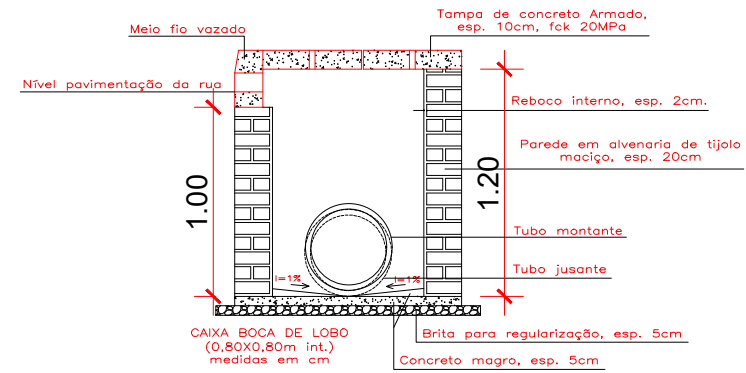
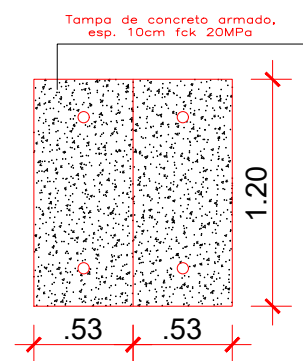


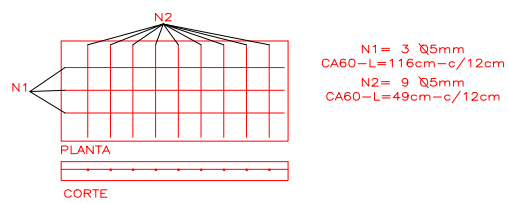
PLANTA BAIXA
CAIXA COM BOCA
DE LOBO
Esc.: 1/40



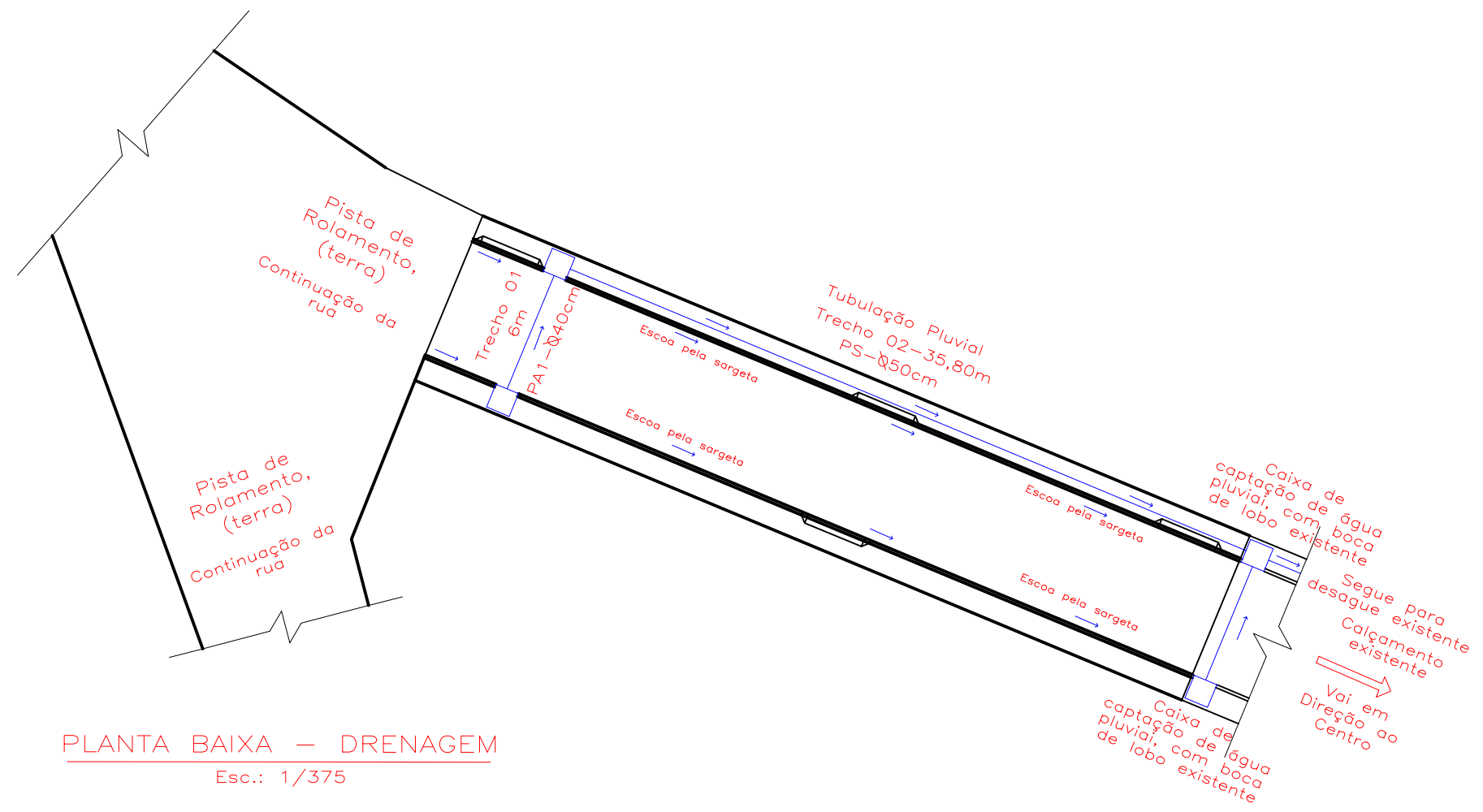
CORTE AA'
Esc.: 1/40



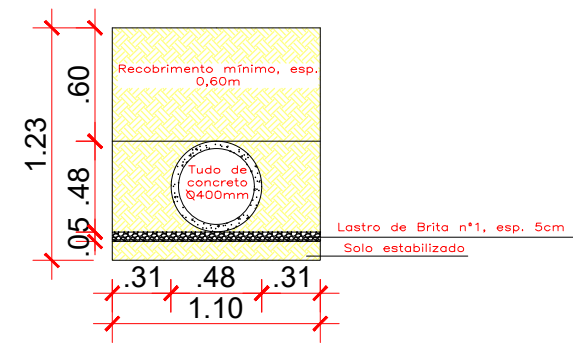
PLANTA BAIXA - TAMPA
Esc.: 1/40



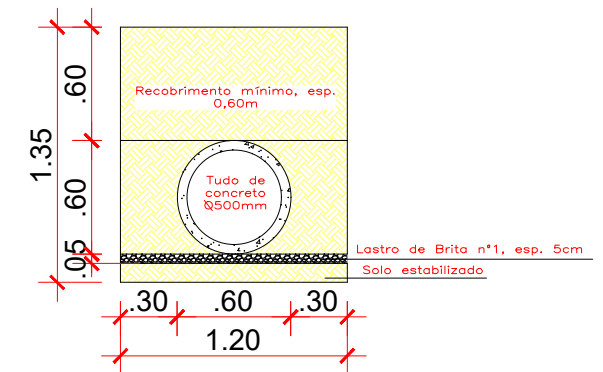
DETALHE FERRAGEM - TAMPA
Esc.: 1/40



PLANTA BAIXA - DRENAGEM
Esc.: 1/375



Seção tipo para
escavação e reaterro
Tubo Ø400mm
Esc.: 1/40



Seção tipo para
escavação e reaterro
Tubo Ø500mm
Esc.: 1/40

OBSERVAÇÕES:

O sentido da inclinação da tubulação deve seguir a indicação da planta baixa.



PREFEITURA MUNICIPAL DE
FONTOURA XAVIER

PROJETO: PAVIMENTAÇÃO DE VIAS URBANAS		TIPO: PLANTA BAIXA - DRENAGEM E DETALHES	ESTADO: RS
RESPONSÁVEL TÉCNICO: Augusto Ross CREA RS 236486	PROPRIETÁRIO/RESPONSÁVEL: Luiz Armando Taffarel PREFEITO MUNICIPAL	LOCAL: Trecho Rua João Martins da Cunha	MUNICÍPIO: FONTOURA XAVIER
ÁREA: 356,70 m²		DATA: Março/2022	ESCALA: Indicada
			PRANCHA: 04/07