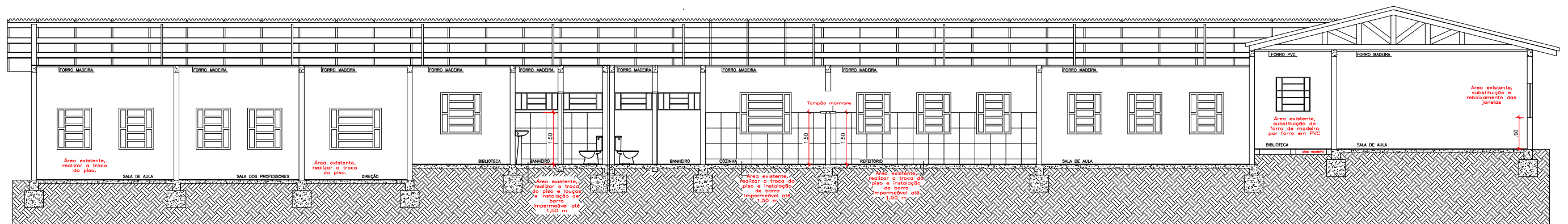
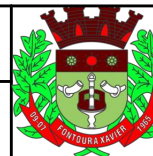


CORTE BB'
Esc.: 1/75



CORTE AA'
Esc.: 1/125

OBSERVAÇÕES:



**PREFEITURA MUNICIPAL DE
FONTOURA XAVIER**

ESTADO:
RS

MUNICÍPIO:
FONTOURA XAVIER

DATA:
Novembro/2021

ESCALA:
Indicado

PRANCHA:
06/06

PROJETO:
REFORMA E ADEQUAÇÃO

TIPO:
CORTES AA' E BB'

RESPONSÁVEL TÉCNICO:
Augusto Ross
CREA RS 236486

PROPRIETÁRIO/RESPONSÁVEL:
Luiz Armando Taffarel
PREFEITO MUNICIPAL

LOCAL:
Escola Municipal de Ensino
Fundamental Vereador
Armando Taffarel