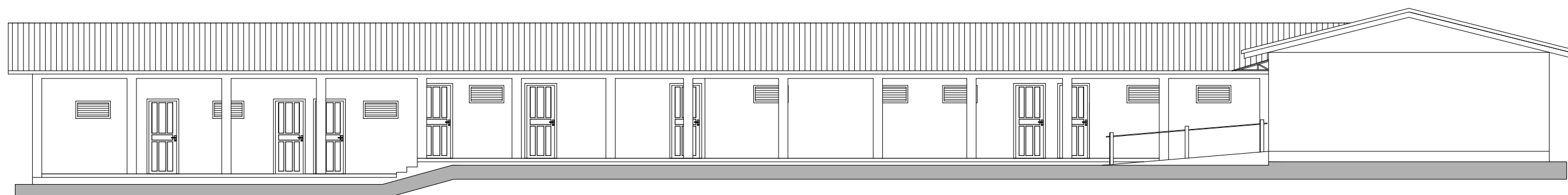
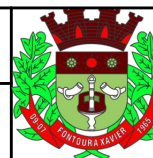


FACHADA SUL
Esc.: 1/75



FACHADA LESTE
Esc.: 1/125

OBSERVAÇÕES:



PREFEITURA MUNICIPAL DE
FONTOURA XAVIER

PROJETO:

REFORMA E ADEQUAÇÃO

TIPO:

FACHADA SUL E LESTE

RESPONSÁVEL TÉCNICO:

Augusto Ross
CREA RS 236486

PROPRIETÁRIO/RESPONSÁVEL:

Luiz Armando Taffarel
PREFEITO MUNICIPAL

LOCAL:

Escola Municipal de Ensino
Fundamental Vereador
Armando Taffarel

ESTADO:

RS

MUNICÍPIO:

FONTOURA XAVIER

DATA:

Novembro /2021

ESCALA:

Indicada

PRANCHA:

05/06