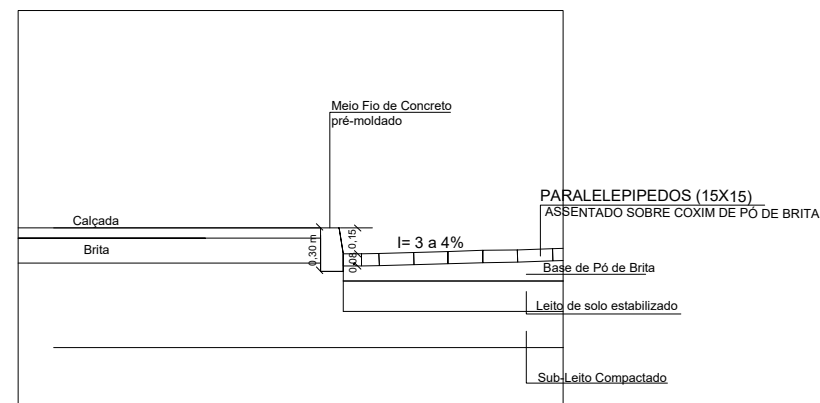
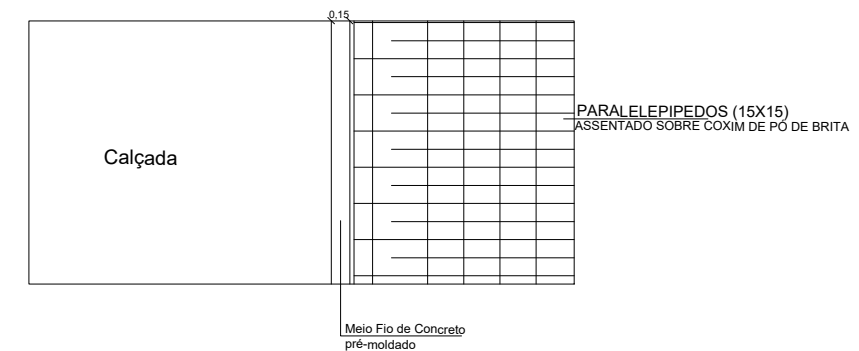


SEÇÃO TIPO - PAVIMENTAÇÃO

DET. 02 - Detalhamento



Escala 1/50



PREFEITURA MUNICIPAL DE FONTOURA XAVIER / RS		ESTADO:	RS
		MUNICÍPIO:	FONTOURA XAVIER
PROJETO: TÍTULO:	PROJETO DE ENGENHARIA PAVIMENTAÇÃO DE PARALELEPIPEDO	TIPO:	SEÇÃO TIPO DE PAVIMENTAÇÃO
RESPONSÁVEL TÉCNICO:	PREFEITURA MUNICIPAL	LOCAL:	RUA SEBASTIÃO VAZ PINHEIRO
		TRECHO:	indicada
		ÁREA:	210,21m <sup>2</sup>
		PRANCHA:	04/06
	ENG <sup>o</sup> CIVIL Natália Catto Dartora		
	José Flávio Godoy da Rosa Prefeito Municipal		